

ข้อบังคับสถาบันวิทยาลัยชุมชน

ว่าด้วยลักษณะ ชนิด ประเภท และส่วนประกอบของครูวิทยฐานะ
เข้มวิทยฐานะ และครูประจำตำแหน่ง (ฉบับที่ ๒)
พ.ศ. ๒๕๖๑

โดยที่เป็นการสมควรแก้ไขเพิ่มเติมข้อบังคับสถาบันวิทยาลัยชุมชน ว่าด้วยลักษณะ ชนิด
ประเภท และส่วนประกอบของครูวิทยฐานะ เข้มวิทยฐานะ และครูประจำตำแหน่ง พ.ศ. ๒๕๖๐

อาศัยอำนาจตามความในมาตรา ๑๘ (๓) และมาตรา ๔๗ วรรคสอง แห่งพระราชบัญญัติ
สถาบันวิทยาลัยชุมชน พ.ศ. ๒๕๕๘ ประกอบกับมติสภาสถาบันวิทยาลัยชุมชน ในคราวประชุม
ครั้งที่ ๑/๒๕๖๑ เมื่อวันที่ ๙ มกราคม ๒๕๖๑ จึงให้ออกข้อบังคับไว้ ดังต่อไปนี้

ข้อ ๑ ข้อบังคับนี้เรียกว่า “ข้อบังคับสถาบันวิทยาลัยชุมชน ว่าด้วยลักษณะ ชนิด ประเภท
และส่วนประกอบของครูวิทยฐานะ เข้มวิทยฐานะ และครูประจำตำแหน่ง (ฉบับที่ ๒) พ.ศ. ๒๕๖๑”

ข้อ ๒ ข้อบังคับนี้ให้ใช้บังคับตั้งแต่วันถัดจากวันประกาศในราชกิจจานุเบกษาเป็นต้นไป

ข้อ ๓ ให้ยกเลิกความในข้อ ๓ แห่งข้อบังคับสถาบันวิทยาลัยชุมชน ว่าด้วยลักษณะ ชนิด
ประเภท และส่วนประกอบของครูวิทยฐานะ เข้มวิทยฐานะ และครูประจำตำแหน่ง พ.ศ. ๒๕๖๐
และให้ใช้ความต่อไปนี้แทน

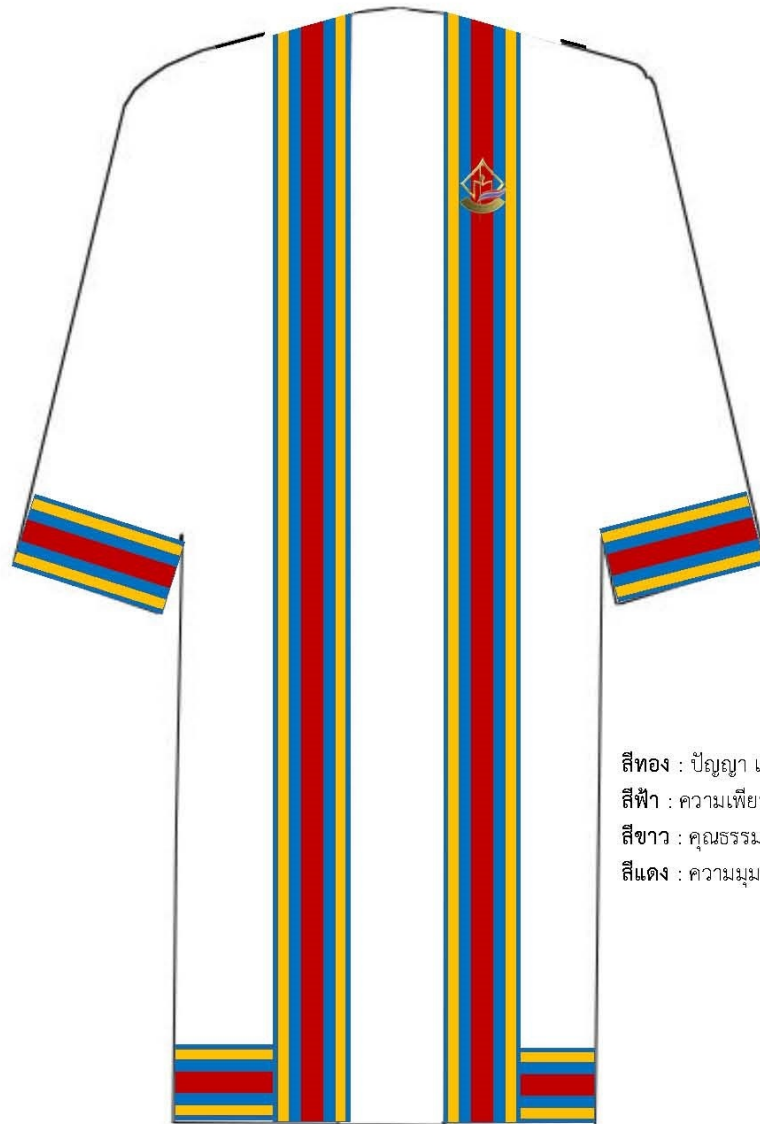
“ครูวิทยฐานะผู้สำเร็จการศึกษาหลักสูตรอนุปริญญา เป็นเสื้อคลุมโปร่งสีขาว ผ่าอกตลอด
มีส่ารดผ่าตลอดซ้ายและขวา ชายเสื้อ และรอบขอบที่ปลายแขน พื้นส่ารดทำด้วยสักหลาดสีฟ้าเข้ม
กว้างสิบเซนติเมตร เว้นระยะขอบนอกศูนย์จุดห้าเซนติเมตร มีแถบทองทาบกว้างหนึ่งจุดห้าเซนติเมตร
เว้นระยะหนึ่งจุดห้าเซนติเมตร มีแถบสักหลาดสีแดงเข้มกว้างสามเซนติเมตร อยู่กึ่งกลางส่ารดหน้าอก
เข้มวิทยฐานะมีลักษณะเป็นรูปตราสัญลักษณ์ของสถาบันทำด้วยโลหะคูนนูนสีทอง ส่วนพื้นหลังตัวอักษร
ภาษาไทยและภาษาอังกฤษลงยาสีทอง ติดบนส่ารดข้างซ้ายของหน้าอก”

ประกาศ ณ วันที่ ๑๙ กุมภาพันธ์ พ.ศ. ๒๕๖๑

สิริกร มณีรินทร์

นายกสภาสถาบันวิทยาลัยชุมชน

ครูยวิทยฐานะ
ผู้สำเร็จการศึกษาระดับอนุปริญญาหรือเทียบเท่า



สีทอง : ปัญญา เปรียบประจักษ์แสงเทียนสว่างไสวโชติช่วง
สีฟ้า : ความเพียรพยายามในการแสวงหาความรู้
สีขาว : คุณธรรม จริยธรรม
สีแดง : ความมุนานะ และอดทน

เป็นเสื้อคลุมโปรงสีขาว ผาอกตลอด มีสำรดผาดตลอดชายและขวา ชายเสื้อ และรอบขอบที่ปลายแขน
พื้นสำรดทำด้วยสักหลาด สีฟ้าเข้ม กว้าง ๑๐ เซนติเมตร เวนระยะขอบนอก ๐.๕ เซนติเมตร มีแถบทองทาบ
กว้าง ๑.๕ เซนติเมตร เวนระยะ ๑.๕ เซนติเมตร มีแถบสักหลาดสีแดงเข้มกว้าง ๓ เซนติเมตร อยู่กึ่งกลางสำรด
หน้าอก มีเข็มวิทยฐานะมีลักษณะเป็นรูปตราสัญลักษณ์ของสถาบันทำด้วยโลหะคูนูนสีทอง ส่วนพื้นหลังตัวอักษร
ภาษาไทยและภาษาอังกฤษลงยาสีทอง ติดบนสำรดชายของหน้าอก