



รายงานผลการปฏิบัติราชการ
ตามคำรับรองการปฏิบัติราชการระดับวิทยาลัยชุมชน
ประจำปีงบประมาณ พ.ศ. 2566 (รอบ 12 เดือน)

สถาบันวิทยาลัยชุมชน
มกราคม 2567

คำนำ

สถาบันวิทยาลัยชุมชนดำเนินการกำกับ ติดตามประเมินผลการปฏิบัติราชการตามคำรับรองการปฏิบัติราชการระดับวิทยาลัยชุมชน ประจำปีงบประมาณ พ.ศ. 2566 โดยดำเนินการตามกรอบและเกณฑ์การประเมินตัวชี้วัดที่ตกลงร่วมกันระหว่างสถาบันวิทยาลัยชุมชนและวิทยาลัยชุมชน

วิทยาลัยชุมชนได้รายงานผลการปฏิบัติราชการดังกล่าวต่อสถาบันวิทยาลัยชุมชนในรอบ 9 เดือน และรอบ 12 เดือน และเมื่อสิ้นปีงบประมาณสถาบันวิทยาลัยชุมชนได้ตรวจสอบ ประมวล วิเคราะห์ ประเมินผล และจัดทำรายงานผลการปฏิบัติราชการตามคำรับรองการปฏิบัติราชการระดับวิทยาลัยชุมชน ประจำปีงบประมาณ พ.ศ. 2566 ในภาพรวมเพื่อสรุปผลการประเมินการปฏิบัติราชการของวิทยาลัย และสามารถใช้ประโยชน์จากข้อมูลในการพัฒนาการปฏิบัติราชการให้มีประสิทธิภาพและมีประสิทธิผลต่อไป

ขอขอบคุณผู้บริหารสถาบันวิทยาลัยชุมชน คณะผู้บริหารและบุคลากรของวิทยาลัยชุมชนทุกแห่ง ตลอดจนบุคลากรสถาบันวิทยาลัยชุมชนทุกคนที่มีส่วนเกี่ยวข้องในการให้ข้อมูลที่เป็นประโยชน์ในการจัดทำรายงานฉบับนี้ ตลอดจนร่วมตรวจสอบ วิเคราะห์ และประเมินผลการปฏิบัติราชการ ทำให้การจัดทำรายงานฉบับนี้สำเร็จลุล่วงไปด้วยดี

สถาบันวิทยาลัยชุมชน
มกราคม 2567

สารบัญ

หน้า

●	บทสรุปรายงานผลการปฏิบัติราชการตามคำรับรองการปฏิบัติราชการระดับวิทยาลัยชุมชน ประจำปีงบประมาณ พ.ศ. 2566 รอบ 12 เดือน	
	1. ความเป็นมาของการดำเนินงาน	1
	2. วัตถุประสงค์	2
	3. การดำเนินการในปีงบประมาณ พ.ศ. 2566	3
	4. รายงานผลดำเนินงานตามคำรับรองการปฏิบัติราชการในปีงบประมาณ พ.ศ. 2566	5
	5. สรุปคะแนนผลการปฏิบัติราชการตามคำรับรองการปฏิบัติราชการระดับวิทยาลัยชุมชน ประจำปีงบประมาณ พ.ศ. 2566 รอบ 12 เดือน	6
	6. สรุปผลการประเมินค่าคะแนนในภาพรวมรายมิติ ตามคำรับรองการปฏิบัติราชการฯ	7
	7. ข้อจำกัด และการปรับปรุงการดำเนินงานในปีต่อไป	9
●	ภาคผนวก	
	ภาคผนวก 1 รายงานผลการปฏิบัติราชการตามคำรับรองการปฏิบัติราชการระดับวิทยาลัยชุมชน ประจำปีงบประมาณ พ.ศ. 2566 รอบ 12 เดือน จำแนกรายวิทยาลัย	10
	■ วิทยาลัยชุมชนแม่ฮ่องสอน	11
	■ วิทยาลัยชุมชนพิจิตร	12
	■ วิทยาลัยชุมชนตาก	13
	■ วิทยาลัยชุมชนบุรีรัมย์	14
	■ วิทยาลัยชุมชนมุกดาหาร	15
	■ วิทยาลัยชุมชนหนองบัวลำภู	16
	■ วิทยาลัยชุมชนสระแก้ว	17
	■ วิทยาลัยชุมชนอุทัยธานี	18
	■ วิทยาลัยชุมชนระนอง	19
	■ วิทยาลัยชุมชนนราธิวาส	20
	■ วิทยาลัยชุมชนยะลา	21
	■ วิทยาลัยชุมชนปัตตานี	22
	■ วิทยาลัยชุมชนสตูล	23
	■ วิทยาลัยชุมชนสมุทรสาคร	24
	■ วิทยาลัยชุมชนยโสธร	25
	■ วิทยาลัยชุมชนพังงา	26
	■ วิทยาลัยชุมชนตราด	27
	■ วิทยาลัยชุมชนแพร่	28
	■ วิทยาลัยชุมชนสงขลา	29
	■ วิทยาลัยชุมชนน่าน	30

สารบัญ (ต่อ)

	หน้า
ภาคผนวก 2 รายละเอียดประกอบ ตัวชี้วัดที่ 1 ร้อยละความสำเร็จของการบรรลุเป้าหมาย ตัวชี้วัดระดับผลผลิต และระดับรายการที่ได้รับจัดสรรงบประมาณตาม แผนปฏิบัติการราชการ ปีงบประมาณ พ.ศ. 2566	31

**บทสรุปรายงานผลการปฏิบัติราชการตามคำรับรองการปฏิบัติราชการ
ระดับวิทยาลัยชุมชน ประจำปีงบประมาณ พ.ศ. 2566 รอบ 12 เดือน**

1. ความเป็นมาของการดำเนินงาน

ในการปฏิรูประบบราชการของประเทศไทยในปัจจุบัน สำนักงานคณะกรรมการพัฒนาระบบราชการ (ก.พ.ร.) ได้กำหนดให้ทุกส่วนราชการจัดทำแผนปฏิบัติราชการและแผนยุทธศาสตร์ คำรับรองการปฏิบัติราชการของส่วนราชการ โดยมีวัตถุประสงค์เพื่อให้การนำแผนปฏิบัติราชการมาสู่การปฏิบัติอย่างเป็นรูปธรรมและเพื่อใช้เป็นแนวทางในการประเมินผลการปฏิบัติราชการของส่วนราชการอย่างชัดเจน นอกจากนี้ ก.พ.ร. ยังกำหนดให้ส่วนราชการจัดวางระบบการถ่ายทอดตัวชี้วัดและเป้าหมายระบบองค์กรสู่ระดับบุคคลให้เป็นไปตามพระราชกฤษฎีกาว่าด้วยหลักเกณฑ์และวิธีการบริหารกิจการบ้านเมืองที่ดี พ.ศ. 2546 และยุทธศาสตร์การปฏิรูประบบราชการไทย กำหนดให้มีการจัดทำคำรับรองการปฏิบัติราชการระหว่างหัวหน้าส่วนราชการภายในสำนักงานสถาบันระดับกองกับหัวหน้าส่วนราชการระดับสถาบันวิทยาลัยชุมชน และบุคลากรภายในกองกับผู้อำนวยการกอง รวมถึงให้มีการติดตามประเมินผลการดำเนินงานตามตัวชี้วัดและค่าเป้าหมายในระดับกอง และระดับบุคคล เพื่อให้ผลการดำเนินงานของหน่วยงานทุกระดับสนับสนุนการบรรลุเป้าประสงค์ตามประเด็นยุทธศาสตร์ขององค์กรในภาพรวม

ตามที่สำนักงาน ก.พ.ร. ได้จัดให้มีการจัดทำคำรับรองการปฏิบัติราชการของสถาบันอุดมศึกษา และมีการตราพระราชบัญญัติสถาบันวิทยาลัยชุมชน พ.ศ. 2558 มีผลบังคับใช้ตามกฎหมายตั้งแต่วันที่ 11 เมษายน 2558 สถาบันวิทยาลัยชุมชนเป็นสถานศึกษาซึ่งจัดการศึกษาโดยวิทยาลัยชุมชน ที่มีการจัดการศึกษาในระดับอุดมศึกษาที่ต่ำกว่าปริญญา และอยู่ภายใต้การกำกับมาตรฐานการจัดการศึกษาระดับอุดมศึกษา และระบบการประเมินเช่นเดียวกับสถาบันอื่น ๆ ของรัฐในปัจจุบัน

การดำเนินการให้เป็นไปตามหลักการดังกล่าวข้างต้น สถาบันวิทยาลัยชุมชน จึงได้นำหลักการประเมินผลโดยใช้เกณฑ์การประเมินผลการปฏิบัติราชการของสำนักงาน ก.พ.ร. มาใช้เป็นกลไกหรือเครื่องมือในการถ่ายทอดตัวชี้วัดและเป้าหมายระดับสถาบันวิทยาลัยชุมชนสู่ระดับวิทยาลัยชุมชน ในฐานะที่วิทยาลัยชุมชนเป็นสถาบันการศึกษาที่เป็นผู้นำส่งผลิตผลโดยตรงต่อสถาบันวิทยาลัยชุมชน โดยในปีงบประมาณ พ.ศ. 2566 คณะทำงานบริหารงานพัฒนาระบบราชการสถาบันวิทยาลัยชุมชน เมื่อคราวประชุมครั้งที่ 1/2566 เมื่อวันที่ 16 มกราคม 2566 ได้พิจารณาเห็นชอบกรอบการประเมินตัวชี้วัด ค่าน้ำหนัก และค่าเป้าหมายตามคำรับรองการปฏิบัติราชการระดับวิทยาลัยชุมชน และแจ้งให้วิทยาลัยชุมชนรับทราบกรอบการประเมิน พร้อมทั้งได้มีการลงนามในคำรับรองการปฏิบัติราชการระดับวิทยาลัยชุมชนระหว่างผู้อำนวยการสถาบันวิทยาลัยชุมชนกับผู้อำนวยการวิทยาลัยชุมชน

เพื่อให้สถาบันวิทยาลัยชุมชนมีการปรับปรุงประสิทธิภาพและประสิทธิผลการปฏิบัติราชการอย่างเป็นระบบ และเป็นไปตามหลักเกณฑ์การประเมินเพื่อพัฒนาคุณภาพการบริหารจัดการภาครัฐตามนโยบาย และมติคณะรัฐมนตรีที่เกี่ยวข้อง ดังนี้

1.1) การประเมินตามคำรับรองการปฏิบัติราชการ ระดับสถาบันวิทยาลัยชุมชน ยังคงดำเนินการตามเกณฑ์เดิม คือ ตามหนังสือสำนักงาน ก.พ.ร. ด่วนที่สุด ที่ นร 1201/119 ลงวันที่ 9 มกราคม 2560 ที่กำหนดให้สถาบันอุดมศึกษาใช้ระบบ QA ทดแทนการประเมินผลการปฏิบัติราชการตามคำรับรองการปฏิบัติราชการ โดยให้รายงานการประเมินคุณภาพภายใน 120 วัน นับจากวันสิ้นปีการศึกษา

1.2) แผนแม่บทภายใต้ยุทธศาสตร์ชาติ ประเด็นการต่อต้านการทุจริตและประพฤติมิชอบ (พ.ศ. 2561 – 2580) ได้กำหนดให้การประเมินคุณธรรมและความโปร่งใสในการดำเนินงานของหน่วยงานภาครัฐ เป็นหนึ่งในตัวชี้วัดของแผนย่อยการป้องกันการทุจริตและประพฤติมิชอบ โดยในระยะแรกได้กำหนดให้ภายในปีงบประมาณ พ.ศ. 2566

หน่วยงานที่เข้าร่วมการประเมินคุณธรรมและความโปร่งใสในการดำเนินงานของหน่วยงานภาครัฐ จำนวนไม่น้อยกว่า ร้อยละ 80 จะต้องได้คะแนน 85 คะแนนขึ้นไป

1.3) การใช้จ่ายงบประมาณรายจ่ายประจำปี พ.ศ. 2566 ให้บรรลุเป้าหมายที่กำหนดในมาตรการการคลัง ด้านการใช้จ่ายภาครัฐ โดยกำหนดเป้าหมายการใช้จ่ายในภาพรวมร้อยละ 100 รายจ่ายประจำร้อยละ 100 และรายจ่ายลงทุนร้อยละ 100

1.4) ตามหนังสือกระทรวงการคลัง ด่วนมาก ที่ กค 0409.3/ว105 ลงวันที่ 5 ตุลาคม 2561 ให้หน่วยงานของรัฐจัดให้มีการควบคุมภายในเป็นไปตามบทบัญญัติแห่งพระราชบัญญัติวินัยการเงินการคลังของรัฐ พ.ศ. 2561 ซึ่งกำหนดหลักเกณฑ์กระทรวงการคลังว่าด้วยมาตรฐานและหลักเกณฑ์ปฏิบัติการควบคุมภายในสำหรับหน่วยงานของรัฐ พ.ศ. 2561 ให้หน่วยงานของรัฐถือปฏิบัติ

1.5) ข้อตรวจพบและข้อเสนอแนะของสำนักงานตรวจเงินแผ่นดิน (สตง.) ตามผลการตรวจสอบผลสัมฤทธิ์และประสิทธิภาพการดำเนินงานการจัดการศึกษาของสถาบันวิทยาลัยชุมชน

สถาบันวิทยาลัยชุมชนได้ดำเนินการติดตามประเมินผลการปฏิบัติราชการตามคำรับรองการปฏิบัติราชการระดับวิทยาลัยชุมชน ประจำปีงบประมาณ พ.ศ. 2566 อย่างต่อเนื่อง และจัดทำรายงานผลการปฏิบัติราชการตามคำรับรองการปฏิบัติราชการระดับวิทยาลัยชุมชน ประจำปีงบประมาณ พ.ศ. 2566 ทั้งรอบ 9 เดือน และรอบ 12 เดือน เมื่อสิ้นปีงบประมาณ ซึ่งผู้เกี่ยวข้องสามารถใช้เป็นข้อมูลในการปรับปรุงพัฒนาประสิทธิภาพการดำเนินงานของวิทยาลัยชุมชนต่อไป

2. วัตถุประสงค์

2.1) เพื่อถ่ายทอดเป้าหมายและตัวชี้วัดระดับสถาบันวิทยาลัยชุมชน และระดับกอง/หน่วย สำนักงานสถาบัน สู่ระดับวิทยาลัยชุมชนอย่างเป็นระบบโดยใช้แนวทางการประเมินผลการดำเนินงานตามคำรับรองการปฏิบัติราชการระดับสถาบันวิทยาลัยชุมชน รวมถึงหลักเกณฑ์การประเมินเพื่อพัฒนาคุณภาพการบริหารจัดการภาครัฐ ตามนโยบาย และมติคณะรัฐมนตรีที่เกี่ยวข้อง มาเป็นกรอบในการดำเนินงาน

2.2) เพื่อให้หลักเกณฑ์การประเมินผลการปฏิบัติราชการตามแนวทางของสำนักงาน ก.พ.ร. มาเป็นกลไกในการขับเคลื่อนการบริหารจัดการของวิทยาลัยชุมชนให้สามารถสนับสนุนการบรรลุเป้าประสงค์ตามประเด็นยุทธศาสตร์ขององค์กรในภาพรวมได้อย่างมีประสิทธิภาพและประสิทธิผล

3. การดำเนินการในปีงบประมาณ พ.ศ. 2566

3.1) การกำหนดค่าเป้าหมายและตัวชี้วัด แนวทางการกำหนดค่าเป้าหมายและตัวชี้วัดรองรับการปฏิบัติราชการระดับวิทยาลัยชุมชนทั้ง 20 แห่ง ในปีงบประมาณ พ.ศ. 2566 ใช้หลักเกณฑ์ ดังนี้

(1) ใช้กรอบการประเมินผลการปฏิบัติราชการของสถาบันอุดมศึกษา ที่ใช้ในการประเมินผลการดำเนินงานของสถาบันวิทยาลัยชุมชน ในปีงบประมาณ พ.ศ. 2566 ภายใต้อัตรา 2 มิติ คือ มิติการประเมินประสิทธิผลการดำเนินงาน (Performance Base) (น้ำหนัก 70%) และมิติการประเมินศักยภาพในการดำเนินงาน (Potential Base) (น้ำหนัก 30%)

(2) ใช้ค่าเป้าหมายผลผลิตในภาพรวมตามพระราชบัญญัติงบประมาณรายจ่าย ประจำปีงบประมาณ พ.ศ. 2566 ที่วิทยาลัยชุมชนรับผิดชอบและนำส่งผลผลิตโดยตรงต่อสถาบันวิทยาลัยชุมชน

(3) กำหนดตัวชี้วัดเพิ่มเติมที่เป็นภารกิจหลักที่วิทยาลัยชุมชนต้องดำเนินการให้บรรลุเป้าหมายตามแผนพัฒนาความเป็นเลิศสถาบันวิทยาลัยชุมชน ระยะ 5 ปี (พ.ศ. 2566 – 2570) และนำส่งผลผลิตโดยตรงต่อสถาบันวิทยาลัยชุมชน โดยคำนึงถึงหลักการเพิ่มประสิทธิภาพและประสิทธิผลของระบบบริหารวิทยาลัยชุมชน

3.2) กิจกรรม/ขั้นตอนการดำเนินงานในปีงบประมาณ พ.ศ. 2566

(1) สำนักงานสถาบันจัดทำร่างกรอบการประเมินและตัวชี้วัดในปีงบประมาณ พ.ศ. 2566 เพื่อเสนอต่อที่ประชุมคณะทำงานบริหารงานพัฒนาระบบราชการสถาบันวิทยาลัยชุมชน เมื่อคราวประชุมครั้งที่ 1/2566 เมื่อวันที่ 16 มกราคม 2566 พิจารณากรอบการประเมิน ตัวชี้วัด ค่าน้ำหนัก และค่าเป้าหมาย และให้ข้อเสนอแนะเพื่อทบทวน/ปรับปรุงตัวชี้วัดและเกณฑ์การประเมิน

(2) สำนักงานสถาบันทบทวนและปรับแก้กรอบการประเมินตามข้อเสนอแนะ และจัดทำเอกสารลงนามรับรองการปฏิบัติราชการ

(3) ผู้อำนวยการวิทยาลัยชุมชนลงนามในคำรับรองการปฏิบัติราชการระดับวิทยาลัยชุมชน ประจำปีงบประมาณ พ.ศ. 2566 ร่วมกับผู้อำนวยการสถาบันวิทยาลัยชุมชน

(4) สำนักงานสถาบันรวบรวมเอกสารคำรับรองที่มีการลงนามระหว่างผู้อำนวยการสถาบันวิทยาลัยชุมชนกับผู้อำนวยการวิทยาลัยชุมชนลงนามและจัดทำเป็นเอกสารฉบับสมบูรณ์จัดส่งให้วิทยาลัยชุมชน

(5) สำนักงานสถาบันจัดทำแบบฟอร์มรายละเอียดตัวชี้วัดและเกณฑ์การประเมินตามคำรับรองการปฏิบัติราชการระดับวิทยาลัยชุมชน ประจำปีงบประมาณ พ.ศ. 2566

(6) วิทยาลัยชุมชนจัดทำรายละเอียดตัวชี้วัดให้สมบูรณ์ เพื่อใช้ประกอบการจัดทำคำรับรองการปฏิบัติราชการระดับวิทยาลัยชุมชน ประจำปีงบประมาณ พ.ศ. 2566

(7) วิทยาลัยชุมชนดำเนินการตามตัวชี้วัดในรอบปีงบประมาณ พ.ศ. 2566 และรายงานความก้าวหน้า/ผลการดำเนินงานตามตัวชี้วัด รอบ 9 เดือน และสำนักงานสถาบันรวบรวม ตรวจสอบ และติดตามผลการดำเนินงานตามตัวชี้วัดในรอบ 9 เดือน

(8) วิทยาลัยชุมชนดำเนินการตามตัวชี้วัดในรอบปีงบประมาณ พ.ศ. 2566 และรายงานความก้าวหน้า/ผลการดำเนินงานตามตัวชี้วัดต่อสำนักงานสถาบัน 12 เดือน ตามแบบฟอร์มที่กำหนด พร้อมทั้งแนบเอกสารหลักฐานประกอบตัวชี้วัด หรือระบุแหล่งข้อมูลหลักฐานอ้างอิงที่สามารถตรวจสอบได้

(9) สำนักงานสถาบันรวบรวม ตรวจสอบ ติดตาม ประเมินผลการดำเนินงานตามตัวชี้วัด โดยพิจารณาจากข้อมูลหลักฐานอ้างอิง และจัดทำรายงานผลการดำเนินงาน รอบ 12 เดือน และแจ้งให้วิทยาลัยชุมชนตรวจสอบและยืนยันผลการประเมิน

(10) สำนักงานสถาบันปรับปรุงข้อมูลและจัดทำรายงานผลการดำเนินงานตามคำรับรองการปฏิบัติราชการระดับวิทยาลัยชุมชน ประจำปีงบประมาณ พ.ศ. 2566

(11) สำนักงานสถาบันเสนอรายงานผลการปฏิบัติราชการตามคำรับรองการปฏิบัติราชการระดับวิทยาลัยชุมชน ประจำปีงบประมาณ พ.ศ. 2566 ให้วิทยาลัยชุมชนและผู้เกี่ยวข้องทราบ เพื่อใช้ประโยชน์ข้อมูลในการพัฒนาการดำเนินงานต่อไป

4. รายงานผลดำเนินงานตามคำรับรองการปฏิบัติราชการระดับวิทยาลัยชุมชน ประจำปีงบประมาณ พ.ศ. 2566

ผลการดำเนินงานจากการติดตามผลการดำเนินงานตามตัวชี้วัดในรอบ 12 เดือน เพื่อประเมินระดับความสำเร็จของการดำเนินงานตามตัวชี้วัดในเดือนกันยายน 2566 โดยมีผลการประเมินในภาพรวม ดังนี้

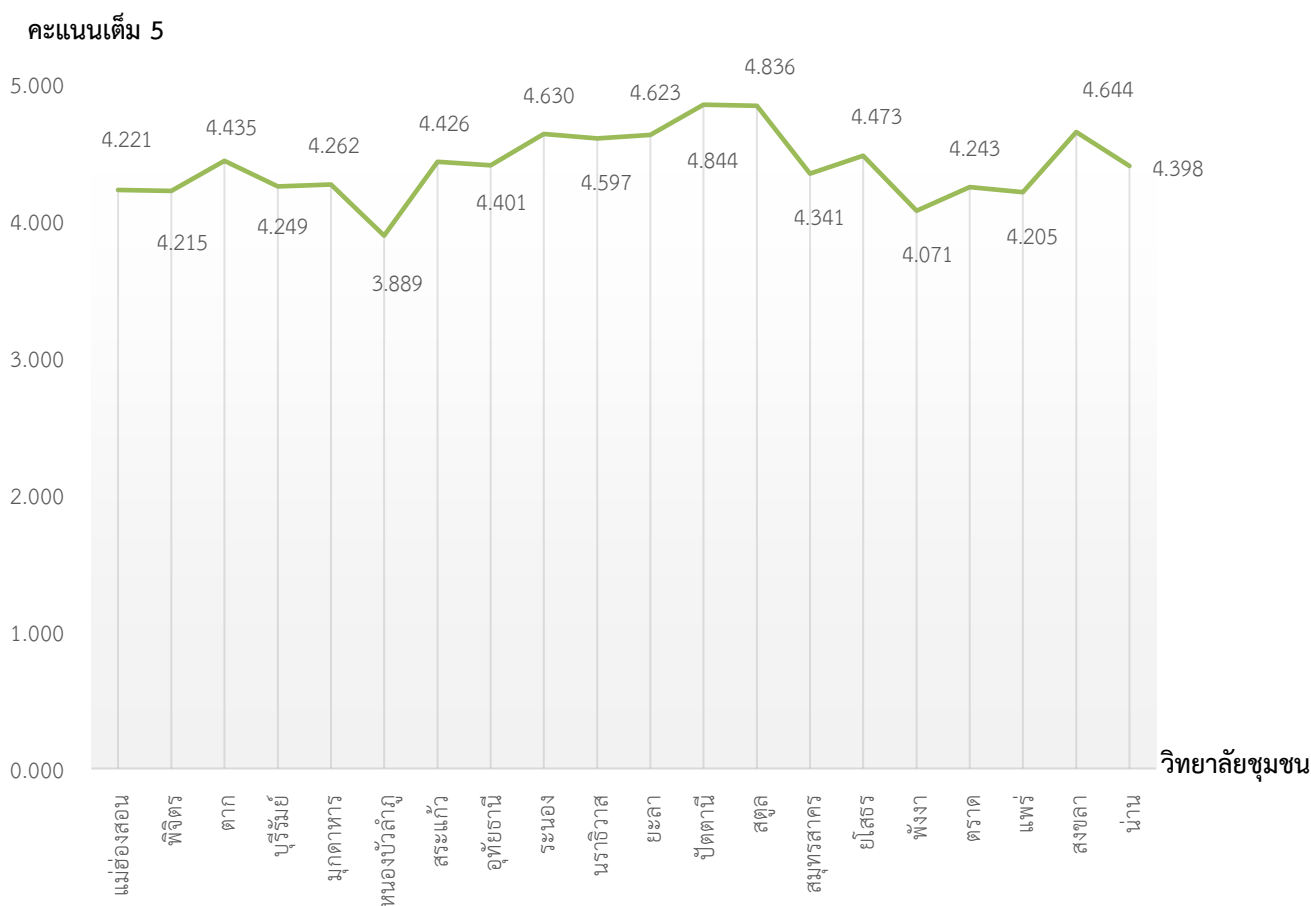
4.1) วิทยาลัยชุมชนที่มีผลคะแนนระหว่าง 4.50 – 5.00 คะแนน หรือ ระหว่างร้อยละ 90 – 100 จำนวน 6 แห่ง ได้แก่ ระนอง นราธิวาส ยะลา ปัตตานี สตูล และสงขลา

4.2) วิทยาลัยชุมชนที่มีผลคะแนนระหว่าง 4.00 – 4.49 คะแนน หรือ ระหว่างร้อยละ 80 – 89.99 จำนวน 13 แห่ง ได้แก่ แม่ฮ่องสอน พิจิตร ตาก บุรีรัมย์ มุกดาหาร สระแก้ว อุทัยธานี สมุทรสาคร ยโสธร พังงา ตรัง แพร่ และน่าน

4.3) วิทยาลัยชุมชนที่มีผลคะแนนระหว่าง 3.50 – 3.99 คะแนน หรือ ระหว่างร้อยละ 70 – 79.99 จำนวน 1 แห่ง ได้แก่ หนองบัวลำภู

ผลการประเมินดังแสดงในแผนภูมิที่ 1

แผนภูมิที่ 1 แสดงคะแนนผลการปฏิบัติราชการ ระดับวิทยาลัยชุมชน ประจำปีงบประมาณ พ.ศ. 2566 รอบ 12 เดือน



5. สรุปคะแนนผลการปฏิบัติราชการตามคำรับรองการปฏิบัติราชการระดับวิทยาลัยชุมชน ประจำปีงบประมาณ พ.ศ. 2566 รอบ 12 เดือน

ที่	วิทยาลัยชุมชน	ผลการปฏิบัติราชการ	
		คะแนน	ร้อยละ
1	แม่ฮ่องสอน	4.221	84.418
2	พิจิตร	4.215	84.296
3	ตาก	4.435	88.694
4	บุรีรัมย์	4.249	84.971
5	มุกดาหาร	4.262	85.249
6	หนองบัวลำภู	3.889	77.776
7	สระแก้ว	4.426	88.529
8	อุทัยธานี	4.401	88.021
9	ระนอง	4.630	92.598
10	นราธิวาส	4.597	91.943
11	ยะลา	4.623	92.457
12	ปัตตานี	4.844	96.882
13	สตูล	4.836	96.725
14	สมุทรสาคร	4.341	86.821
15	ยโสธร	4.473	89.459
16	พังงา	4.071	81.424
17	ตราด	4.243	84.869
18	แพร่	4.205	84.098
19	สงขลา	4.644	92.877
20	น่าน	4.398	87.963

ข้อมูล ณ เดือนมกราคม 2567

6. สรุปผลการประเมินค่าคะแนนในภาพรวมรายมิติ ตามคำรับรองการปฏิบัติราชการระดับวิทยาลัยชุมชน ประจำปีงบประมาณ พ.ศ. 2566 รอบ 12 เดือน

สรุปผลการประเมินในภาพรวม 2 มิติ จากคะแนนเฉลี่ยผลการประเมิน จะเห็นว่ามิติการประเมินประสิทธิผลการดำเนินงาน มีคะแนนเฉลี่ยเท่ากับ 4.442 สูงกว่ามิติการประเมินศักยภาพในการดำเนินงาน ซึ่งมีคะแนนเฉลี่ยเท่ากับ 4.302 และแสดงผลเปรียบเทียบในภาพรวมทุกวิทยาลัยชุมชน ดังนี้

ลำดับที่	วิทยาลัยชุมชน	ผลการประเมินค่าคะแนน รายมิติ	
		มิติการประเมินประสิทธิผลการดำเนินงาน (Performance Base)	มิติการประเมินศักยภาพในการดำเนินงาน (Potential Base)
	รวม	4.442	4.302
1	แม่ฮ่องสอน	4.327	3.974
2	พิจิตร	4.378	3.833
3	ตาก	4.413	4.484
4	บุรีรัมย์	4.225	4.304
5	มุกดาหาร	4.673	3.303
6	หนองบัวลำภู	4.139	3.306
7	สระแก้ว	4.397	4.496
8	อุทัยธานี	4.338	4.547
9	ระนอง	4.628	4.635
10	นราธิวาส	4.571	4.657
11	ยะลา	4.641	4.581
12	ปัตตานี	4.929	4.647
13	สตูล	4.918	4.645
14	สมุทรสาคร	4.428	4.139
15	ยโสธร	4.393	4.660
16	พังงา	4.403	3.296
17	ตราด	4.082	4.621
18	แพร่	4.016	4.646
19	สงขลา	4.639	4.655

ผลการประเมินค่าคะแนน รายมิติ			
ลำดับที่	วิทยาลัยชุมชน	มิติการประเมินประสิทธิผล การดำเนินงาน (Performance Base)	มิติการประเมินศักยภาพ ในการดำเนินงาน (Potential Base)
20	น่าน	4.306	4.613

หมายเหตุ : ผลการประเมินค่าคะแนน รายมิติ = $\frac{\text{ค่าคะแนนถ่วงน้ำหนักรวม รายด้าน} \times 5}{\text{คะแนนเต็มถ่วงน้ำหนักรวม รายด้าน}}$

7. ข้อจำกัด และการปรับปรุงการดำเนินงานในปีต่อไป

สำนักงานสถาบัน

- 1) จัดให้วิทยาลัยชุมชนเข้ามามีส่วนร่วมในการทบทวนและปรับปรุงการกำหนดตัวชี้วัดและค่าน้ำหนักในมิติต่าง ๆ ให้เหมาะสม สามารถสะท้อนให้เห็นถึงประสิทธิผลและสอดคล้องกับการจัดการศึกษาตามหลักการของวิทยาลัยชุมชนเกี่ยวกับการเข้าถึง การมีส่วนร่วมและตอบสนองต่อความต้องการของชุมชนอย่างแท้จริง และเป็นไปตามหลักเกณฑ์การประเมินเพื่อพัฒนาคุณภาพการบริหารจัดการภาครัฐตามนโยบาย และมติคณะรัฐมนตรีที่เกี่ยวข้อง
- 2) ทบทวนเกณฑ์การประเมินตามตัวชี้วัดให้สามารถสะท้อนถึงการดำเนินงานของวิทยาลัยชุมชน
- 3) ถ่ายทอดเป้าหมายและตัวชี้วัดระดับสถาบันวิทยาลัยชุมชน สู่ระดับวิทยาลัยชุมชนอย่างเป็นระบบ โดยใช้แนวทางการประเมินผลการดำเนินงานตามคำรับรองการปฏิบัติราชการระดับสถาบันวิทยาลัยชุมชนมาเป็นกรอบในการดำเนินงาน

วิทยาลัยชุมชน

- 1) เตรียมความพร้อมบุคลากรที่รับผิดชอบให้มีความรู้ ความเข้าใจแนวปฏิบัติในการดำเนินงานตามรายละเอียดและเกณฑ์การให้คะแนนในแต่ละตัวชี้วัด ให้สามารถดำเนินงานตามคำรับรองการปฏิบัติราชการระดับวิทยาลัยชุมชนได้อย่างมีประสิทธิภาพและประสิทธิผล เพื่อแก้ปัญหาที่มีบุคลากรไม่เพียงพอหรือเปลี่ยนแปลง ผู้รับผิดชอบ ทำให้ขาดการทำความเข้าใจแนวปฏิบัติ คำอธิบายตัวชี้วัด และการคำนวณคะแนน
- 2) กำหนดผู้รับผิดชอบหลักดูแลและติดตามงาน ก.พ.ร. ในภาพรวม รวมถึงกำหนดผู้รับผิดชอบแต่ละตัวชี้วัด จัดทำข้อมูลส่งผู้รับผิดชอบ ก.พ.ร. ในภาพรวมของวิทยาลัยชุมชน เพื่อประมวลผลและจัดส่งให้สถาบัน
- 3) แสดงข้อมูล/หลักฐานให้เห็นถึงการดำเนินงานของวิทยาลัยชุมชนตามตัวชี้วัด และสามารถตรวจสอบได้ การรายงานผลการดำเนินงานตามตัวชี้วัดในรอบ 12 เดือน เช่น อ้างอิงถึงแหล่งข้อมูล แสดงรายละเอียดข้อมูลที่จะนำไปสู่การตรวจสอบ เป็นต้น เพื่อให้การประเมินผลการดำเนินงานเมื่อสิ้นปีงบประมาณมีความสมบูรณ์และความถูกต้องของข้อมูล
- 4) จัดเตรียมข้อมูลล่วงหน้าและกำหนดระยะเวลาในการส่งข้อมูลให้สอดคล้องกับระยะเวลาที่สถาบันวิทยาลัยชุมชนกำหนด เพื่อให้จัดส่งรายงานผลการปฏิบัติราชการฯ ตรงตามระยะเวลาที่สถาบันกำหนด
- 5) ทบทวนผลการปฏิบัติราชการที่ผ่านมาว่าสามารถดำเนินการได้บรรลุผลสำเร็จหรือไม่ และหาแนวทางในการพัฒนางานปีต่อไปให้มีประสิทธิภาพและประสิทธิผล
- 6) สะท้อนปัญหาจากการดำเนินงานตามรับรองการปฏิบัติราชการระดับวิทยาลัยชุมชนกลับมายังสถาบัน เพื่อนำไปปรับปรุงระบบงาน ก.พ.ร. ในภาพรวม

ภาคผนวก 1

รายงานผลการปฏิบัติราชการตามคำรับรองการปฏิบัติราชการระดับวิทยาลัยชุมชน
ประจำปีงบประมาณ พ.ศ. 2566 รอบ 12 เดือน

รายงานผลการปฏิบัติราชการตามคำรับรองการปฏิบัติราชการระดับวิทยาลัยชุมชน ประจำปีงบประมาณ พ.ศ. 2566 รอบ 12 เดือน

วิทยาลัยชุมชนแม่ฮ่องสอน

มิติ/ เป้าประสงค์	ตัวชี้วัด	น้ำหนัก (ร้อยละ) Wi	หน่วยวัด	เป้าหมาย ปี 2566	ข้อมูลพื้นฐาน (Baseline data)			เกณฑ์การให้คะแนน					ผลดำเนินงาน ปี พ.ศ. 2566		คะแนนเต็ม แต่ละตัวชี้วัด (S)	คะแนนเต็ม ถ่วงน้ำหนัก (Wi*S)/100	ผลการประเมิน		ข้อสังเกต / ผลการดำเนินการ	
					ค่าคะแนนเต็ม			ค่าคะแนน (Si)	ค่าคะแนนถ่วงน้ำหนัก (Wi*Si)/100											
					ค่าคะแนน เต็ม	ค่าคะแนน เต็ม	ค่าคะแนน เต็ม													
มิติที่ 1 การประเมินประสิทธิผลการดำเนินงาน (Performance Base) (70)					70										30.00	3.500	26.286	3.029		
	ตัวชี้วัดที่ 1 ร้อยละความสำเร็จของการบรรลุเป้าหมายตัวชี้วัดระดับ ผลิต/โครงการ และระดับรายการที่ได้รับจัดสรรงบประมาณตาม แผนปฏิบัติราชการ ประจำปีงบประมาณ พ.ศ. 2566	10	ร้อยละ	100	ร้อยละ 92.31	ร้อยละ 85.71	ร้อยละ 84.85	80	85	90	95	100	32 ตัวชี้วัด	91.43	5.00	0.500	3.286	0.329	ผ่านการตรวจสอบจากผู้รับผิดชอบ ตัวชี้วัดสำนักงานฯ แล้ว รายละเอียด ตั้งภาคผนวก 2	
	ตัวชี้วัดที่ 2 ระดับความสำเร็จในการจัดทำแผนระยะ 5 ปีของวิทยาลัย ชุมชน	10	ระดับ ความสำเร็จ	5	-	-	-	1	2	3	4	5	ระดับ 5.00		5.00	0.500	5.000	0.500	ผ่านการตรวจสอบจากผู้รับผิดชอบ ตัวชี้วัดสำนักงานฯ แล้ว	
	ตัวชี้วัดที่ 3 ระดับความสำเร็จการจัดหารายได้ที่เกิดจากการบริหาร สินทรัพย์หรือจำหน่ายผลิตภัณฑ์ที่เป็นสินค้าของวิทยาลัยชุมชน ประจำปี งบประมาณ พ.ศ. 2566	10	ระดับ ความสำเร็จ	5	-	-	-	1	2	3	4	5	ระดับ 4.00		5.00	0.500	4.000	0.400	ผ่านการตรวจสอบจากผู้รับผิดชอบ ตัวชี้วัดสำนักงานฯ แล้ว	
	ตัวชี้วัดที่ 4 ระดับความสำเร็จของการพัฒนาหลักสูตรอนุปริญญาตาม รูปแบบการจัดการศึกษาแบบมุ่งผลลัพธ์ (Outcome - based Education : OBE)	20	ระดับ ความสำเร็จ	5	-	-	-	1	2	3	4	5	ระดับ 4.00		5.00	1.000	4.000	0.800	ผ่านการตรวจสอบจากผู้รับผิดชอบ ตัวชี้วัดสำนักงานฯ แล้ว	
	ตัวชี้วัดที่ 5 ระดับความเสถียรของระบบเครือข่าย และการให้บริการระบบ เครือข่ายของวิทยาลัยชุมชน	10	ระดับ ความสำเร็จ	5	-	-	-	1	2	3	4	5	ระดับ 5.00		5.00	0.500	5.000	0.500	ผ่านการตรวจสอบจากผู้รับผิดชอบ ตัวชี้วัดสำนักงานฯ แล้ว	
	ตัวชี้วัดที่ 6 ระดับความสำเร็จของการใช้ใช้งานแพลตฟอร์มของสถาบัน วิทยาลัยชุมชนเพื่อการลดกระดาษ	10	ระดับ ความสำเร็จ	5	-	-	-	1	2	3	4	5	ระดับ 5.00		5.00	0.500	5.000	0.500	ผ่านการตรวจสอบจากผู้รับผิดชอบ ตัวชี้วัดสำนักงานฯ แล้ว	
มิติที่ 2 การประเมินศักยภาพในการดำเนินงาน (Potential Base) (30)					30										20.00	1.500	16.846	1.192		
	ตัวชี้วัดที่ 7 ร้อยละของการใช้จ่ายงบประมาณรายจ่าย ของวิทยาลัยชุมชน ที่ได้รับจัดสรร ตามระบบ New GFMS Thai ประจำปีงบประมาณ พ.ศ. 2566																			
	ตัวชี้วัดที่ 7.1 ร้อยละของการใช้จ่ายงบประมาณรายจ่ายประจำ ของ วิทยาลัยชุมชนที่ได้รับจัดสรร ตามระบบ New GFMS Thai ประจำปี งบประมาณ พ.ศ. 2566	5	ระดับ ความสำเร็จ	5	ร้อยละ 98.23	ร้อยละ 98.38	ร้อยละ 83.76	1	2	3	4	5	ระดับ 4.85	96.92	5.00	0.250	4.846	0.242	ผ่านการตรวจสอบจากผู้รับผิดชอบ ตัวชี้วัดสำนักงานฯ แล้ว	
	ตัวชี้วัดที่ 7.2 ระดับความสำเร็จของการใช้จ่ายงบประมาณรายจ่าย ลงทุน ของวิทยาลัยชุมชนที่ได้รับจัดสรร ตามระบบ New GFMS Thai ประจำปีงบประมาณ พ.ศ. 2566 เฉพาะรายการตาม พ.ร.บ. งบประมาณรายจ่ายประจำปีงบประมาณ พ.ศ. 2566	5	ระดับ ความสำเร็จ	5	-	-	-	1	2	3	4	5	ระดับ 5.00		5.00	0.250	5.000	0.250	ผ่านการตรวจสอบจากผู้รับผิดชอบ ตัวชี้วัดสำนักงานฯ แล้ว	
	ตัวชี้วัดที่ 8 ระดับความสำเร็จของการลดค่าไฟฟ้าของวิทยาลัยชุมชน ประจำปีงบประมาณ พ.ศ. 2566	10	ระดับ ความสำเร็จ	5	-	-	-	1	2	3	4	5	ระดับ 4.00		5.00	0.500	4.000	0.400	ผ่านการตรวจสอบจากผู้รับผิดชอบ ตัวชี้วัดสำนักงานฯ แล้ว	
	ตัวชี้วัดที่ 9 ระดับความสำเร็จของการประเมินผลการควบคุมภายในและ บริหารจัดการความเสี่ยงของวิทยาลัยชุมชน ปีงบประมาณ 2566	10	ระดับ ความสำเร็จ	5	ระดับ 1	ระดับ 3	ระดับ 4.50	1	2	3	4	5	ระดับ 3.00		5.00	0.500	3.000	0.300	ผ่านการตรวจสอบจากผู้รับผิดชอบ ตัวชี้วัดสำนักงานฯ แล้ว	
รวม		100														5.000	43.132	4.221		

ผลคะแนน	น้ำหนัก (ร้อยละ)	ค่าคะแนน ที่ได้	คิดเป็น ร้อยละ
ผลคะแนนถ่วงน้ำหนักตามตัวชี้วัดของวิทยาลัยชุมชน	100	4.221	84.418

รายงานผลการปฏิบัติราชการตามคำรับรองการปฏิบัติราชการระดับวิทยาลัยชุมชน ประจำปีงบประมาณ พ.ศ. 2566 รอบ 12 เดือน

วิทยาลัยชุมชนพิจิตร

มิติ/ เป้าประสงค์	ตัวชี้วัด	น้ำหนัก (ร้อยละ) Wi	หน่วยวัด	เป้าหมาย ปี 2566	ข้อมูลพื้นฐาน (Baseline data)			เกณฑ์การให้คะแนน					ผลดำเนินงาน ปี พ.ศ. 2566		ค่าคะแนนเต็ม แต่ละตัวชี้วัด (S)	คะแนนเต็ม ถ่วงน้ำหนัก (Wi*S)/100	ผลการประเมิน		ข้อสังเกต / ผลการดำเนินการ	
								ต่ำมาก	ต่ำ	ปกติ	ดี	ดีมาก	จำนวน/ระดับ	ร้อยละ			ค่าคะแนนที่ได้ (Si)	ค่าคะแนนถ่วงน้ำหนัก (Wi*Si)/100		
					2563	2564	2565	1	2	3	4	5								
มิติที่ 1 การประเมินประสิทธิผลการดำเนินงาน (Performance Base) (70)		70													30.00	3.500	26.648	3.065		
	ตัวชี้วัดที่ 1 ร้อยละความสำเร็จของการบรรลุเป้าหมายตัวชี้วัดระดับผลผลิต/โครงการ และระดับรายการที่ได้รับจัดสรรงบประมาณตามแผนปฏิบัติราชการ ประจำปีงบประมาณ พ.ศ. 2566	10	ร้อยละ	100	ร้อยละ 85.71	ร้อยละ 92.86	ร้อยละ 100	80	85	90	95	100	30 ตัวชี้วัด	88.24	5.00	0.500	2.648	0.265	ผ่านการตรวจสอบจากผู้รับผิดชอบตัวชี้วัดสำนักงานฯ แล้ว รายละเอียดดังภาคผนวก 2	
	ตัวชี้วัดที่ 2 ระดับความสำเร็จในการจัดทำแผนระยะ 5 ปีของวิทยาลัยชุมชน	10	ระดับความสำเร็จ	5	-	-	-	1	2	3	4	5	ระดับ 5.00		5.00	0.500	5.000	0.500	ผ่านการตรวจสอบจากผู้รับผิดชอบตัวชี้วัดสำนักงานฯ แล้ว	
	ตัวชี้วัดที่ 3 ระดับความสำเร็จการจัดหารายได้ที่เกิดจากการบริหารสินทรัพย์หรือจำหน่ายผลิตภัณฑ์ที่เป็นสินค้าของวิทยาลัยชุมชน ประจำปีงบประมาณ พ.ศ. 2566	10	ระดับความสำเร็จ	5	-	-	-	1	2	3	4	5	ระดับ 5.00		5.00	0.500	5.000	0.500	ผ่านการตรวจสอบจากผู้รับผิดชอบตัวชี้วัดสำนักงานฯ แล้ว	
	ตัวชี้วัดที่ 4 ระดับความสำเร็จของการพัฒนาหลักสูตรอนุปริญญาตามรูปแบบการจัดการศึกษาแบบมุ่งผลลัพธ์ (Outcome - based Education : OBE)	20	ระดับความสำเร็จ	5	-	-	-	1	2	3	4	5	ระดับ 4.00		5.00	1.000	4.000	0.800	ผ่านการตรวจสอบจากผู้รับผิดชอบตัวชี้วัดสำนักงานฯ แล้ว	
	ตัวชี้วัดที่ 5 ระดับความเสถียรของระบบเครือข่าย และการให้บริการระบบเครือข่ายของวิทยาลัยชุมชน	10	ระดับความสำเร็จ	5	-	-	-	1	2	3	4	5	ระดับ 5.00		5.00	0.500	5.000	0.500	ผ่านการตรวจสอบจากผู้รับผิดชอบตัวชี้วัดสำนักงานฯ แล้ว	
	ตัวชี้วัดที่ 6 ระดับความสำเร็จของการเข้าใช้งานแพลตฟอร์มของสถาบันวิทยาลัยชุมชนเพื่อการลดกระดาษ	10	ระดับความสำเร็จ	5	-	-	-	1	2	3	4	5	ระดับ 5.00		5.00	0.500	5.000	0.500	ผ่านการตรวจสอบจากผู้รับผิดชอบตัวชี้วัดสำนักงานฯ แล้ว	
มิติที่ 2 การประเมินศักยภาพในการดำเนินงาน (Potential Base) (30)		30													20.00	1.500	16.500	1.150		
	ตัวชี้วัดที่ 7 ร้อยละของการใช้จ่ายงบประมาณรายจ่าย ของวิทยาลัยชุมชนที่ได้รับจัดสรร ตามระบบ New GFMS Thai ประจำปีงบประมาณ พ.ศ. 2566																			
	ตัวชี้วัดที่ 7.1 ร้อยละของการใช้จ่ายงบประมาณรายจ่ายประจำ ของวิทยาลัยชุมชนที่ได้รับจัดสรร ตามระบบ New GFMS Thai ประจำปีงบประมาณ พ.ศ. 2566	5	ระดับความสำเร็จ	5	ร้อยละ 97.09	ร้อยละ 97.94	ร้อยละ 100.00	1	2	3	4	5	ระดับ 5.00	100.00	5.00	0.250	5.000	0.250	ผ่านการตรวจสอบจากผู้รับผิดชอบตัวชี้วัดสำนักงานฯ แล้ว	
	ตัวชี้วัดที่ 7.2 ระดับความสำเร็จของการใช้จ่ายงบประมาณรายจ่ายลงทุน ของวิทยาลัยชุมชนที่ได้รับจัดสรร ตามระบบ New GFMS Thai ประจำปีงบประมาณ พ.ศ. 2566 เฉพาะรายการตาม พ.ร.บ. งบประมาณรายจ่ายประจำปีงบประมาณ พ.ศ. 2566	5	ระดับความสำเร็จ	5	-	-	-	1	2	3	4	5	ระดับ 5.00		5.00	0.250	5.000	0.250	ผ่านการตรวจสอบจากผู้รับผิดชอบตัวชี้วัดสำนักงานฯ แล้ว	
	ตัวชี้วัดที่ 8 ระดับความสำเร็จของการลดค่าไฟฟ้าของวิทยาลัยชุมชน ประจำปีงบประมาณ พ.ศ. 2566	10	ระดับความสำเร็จ	5	-	-	-	1	2	3	4	5	ระดับ 4.00		5.00	0.500	4.000	0.400	ผ่านการตรวจสอบจากผู้รับผิดชอบตัวชี้วัดสำนักงานฯ แล้ว	
	ตัวชี้วัดที่ 9 ระดับความสำเร็จของการประเมินผลการควบคุมภายในและบริหารจัดการความเสี่ยงของวิทยาลัยชุมชน ปีงบประมาณ 2566	10	ระดับความสำเร็จ	5	ระดับ 5	ระดับ 5	ระดับ 5	1	2	3	4	5	ระดับ 2.5		5.00	0.500	2.500	0.250	ผ่านการตรวจสอบจากผู้รับผิดชอบตัวชี้วัดสำนักงานฯ แล้ว	
รวม		100														5.000	43.148	4.215		

ผลคะแนน	น้ำหนัก (ร้อยละ)	ค่าคะแนน ที่ได้	คิดเป็น ร้อยละ
ผลคะแนนถ่วงน้ำหนักตามตัวชี้วัดของวิทยาลัยชุมชน	100	4.215	84.296

รายงานผลการปฏิบัติราชการตามคำรับรองการปฏิบัติราชการระดับวิทยาลัยชุมชน ประจำปีงบประมาณ พ.ศ. 2566 รอบ 12 เดือน

วิทยาลัยชุมชนตาก

มิติ/ เป้าประสงค์	ตัวชี้วัด	น้ำหนัก (ร้อยละ) Wi	หน่วยวัด	เป้าหมาย ปี 2566	ข้อมูลพื้นฐาน (Baseline data)			เกณฑ์การให้คะแนน					ผลดำเนินงาน ปี พ.ศ. 2566		ค่าคะแนนเต็ม แต่ละตัวชี้วัด (S)	คะแนนเต็ม ถ่วงน้ำหนัก (Wi*S)/100	ผลการประเมิน		ข้อสังเกต / ผลการดำเนินการ	
								ต่ำมาก	ต่ำ	ปกติ	ดี	ดีมาก	จำนวน/ระดับ	ร้อยละ			ค่าคะแนนที่ได้ (Si)	ค่าคะแนนถ่วงน้ำหนัก (Wi*Si)/100		
					2563	2564	2565	1	2	3	4	5								
มิติที่ 1 การประเมินประสิทธิผลการดำเนินงาน (Performance Base) (70)		70													30.00	3.500	26.894	3.089		
	ตัวชี้วัดที่ 1 ร้อยละความสำเร็จของการบรรลุเป้าหมายตัวชี้วัดระดับผลผลิต/โครงการ และระดับรายการที่ได้รับจัดสรรงบประมาณตามแผนปฏิบัติราชการ ประจำปีงบประมาณ พ.ศ. 2566	10	ร้อยละ	100	ร้อยละ 92.31	ร้อยละ 93.75	ร้อยละ 90.00	80	85	90	95	100	34 ตัวชี้วัด	89.47	5.00	0.500	2.894	0.289	ผ่านการตรวจสอบจากผู้รับผิดชอบตัวชี้วัดสำนักงานฯ แล้ว รายละเอียดดังภาคผนวก 2	
	ตัวชี้วัดที่ 2 ระดับความสำเร็จในการจัดทำแผนระยะ 5 ปีของวิทยาลัยชุมชน	10	ระดับความสำเร็จ	5	-	-	-	1	2	3	4	5	ระดับ 5.00		5.00	0.500	5.000	0.500	ผ่านการตรวจสอบจากผู้รับผิดชอบตัวชี้วัดสำนักงานฯ แล้ว	
	ตัวชี้วัดที่ 3 ระดับความสำเร็จการจัดหารายได้ที่เกิดจากการบริหารสินทรัพย์หรือจำหน่ายผลิตภัณฑ์ที่เป็นสินค้าของวิทยาลัยชุมชน ประจำปีงบประมาณ พ.ศ. 2566	10	ระดับความสำเร็จ	5	-	-	-	1	2	3	4	5	ระดับ 5.00		5.00	0.500	5.000	0.500	ผ่านการตรวจสอบจากผู้รับผิดชอบตัวชี้วัดสำนักงานฯ แล้ว	
	ตัวชี้วัดที่ 4 ระดับความสำเร็จของการพัฒนาหลักสูตรอนุปริญญาตามรูปแบบการจัดการศึกษาแบบมุ่งผลลัพธ์ (Outcome - based Education : OBE)	20	ระดับความสำเร็จ	5	-	-	-	1	2	3	4	5	ระดับ 4.00		5.00	1.000	4.000	0.800	ผ่านการตรวจสอบจากผู้รับผิดชอบตัวชี้วัดสำนักงานฯ แล้ว	
	ตัวชี้วัดที่ 5 ระดับความเสถียรของระบบเครือข่าย และการให้บริการระบบเครือข่ายของวิทยาลัยชุมชน	10	ระดับความสำเร็จ	5	-	-	-	1	2	3	4	5	ระดับ 5.00		5.00	0.500	5.000	0.500	ผ่านการตรวจสอบจากผู้รับผิดชอบตัวชี้วัดสำนักงานฯ แล้ว	
	ตัวชี้วัดที่ 6 ระดับความสำเร็จของการเข้าใช้งานแพลตฟอร์มของสถาบันวิทยาลัยชุมชนเพื่อการลดกระดาษ	10	ระดับความสำเร็จ	5	-	-	-	1	2	3	4	5	ระดับ 5.00		5.00	0.500	5.000	0.500	ผ่านการตรวจสอบจากผู้รับผิดชอบตัวชี้วัดสำนักงานฯ แล้ว	
มิติที่ 2 การประเมินศักยภาพในการดำเนินงาน (Potential Base) (30)		30													20.00	1.500	17.906	1.345		
	ตัวชี้วัดที่ 7 ร้อยละของการใช้จ่ายงบประมาณรายจ่าย ของวิทยาลัยชุมชนที่ได้รับจัดสรร ตามระบบ New GFMS Thai ประจำปีงบประมาณ พ.ศ. 2566																			
	ตัวชี้วัดที่ 7.1 ร้อยละของการใช้จ่ายงบประมาณรายจ่ายประจำ ของวิทยาลัยชุมชนที่ได้รับจัดสรร ตามระบบ New GFMS Thai ประจำปีงบประมาณ พ.ศ. 2566	5	ระดับความสำเร็จ	5	ร้อยละ 99.70	ร้อยละ 100.00	ร้อยละ 88.46	1	2	3	4	5	ระดับ 4.98	99.52	5.00	0.250	4.976	0.249	ผ่านการตรวจสอบจากผู้รับผิดชอบตัวชี้วัดสำนักงานฯ แล้ว	
	ตัวชี้วัดที่ 7.2 ระดับความสำเร็จของการใช้จ่ายงบประมาณรายจ่ายลงทุน ของวิทยาลัยชุมชนที่ได้รับจัดสรร ตามระบบ New GFMS Thai ประจำปีงบประมาณ พ.ศ. 2566 เฉพาะรายการตาม พ.ร.บ. งบประมาณรายจ่ายประจำปีงบประมาณ พ.ศ. 2566	5	ระดับความสำเร็จ	5	-	-	-	1	2	3	4	5	ระดับ 3.93		5.00	0.250	3.930	0.197	ผ่านการตรวจสอบจากผู้รับผิดชอบตัวชี้วัดสำนักงานฯ แล้ว	
	ตัวชี้วัดที่ 8 ระดับความสำเร็จของการลดค่าไฟฟ้าของวิทยาลัยชุมชน ประจำปีงบประมาณ พ.ศ. 2566	10	ระดับความสำเร็จ	5	-	-	-	1	2	3	4	5	ระดับ 4.00		5.00	0.500	4.000	0.400	ผ่านการตรวจสอบจากผู้รับผิดชอบตัวชี้วัดสำนักงานฯ แล้ว	
	ตัวชี้วัดที่ 9 ระดับความสำเร็จของการประเมินผลการควบคุมภายในและบริหารจัดการความเสี่ยงของวิทยาลัยชุมชน ปีงบประมาณ 2566	10	ระดับความสำเร็จ	5	ระดับ 5	ระดับ 5	ระดับ 5	1	2	3	4	5	ระดับ 5.00		5.00	0.500	5.000	0.500	ผ่านการตรวจสอบจากผู้รับผิดชอบตัวชี้วัดสำนักงานฯ แล้ว	
รวม		100														5.000	44.800	4.435		

ผลคะแนน	น้ำหนัก (ร้อยละ)	ค่าคะแนน ที่ได้	คิดเป็น ร้อยละ
ผลคะแนนถ่วงน้ำหนักตามตัวชี้วัดของวิทยาลัยชุมชน	100	4.435	88.694

รายงานผลการปฏิบัติราชการตามคำรับรองการปฏิบัติราชการระดับวิทยาลัยชุมชน ประจำปีงบประมาณ พ.ศ. 2566 รอบ 12 เดือน

วิทยาลัยชุมชนบุรีรัมย์

มิติ/ เป้าประสงค์	ตัวชี้วัด	น้ำหนัก (ร้อยละ) Wi	หน่วยวัด	เป้าหมาย ปี 2566	ข้อมูลพื้นฐาน (Baseline data)			เกณฑ์การให้คะแนน					ผลดำเนินงาน ปี พ.ศ. 2566		คะแนนเต็ม แต่ละตัวชี้วัด (S)	คะแนนเต็ม ถ่วงน้ำหนัก (Wi*S)/100	ผลการประเมิน		ข้อสังเกต / ผลการดำเนินการ	
								ต่ำมาก	ต่ำ	ปกติ	ดี	ดีมาก	จำนวน/ระดับ	ร้อยละ			ค่าคะแนนที่ได้ (Si)	ค่าคะแนนถ่วงน้ำหนัก (Wi*Si)/100		
					2563	2564	2565	1	2	3	4	5								
มิติที่ 1 การประเมินประสิทธิผลการดำเนินงาน (Performance Base) (70)		70													30.00	3.500	25.572	2.957		
	ตัวชี้วัดที่ 1 ร้อยละความสำเร็จของการบรรลุเป้าหมายตัวชี้วัดระดับ ผลิต/โครงการ และระดับรายการที่ได้รับจัดสรรงบประมาณตาม แผนปฏิบัติราชการ ประจำปีงบประมาณ พ.ศ. 2566	10	ร้อยละ	100	ร้อยละ 83.33	ร้อยละ 88.89	ร้อยละ 75.86	80	85	90	95	100	29 ตัวชี้วัด	82.86	5.00	0.500	1.572	0.157	ผ่านการตรวจสอบจากผู้รับผิดชอบ ตัวชี้วัดสำนักงานฯ แล้ว รายละเอียด ตั้งภาคผนวก 2	
	ตัวชี้วัดที่ 2 ระดับความสำเร็จในการจัดทำแผนระยะ 5 ปีของวิทยาลัย ชุมชน	10	ระดับ ความสำเร็จ	5	-	-	-	1	2	3	4	5	ระดับ 5.00		5.00	0.500	5.000	0.500	ผ่านการตรวจสอบจากผู้รับผิดชอบ ตัวชี้วัดสำนักงานฯ แล้ว	
	ตัวชี้วัดที่ 3 ระดับความสำเร็จการจัดหารายได้ที่เกิดจากการบริหาร สินทรัพย์หรือจำหน่ายผลิตภัณฑ์ที่เป็นสินค้าของวิทยาลัยชุมชน ประจำปี งบประมาณ พ.ศ. 2566	10	ระดับ ความสำเร็จ	5	-	-	-	1	2	3	4	5	ระดับ 5.00		5.00	0.500	5.000	0.500	ผ่านการตรวจสอบจากผู้รับผิดชอบ ตัวชี้วัดสำนักงานฯ แล้ว	
	ตัวชี้วัดที่ 4 ระดับความสำเร็จของการพัฒนาหลักสูตรอนุปริญญาตาม รูปแบบการจัดการศึกษาแบบมุ่งผลลัพธ์ (Outcome – based Education : OBE)	20	ระดับ ความสำเร็จ	5	-	-	-	1	2	3	4	5	ระดับ 4.00		5.00	1.000	4.000	0.800	ผ่านการตรวจสอบจากผู้รับผิดชอบ ตัวชี้วัดสำนักงานฯ แล้ว	
	ตัวชี้วัดที่ 5 ระดับความเสถียรของระบบเครือข่าย และการให้บริการระบบ เครือข่ายของวิทยาลัยชุมชน	10	ระดับ ความสำเร็จ	5	-	-	-	1	2	3	4	5	ระดับ 5.00		5.00	0.500	5.000	0.500	ผ่านการตรวจสอบจากผู้รับผิดชอบ ตัวชี้วัดสำนักงานฯ แล้ว	
	ตัวชี้วัดที่ 6 ระดับความสำเร็จของการเข้าใช้งานแพลตฟอร์มของสถาบัน วิทยาลัยชุมชนเพื่อการลดกระดาษ	10	ระดับ ความสำเร็จ	5	-	-	-	1	2	3	4	5	ระดับ 5.00		5.00	0.500	5.000	0.500	ผ่านการตรวจสอบจากผู้รับผิดชอบ ตัวชี้วัดสำนักงานฯ แล้ว	
มิติที่ 2 การประเมินศักยภาพในการดำเนินงาน (Potential Base) (30)		30													20.00	1.500	17.827	1.291		
	ตัวชี้วัดที่ 7 ร้อยละของการใช้จ่ายงบประมาณรายจ่าย ของวิทยาลัยชุมชน ที่ได้รับจัดสรร ตามระบบ New GFMS Thai ประจำปีงบประมาณ พ.ศ. 2566																			
	ตัวชี้วัดที่ 7.1 ร้อยละของการใช้จ่ายงบประมาณรายจ่ายประจำ ของ วิทยาลัยชุมชนที่ได้รับจัดสรร ตามระบบ New GFMS Thai ประจำปี งบประมาณ พ.ศ. 2566	5	ระดับ ความสำเร็จ	5	ร้อยละ 97.28	ร้อยละ 99.71	ร้อยละ 88.60	1	2	3	4	5	ระดับ 4.83	96.53	5.00	0.250	4.827	0.241	ผ่านการตรวจสอบจากผู้รับผิดชอบ ตัวชี้วัดสำนักงานฯ แล้ว	
	ตัวชี้วัดที่ 7.2 ระดับความสำเร็จของการใช้จ่ายงบประมาณรายจ่าย ลงทุน ของวิทยาลัยชุมชนที่ได้รับจัดสรร ตามระบบ New GFMS Thai ประจำปีงบประมาณ พ.ศ. 2566 เฉพาะรายการตาม พ.ร.บ. งบประมาณรายจ่ายประจำปีงบประมาณ พ.ศ. 2566	5	ระดับ ความสำเร็จ	5	-	-	-	1	2	3	4	5	ระดับ 5.00		5.00	0.250	5.000	0.250	ผ่านการตรวจสอบจากผู้รับผิดชอบ ตัวชี้วัดสำนักงานฯ แล้ว	
	ตัวชี้วัดที่ 8 ระดับความสำเร็จของการลดค่าไฟฟ้าของวิทยาลัยชุมชน ประจำปีงบประมาณ พ.ศ. 2566	10	ระดับ ความสำเร็จ	5	-	-	-	1	2	3	4	5	ระดับ 4.00		5.00	0.500	4.000	0.400	ผ่านการตรวจสอบจากผู้รับผิดชอบ ตัวชี้วัดสำนักงานฯ แล้ว	
	ตัวชี้วัดที่ 9 ระดับความสำเร็จของการประเมินผลการควบคุมภายในและ บริหารจัดการความเสี่ยงของวิทยาลัยชุมชน ปีงบประมาณ 2566	10	ระดับ ความสำเร็จ	5	ระดับ 5	ระดับ 4	ระดับ 5	1	2	3	4	5	ระดับ 4.00		5.00	0.500	4.000	0.400	ผ่านการตรวจสอบจากผู้รับผิดชอบ ตัวชี้วัดสำนักงานฯ แล้ว	
รวม		100														5.000	43.399	4.249		

ผลคะแนน	น้ำหนัก (ร้อยละ)	ค่าคะแนน ที่ได้	คิดเป็น ร้อยละ
ผลคะแนนถ่วงน้ำหนักตามตัวชี้วัดของวิทยาลัยชุมชน	100	4.249	84.971

รายงานผลการปฏิบัติราชการตามคำรับรองการปฏิบัติราชการระดับวิทยาลัยชุมชน ประจำปีงบประมาณ พ.ศ. 2566 รอบ 12 เดือน

วิทยาลัยชุมชนนวกาดหาร

มิติ/ เป้าประสงค์	ตัวชี้วัด	น้ำหนัก (ร้อยละ) Wi	หน่วยวัด	เป้าหมาย ปี 2566	ข้อมูลพื้นฐาน (Baseline data)			เกณฑ์การให้คะแนน					ผลดำเนินงาน ปี พ.ศ. 2566		ค่าคะแนนเต็ม แต่ละตัวชี้วัด (S)	คะแนนเต็ม ถ่วงน้ำหนัก (Wi*S)/100	ผลการประเมิน		ข้อสังเกต / ผลการดำเนินการ	
					2563	2564	2565	ต่ำมาก	ต่ำ	ปกติ	ดี	ดีมาก	จำนวน/ระดับ	ร้อยละ			ค่าคะแนนที่ได้ (Si)	ค่าคะแนนถ่วงน้ำหนัก (Wi*Si)/100		
					1	2	3	4	5											
มิติที่ 1 การประเมินประสิทธิผลการดำเนินงาน (Performance Base) (70)		70													30.00	3.500	27.714	3.271		
	ตัวชี้วัดที่ 1 ร้อยละความสำเร็จของการบรรลุเป้าหมายตัวชี้วัดระดับ ผลิต/โครงการ และระดับรายการที่ได้รับจัดสรรงบประมาณตาม แผนปฏิบัติราชการ ประจำปีงบประมาณ พ.ศ. 2566	10	ร้อยละ	100	ร้อยละ 72.73	ร้อยละ 92.86	ร้อยละ 96.67	80	85	90	95	100	31 ตัวชี้วัด	88.57	5.00	0.500	2.714	0.271	ผ่านการตรวจสอบจากผู้รับผิดชอบ ตัวชี้วัดสำนักงานฯ แล้ว รายละเอียด ดังกล่าวผนวก 2	
	ตัวชี้วัดที่ 2 ระดับความสำเร็จในการจัดทำแผนระยะ 5 ปีของวิทยาลัย ชุมชน	10	ระดับ ความสำเร็จ	5	-	-	-	1	2	3	4	5	ระดับ 5.00		5.00	0.500	5.000	0.500	ผ่านการตรวจสอบจากผู้รับผิดชอบ ตัวชี้วัดสำนักงานฯ แล้ว	
	ตัวชี้วัดที่ 3 ระดับความสำเร็จของการจัดทราสารได้ที่เกิดจากการบริหาร สินทรัพย์หรือจำหน่ายผลิตภัณฑ์ที่เป็นสินค้าของวิทยาลัยชุมชน ประจำปี งบประมาณ พ.ศ. 2566	10	ระดับ ความสำเร็จ	5	-	-	-	1	2	3	4	5	ระดับ 5.00		5.00	0.500	5.000	0.500	ผ่านการตรวจสอบจากผู้รับผิดชอบ ตัวชี้วัดสำนักงานฯ แล้ว	
	ตัวชี้วัดที่ 4 ระดับความสำเร็จของการพัฒนาหลักสูตรอนุปริญญาตาม รูปแบบการจัดการศึกษาแบบมุ่งผลลัพธ์ (Outcome - based Education : OBE)	20	ระดับ ความสำเร็จ	5	-	-	-	1	2	3	4	5	ระดับ 5.00		5.00	1.000	5.000	1.000	ผ่านการตรวจสอบจากผู้รับผิดชอบ ตัวชี้วัดสำนักงานฯ แล้ว	
	ตัวชี้วัดที่ 5 ระดับความเสถียรของระบบเครือข่าย และการให้บริการระบบ เครือข่ายของวิทยาลัยชุมชน	10	ระดับ ความสำเร็จ	5	-	-	-	1	2	3	4	5	ระดับ 5.00		5.00	0.500	5.000	0.500	ผ่านการตรวจสอบจากผู้รับผิดชอบ ตัวชี้วัดสำนักงานฯ แล้ว	
	ตัวชี้วัดที่ 6 ระดับความสำเร็จของการเข้าใช้งานแพลตฟอร์มของสถาบัน วิทยาลัยชุมชนเพื่อการลดกระดาษ	10	ระดับ ความสำเร็จ	5	-	-	-	1	2	3	4	5	ระดับ 5.00		5.00	0.500	5.000	0.500	ผ่านการตรวจสอบจากผู้รับผิดชอบ ตัวชี้วัดสำนักงานฯ แล้ว	
มิติที่ 2 การประเมินศักยภาพในการดำเนินงาน (Potential Base) (30)		30													20.00	1.500	14.820	0.991		
	ตัวชี้วัดที่ 7 ร้อยละของการใช้จ่ายงบประมาณรายจ่าย ของวิทยาลัยชุมชน ที่ได้รับจัดสรร ตามระบบ New GFMS Thai ประจำปีงบประมาณ พ.ศ. 2566																			
	ตัวชี้วัดที่ 7.1 ร้อยละของการใช้จ่ายงบประมาณรายจ่ายประจำ ของ วิทยาลัยชุมชนที่ได้รับจัดสรร ตามระบบ New GFMS Thai ประจำปี งบประมาณ พ.ศ. 2566	5	ระดับ ความสำเร็จ	5	ร้อยละ 99.61	ร้อยละ 99.97	ร้อยละ 61.19	1	2	3	4	5	ระดับ 4.97	99.48	5.00	0.250	4.974	0.249	ผ่านการตรวจสอบจากผู้รับผิดชอบ ตัวชี้วัดสำนักงานฯ แล้ว	
	ตัวชี้วัดที่ 7.2 ระดับความสำเร็จของการใช้จ่ายงบประมาณรายจ่าย ลงทุน ของวิทยาลัยชุมชนที่ได้รับจัดสรร ตามระบบ New GFMS Thai ประจำปีงบประมาณ พ.ศ. 2566 เฉพาะรายการตาม พ.ร.บ. งบประมาณรายจ่ายประจำปีงบประมาณ พ.ศ. 2566	5	ระดับ ความสำเร็จ	5	-	-	-	1	2	3	4	5	ระดับ 4.85		5.00	0.250	4.846	0.242	ผ่านการตรวจสอบจากผู้รับผิดชอบ ตัวชี้วัดสำนักงานฯ แล้ว	
	ตัวชี้วัดที่ 8 ระดับความสำเร็จของการลดค่าไฟฟ้าของวิทยาลัยชุมชน ประจำปีงบประมาณ พ.ศ. 2566	10	ระดับ ความสำเร็จ	5	-	-	-	1	2	3	4	5	ระดับ 2.00		5.00	0.500	2.000	0.200	ผ่านการตรวจสอบจากผู้รับผิดชอบ ตัวชี้วัดสำนักงานฯ แล้ว	
	ตัวชี้วัดที่ 9 ระดับความสำเร็จของการประเมินผลการควบคุมภายในและ บริหารจัดการความเสี่ยงของวิทยาลัยชุมชน ปีงบประมาณ 2566	10	ระดับ ความสำเร็จ	5	ระดับ 5	ระดับ 4.5	ระดับ 4	1	2	3	4	5	ระดับ 3.00		5.00	0.500	3.000	0.300	ผ่านการตรวจสอบจากผู้รับผิดชอบ ตัวชี้วัดสำนักงานฯ แล้ว	
รวม		100														5.000	42.534	4.262		

ผลคะแนน	น้ำหนัก (ร้อยละ)	ค่าคะแนน ที่ได้	คิดเป็น ร้อยละ
ผลคะแนนถ่วงน้ำหนักตามตัวชี้วัดของวิทยาลัยชุมชน	100	4.262	85.249

รายงานผลการปฏิบัติราชการตามคำรับรองการปฏิบัติราชการระดับวิทยาลัยชุมชน ประจำปีงบประมาณ พ.ศ. 2566 รอบ 12 เดือน

วิทยาลัยชุมชนหนองบัวลำภู

มิติ/ เป้าประสงค์	ตัวชี้วัด	น้ำหนัก (ร้อยละ) Wi	หน่วยวัด	เป้าหมาย ปี 2566	ข้อมูลพื้นฐาน (Baseline data)			เกณฑ์การให้คะแนน					ผลดำเนินงาน ปี พ.ศ. 2566		คะแนนเต็ม แต่ละตัวชี้วัด (S)	คะแนนเต็ม ถ่วงน้ำหนัก (Wi*S)/100	ผลการประเมิน		ข้อสังเกต / ผลการดำเนินการ	
					ค่าคะแนนเต็ม			ต่ำมาก 1	ต่ำ 2	ปกติ 3	ดี 4	ดีมาก 5	จำนวน/ระดับ	ร้อยละ			ค่าคะแนนที่ได้ (Si)	ค่าคะแนนถ่วงน้ำหนัก (Wi*Si)/100		
					2563	2564	2565													
มิติที่ 1 การประเมินประสิทธิผลการดำเนินงาน (Performance Base) (70)		70													30.00	3.500	24.970	2.897		
	ตัวชี้วัดที่ 1 ร้อยละความสำเร็จของการบรรลุเป้าหมายตัวชี้วัดระดับผลผลิต/โครงการ และระดับรายการที่ได้รับจัดสรรงบประมาณตามแผนปฏิบัติราชการ ประจำปีงบประมาณ พ.ศ. 2566	10	ร้อยละ	100	ร้อยละ 84.62	ร้อยละ 94.12	ร้อยละ 85.71	80	85	90	95	100	28 ตัวชี้วัด	84.85	5.00	0.500	1.970	0.197	ผ่านการตรวจสอบจากผู้รับผิดชอบตัวชี้วัดสำนักงานฯ แล้ว รายละเอียดดังภาคผนวก 2	
	ตัวชี้วัดที่ 2 ระดับความสำเร็จในการจัดทำแผนระยะ 5 ปีของวิทยาลัยชุมชน	10	ระดับความสำเร็จ	5	-	-	-	1	2	3	4	5	ระดับ 5.00		5.00	0.500	5.000	0.500	ผ่านการตรวจสอบจากผู้รับผิดชอบตัวชี้วัดสำนักงานฯ แล้ว	
	ตัวชี้วัดที่ 3 ระดับความสำเร็จการจัดหารายได้ที่เกิดจากการบริหารสินทรัพย์หรือจำหน่ายผลิตภัณฑ์ที่เป็นสินค้าของวิทยาลัยชุมชน ประจำปีงบประมาณ พ.ศ. 2566	10	ระดับความสำเร็จ	5	-	-	-	1	2	3	4	5	ระดับ 5.00		5.00	0.500	5.000	0.500	ผ่านการตรวจสอบจากผู้รับผิดชอบตัวชี้วัดสำนักงานฯ แล้ว	
	ตัวชี้วัดที่ 4 ระดับความสำเร็จของการพัฒนาหลักสูตรอนุปริญญาตามรูปแบบการจัดการศึกษาแบบมุ่งผลลัพธ์ (Outcome - based Education : OBE)	20	ระดับความสำเร็จ	5	-	-	-	1	2	3	4	5	ระดับ 4.00		5.00	1.000	4.000	0.800	ผ่านการตรวจสอบจากผู้รับผิดชอบตัวชี้วัดสำนักงานฯ แล้ว	
	ตัวชี้วัดที่ 5 ระดับความเสถียรของระบบเครือข่าย และการให้บริการระบบเครือข่ายของวิทยาลัยชุมชน	10	ระดับความสำเร็จ	5	-	-	-	1	2	3	4	5	ระดับ 5.00		5.00	0.500	5.000	0.500	ผ่านการตรวจสอบจากผู้รับผิดชอบตัวชี้วัดสำนักงานฯ แล้ว	
	ตัวชี้วัดที่ 6 ระดับความสำเร็จของการเข้าใช้งานแพลตฟอร์มของสถาบันวิทยาลัยชุมชนเพื่อการลดกระดาษ	10	ระดับความสำเร็จ	5	-	-	-	1	2	3	4	5	ระดับ 4.00		5.00	0.500	4.000	0.400	ผ่านการตรวจสอบจากผู้รับผิดชอบตัวชี้วัดสำนักงานฯ แล้ว	
มิติที่ 2 การประเมินศักยภาพในการดำเนินงาน (Potential Base) (30)		30													20.00	1.500	14.836	0.992		
	ตัวชี้วัดที่ 7 ร้อยละของการใช้จ่ายงบประมาณรายจ่าย ของวิทยาลัยชุมชนที่ได้รับจัดสรร ตามระบบ New GFMS Thai ประจำปีงบประมาณ พ.ศ. 2566																			
	ตัวชี้วัดที่ 7.1 ร้อยละของการใช้จ่ายงบประมาณรายจ่ายประจำ ของวิทยาลัยชุมชนที่ได้รับจัดสรร ตามระบบ New GFMS Thai ประจำปีงบประมาณ พ.ศ. 2566	5	ระดับความสำเร็จ	5	ร้อยละ 100.00	ร้อยละ 100.00	ร้อยละ 97.29	1	2	3	4	5	ระดับ 4.84	96.73	5.00	0.250	4.836	0.242	ผ่านการตรวจสอบจากผู้รับผิดชอบตัวชี้วัดสำนักงานฯ แล้ว	
	ตัวชี้วัดที่ 7.2 ระดับความสำเร็จของการใช้จ่ายงบประมาณรายจ่ายลงทุน ของวิทยาลัยชุมชนที่ได้รับจัดสรร ตามระบบ New GFMS Thai ประจำปีงบประมาณ พ.ศ. 2566 เฉพาะรายการตาม พ.ร.บ. งบประมาณรายจ่ายประจำปีงบประมาณ พ.ศ. 2566	5	ระดับความสำเร็จ	5	-	-	-	1	2	3	4	5	ระดับ 5.00		5.00	0.250	5.000	0.250	ผ่านการตรวจสอบจากผู้รับผิดชอบตัวชี้วัดสำนักงานฯ แล้ว	
	ตัวชี้วัดที่ 8 ระดับความสำเร็จของการลดค่าไฟฟ้าของวิทยาลัยชุมชน ประจำปีงบประมาณ พ.ศ. 2566	10	ระดับความสำเร็จ	5	-	-	-	1	2	3	4	5	ระดับ 4.00		5.00	0.500	4.000	0.400	ผ่านการตรวจสอบจากผู้รับผิดชอบตัวชี้วัดสำนักงานฯ แล้ว	
	ตัวชี้วัดที่ 9 ระดับความสำเร็จของการประเมินผลการควบคุมภายในและบริหารจัดการความเสี่ยงของวิทยาลัยชุมชน ปีงบประมาณ 2566	10	ระดับความสำเร็จ	5	ระดับ 5	ระดับ 4	ระดับ 4	1	2	3	4	5	ระดับ 1.00		5.00	0.500	1.000	0.100	ผ่านการตรวจสอบจากผู้รับผิดชอบตัวชี้วัดสำนักงานฯ แล้ว	
รวม		100														5.000	39.806	3.889		

ผลคะแนน	น้ำหนัก (ร้อยละ)	ค่าคะแนน ที่ได้	คิดเป็น ร้อยละ
ผลคะแนนถ่วงน้ำหนักตามตัวชี้วัดของวิทยาลัยชุมชน	100	3.889	77.776

รายงานผลการปฏิบัติราชการตามคำรับรองการปฏิบัติราชการระดับวิทยาลัยชุมชน ประจำปีงบประมาณ พ.ศ. 2566 รอบ 12 เดือน

วิทยาลัยชุมชนสระแก้ว

มิติ/ เป้าประสงค์	ตัวชี้วัด	น้ำหนัก (ร้อยละ) Wi	หน่วยวัด	เป้าหมาย ปี 2566	ข้อมูลพื้นฐาน (Baseline data)			เกณฑ์การให้คะแนน					ผลดำเนินงาน ปี พ.ศ. 2566		คะแนนเต็ม แต่ละตัวชี้วัด (S)	คะแนนเต็ม ถ่วงน้ำหนัก (Wi*S)/100	ผลการประเมิน		ข้อสังเกต / ผลการดำเนินการ	
								ต่ำมาก	ต่ำ	ปกติ	ดี	ดีมาก	จำนวน/ระดับ	ร้อยละ			ค่าคะแนนที่ได้ (Si)	ค่าคะแนนถ่วงน้ำหนัก (Wi*Si)/100		
					2563	2564	2565	1	2	3	4	5								
มิติที่ 1 การประเมินประสิทธิผลการดำเนินงาน (Performance Base) (70)		70													30.00	3.500	26.778	3.078		
	ตัวชี้วัดที่ 1 ร้อยละความสำเร็จของการบรรลุเป้าหมายตัวชี้วัดระดับผลผลิต/โครงการ และระดับรายการที่ได้รับจัดสรรงบประมาณตามแผนปฏิบัติราชการ ประจำปีงบประมาณ พ.ศ. 2566	10	ร้อยละ	100	ร้อยละ 76.92	ร้อยละ 82.35	ร้อยละ 83.33	80	85	90	95	100	32 ตัวชี้วัด	88.89	5.00	0.500	2.778	0.278	ผ่านการตรวจสอบจากผู้รับผิดชอบตัวชี้วัดสำนักงานฯ แล้ว รายละเอียดดังภาคผนวก 2	
	ตัวชี้วัดที่ 2 ระดับความสำเร็จในการจัดทำแผนระยะ 5 ปีของวิทยาลัยชุมชน	10	ระดับความสำเร็จ	5	-	-	-	1	2	3	4	5	ระดับ 5.00		5.00	0.500	5.000	0.500	ผ่านการตรวจสอบจากผู้รับผิดชอบตัวชี้วัดสำนักงานฯ แล้ว	
	ตัวชี้วัดที่ 3 ระดับความสำเร็จการจัดหารายได้ที่เกิดจากการบริหารสินทรัพย์หรือจำหน่ายผลิตภัณฑ์ที่เป็นสินค้าของวิทยาลัยชุมชน ประจำปีงบประมาณ พ.ศ. 2566	10	ระดับความสำเร็จ	5	-	-	-	1	2	3	4	5	ระดับ 5.00		5.00	0.500	5.000	0.500	ผ่านการตรวจสอบจากผู้รับผิดชอบตัวชี้วัดสำนักงานฯ แล้ว	
	ตัวชี้วัดที่ 4 ระดับความสำเร็จของการพัฒนาหลักสูตรอนุปริญญาตามรูปแบบการจัดการศึกษาแบบมุ่งผลลัพธ์ (Outcome - based Education : OBE)	20	ระดับความสำเร็จ	5	-	-	-	1	2	3	4	5	ระดับ 4.00		5.00	1.000	4.000	0.800	ผ่านการตรวจสอบจากผู้รับผิดชอบตัวชี้วัดสำนักงานฯ แล้ว	
	ตัวชี้วัดที่ 5 ระดับความเสถียรของระบบเครือข่าย และการให้บริการระบบเครือข่ายของวิทยาลัยชุมชน	10	ระดับความสำเร็จ	5	-	-	-	1	2	3	4	5	ระดับ 5.00		5.00	0.500	5.000	0.500	ผ่านการตรวจสอบจากผู้รับผิดชอบตัวชี้วัดสำนักงานฯ แล้ว	
	ตัวชี้วัดที่ 6 ระดับความสำเร็จของการใช้ใช้งานแพลตฟอร์มของสถาบันวิทยาลัยชุมชนเพื่อการลดกระดาษ	10	ระดับความสำเร็จ	5	-	-	-	1	2	3	4	5	ระดับ 5.00		5.00	0.500	5.000	0.500	ผ่านการตรวจสอบจากผู้รับผิดชอบตัวชี้วัดสำนักงานฯ แล้ว	
มิติที่ 2 การประเมินศักยภาพในการดำเนินงาน (Potential Base) (30)		30													20.00	1.500	17.974	1.349		
	ตัวชี้วัดที่ 7 ร้อยละของการใช้จ่ายงบประมาณรายจ่าย ของวิทยาลัยชุมชนที่ได้รับจัดสรร ตามระบบ New GFMS Thai ประจำปีงบประมาณ พ.ศ. 2566																			
	ตัวชี้วัดที่ 7.1 ร้อยละของการใช้จ่ายงบประมาณรายจ่ายประจำ ของวิทยาลัยชุมชนที่ได้รับจัดสรร ตามระบบ New GFMS Thai ประจำปีงบประมาณ พ.ศ. 2566	5	ระดับความสำเร็จ	5	ร้อยละ 99.50	ร้อยละ 98.38	ร้อยละ 100.00	1	2	3	4	5	ระดับ 4.97	99.48	5.00	0.250	4.974	0.249	ผ่านการตรวจสอบจากผู้รับผิดชอบตัวชี้วัดสำนักงานฯ แล้ว	
	ตัวชี้วัดที่ 7.2 ระดับความสำเร็จของการใช้จ่ายงบประมาณรายจ่ายลงทุน ของวิทยาลัยชุมชนที่ได้รับจัดสรร ตามระบบ New GFMS Thai ประจำปีงบประมาณ พ.ศ. 2566 เฉพาะรายการตาม พ.ร.บ. งบประมาณรายจ่ายประจำปีงบประมาณ พ.ศ. 2566	5	ระดับความสำเร็จ	5	-	-	-	1	2	3	4	5	ระดับ 4.00		5.00	0.250	4.000	0.200	ผ่านการตรวจสอบจากผู้รับผิดชอบตัวชี้วัดสำนักงานฯ แล้ว	
	ตัวชี้วัดที่ 8 ระดับความสำเร็จของการลดค่าไฟฟ้าของวิทยาลัยชุมชน ประจำปีงบประมาณ พ.ศ. 2566	10	ระดับความสำเร็จ	5	-	-	-	1	2	3	4	5	ระดับ 5.00		5.00	0.500	5.000	0.500	ผ่านการตรวจสอบจากผู้รับผิดชอบตัวชี้วัดสำนักงานฯ แล้ว	
	ตัวชี้วัดที่ 9 ระดับความสำเร็จของการประเมินผลการควบคุมภายในและบริหารจัดการความเสี่ยงของวิทยาลัยชุมชน ปีงบประมาณ 2566	10	ระดับความสำเร็จ	5	ระดับ 3.5	ระดับ 3.5	ระดับ 5	1	2	3	4	5	ระดับ 4.00		5.00	0.500	4.000	0.400	ผ่านการตรวจสอบจากผู้รับผิดชอบตัวชี้วัดสำนักงานฯ แล้ว	
รวม		100														5.000	44.752	4.426		

ผลคะแนน	น้ำหนัก (ร้อยละ)	ค่าคะแนน ที่ได้	คิดเป็น ร้อยละ
ผลคะแนนถ่วงน้ำหนักตามตัวชี้วัดของวิทยาลัยชุมชน	100	4.426	88.529

รายงานผลการปฏิบัติราชการตามคำรับรองการปฏิบัติราชการระดับวิทยาลัยชุมชน ประจำปีงบประมาณ พ.ศ. 2566 รอบ 12 เดือน

วิทยาลัยชุมชนอุทัยธานี

มิติ/ เป้าประสงค์	ตัวชี้วัด	น้ำหนัก (ร้อยละ) Wi	หน่วยวัด	เป้าหมาย ปี 2566	ข้อมูลพื้นฐาน (Baseline data)			เกณฑ์การให้คะแนน					ผลดำเนินงาน ปี พ.ศ. 2566		คะแนนเต็ม แต่ละตัวชี้วัด (S)	คะแนนเต็ม ถ่วงน้ำหนัก (Wi*S)/100	ผลการประเมิน		ข้อสังเกต / ผลการดำเนินการ	
					ค่าคะแนนเต็ม			ต่ำมาก 1	ต่ำ 2	ปกติ 3	ดี 4	ดีมาก 5	จำนวน/ระดับ	ร้อยละ			ค่าคะแนนที่ได้ (Si)	ค่าคะแนนถ่วงน้ำหนัก (Wi*Si)/100		
					2563	2564	2565													
มิติที่ 1 การประเมินประสิทธิผลการดำเนินงาน (Performance Base) (70)		70													30.00	3.500	26.368	3.037		
	ตัวชี้วัดที่ 1 ร้อยละความสำเร็จของการบรรลุเป้าหมายตัวชี้วัดระดับ ผลิต/โครงการ และระดับรายการที่ได้รับจัดสรรงบประมาณตาม แผนปฏิบัติราชการ ประจำปีงบประมาณ พ.ศ. 2566	10	ร้อยละ	100	ร้อยละ 85.71	ร้อยละ 60.00	ร้อยละ 84.38	80	85	90	95	100	33 ตัวชี้วัด	86.84	5.00	0.500	2.368	0.237	ผ่านการตรวจสอบจากผู้รับผิดชอบ ตัวชี้วัดสำนักงานฯ แล้ว รายละเอียด ตั้งภาคผนวก 2	
	ตัวชี้วัดที่ 2 ระดับความสำเร็จในการจัดทำแผนระยะ 5 ปีของวิทยาลัย ชุมชน	10	ระดับ ความสำเร็จ	5	-	-	-	1	2	3	4	5	ระดับ 5.00		5.00	0.500	5.000	0.500	ผ่านการตรวจสอบจากผู้รับผิดชอบ ตัวชี้วัดสำนักงานฯ แล้ว	
	ตัวชี้วัดที่ 3 ระดับความสำเร็จการจัดหารายได้ที่เกิดจากการบริหาร สินทรัพย์หรือจำหน่ายผลิตภัณฑ์ที่เป็นสินค้าของวิทยาลัยชุมชน ประจำปี งบประมาณ พ.ศ. 2566	10	ระดับ ความสำเร็จ	5	-	-	-	1	2	3	4	5	ระดับ 5.00		5.00	0.500	5.000	0.500	ผ่านการตรวจสอบจากผู้รับผิดชอบ ตัวชี้วัดสำนักงานฯ แล้ว	
	ตัวชี้วัดที่ 4 ระดับความสำเร็จของการพัฒนาหลักสูตรอนุปริญญาตาม รูปแบบการจัดการศึกษาแบบมุ่งผลลัพธ์ (Outcome - based Education : OBE)	20	ระดับ ความสำเร็จ	5	-	-	-	1	2	3	4	5	ระดับ 4.00		5.00	1.000	4.000	0.800	ผ่านการตรวจสอบจากผู้รับผิดชอบ ตัวชี้วัดสำนักงานฯ แล้ว	
	ตัวชี้วัดที่ 5 ระดับความเสถียรของระบบเครือข่าย และการให้บริการระบบ เครือข่ายของวิทยาลัยชุมชน	10	ระดับ ความสำเร็จ	5	-	-	-	1	2	3	4	5	ระดับ 5.00		5.00	0.500	5.000	0.500	ผ่านการตรวจสอบจากผู้รับผิดชอบ ตัวชี้วัดสำนักงานฯ แล้ว	
	ตัวชี้วัดที่ 6 ระดับความสำเร็จของการใช้ใช้งานแพลตฟอร์มของสถาบัน วิทยาลัยชุมชนเพื่อการลดกระดาษ	10	ระดับ ความสำเร็จ	5	-	-	-	1	2	3	4	5	ระดับ 5.00		5.00	0.500	5.000	0.500	ผ่านการตรวจสอบจากผู้รับผิดชอบ ตัวชี้วัดสำนักงานฯ แล้ว	
มิติที่ 2 การประเมินศักยภาพในการดำเนินงาน (Potential Base) (30)		30													20.00	1.500	18.285	1.364		
	ตัวชี้วัดที่ 7 ร้อยละของการใช้จ่ายงบประมาณรายจ่าย ของวิทยาลัยชุมชน ที่ได้รับจัดสรร ตามระบบ New GFMS Thai ประจำปีงบประมาณ พ.ศ. 2566																			
	ตัวชี้วัดที่ 7.1 ร้อยละของการใช้จ่ายงบประมาณรายจ่ายประจำ ของ วิทยาลัยชุมชนที่ได้รับจัดสรร ตามระบบ New GFMS Thai ประจำปี งบประมาณ พ.ศ. 2566	5	ระดับ ความสำเร็จ	5	ร้อยละ 84.54	ร้อยละ 99.86	ร้อยละ 97.36	1	2	3	4	5	ระดับ 4.95	99.04	5.00	0.250	4.952	0.248	ผ่านการตรวจสอบจากผู้รับผิดชอบ ตัวชี้วัดสำนักงานฯ แล้ว	
	ตัวชี้วัดที่ 7.2 ระดับความสำเร็จของการใช้จ่ายงบประมาณรายจ่าย ลงทุน ของวิทยาลัยชุมชนที่ได้รับจัดสรร ตามระบบ New GFMS Thai ประจำปีงบประมาณ พ.ศ. 2566 เฉพาะรายการตาม พ.ร.บ. งบประมาณรายจ่ายประจำปีงบประมาณ พ.ศ. 2566	5	ระดับ ความสำเร็จ	5	-	-	-	1	2	3	4	5	ระดับ 4.33		5.00	0.250	4.333	0.217	ผ่านการตรวจสอบจากผู้รับผิดชอบ ตัวชี้วัดสำนักงานฯ แล้ว	
	ตัวชี้วัดที่ 8 ระดับความสำเร็จของการลดค่าไฟฟ้าของวิทยาลัยชุมชน ประจำปีงบประมาณ พ.ศ. 2566	10	ระดับ ความสำเร็จ	5	-	-	-	1	2	3	4	5	ระดับ 4.00		5.00	0.500	4.000	0.400	ผ่านการตรวจสอบจากผู้รับผิดชอบ ตัวชี้วัดสำนักงานฯ แล้ว	
	ตัวชี้วัดที่ 9 ระดับความสำเร็จของการประเมินผลการควบคุมภายในและ บริหารจัดการความเสี่ยงของวิทยาลัยชุมชน ปีงบประมาณ 2566	10	ระดับ ความสำเร็จ	5	ระดับ 4	ระดับ 5	ระดับ 5	1	2	3	4	5	ระดับ 5.00		5.00	0.500	5.000	0.500	ผ่านการตรวจสอบจากผู้รับผิดชอบ ตัวชี้วัดสำนักงานฯ แล้ว	
รวม		100														5.000	44.653	4.401		

ผลคะแนน	น้ำหนัก (ร้อยละ)	ค่าคะแนน ที่ได้	คิดเป็น ร้อยละ
ผลคะแนนถ่วงน้ำหนักตามตัวชี้วัดของวิทยาลัยชุมชน	100	4.401	88.021

รายงานผลการปฏิบัติราชการตามคำรับรองการปฏิบัติราชการระดับวิทยาลัยชุมชน ประจำปีงบประมาณ พ.ศ. 2566 รอบ 12 เดือน

วิทยาลัยชุมชนระนอง

มิติ/ เป้าประสงค์	ตัวชี้วัด	น้ำหนัก (ร้อยละ) Wi	หน่วยวัด	เป้าหมาย ปี 2566	ข้อมูลพื้นฐาน (Baseline data)			เกณฑ์การให้คะแนน					ผลดำเนินงาน ปี พ.ศ. 2566		ค่าคะแนนเต็ม แต่ละตัวชี้วัด (S)	คะแนนเต็ม ถ่วงน้ำหนัก (Wi*S)/100	ผลการประเมิน		ข้อสังเกต / ผลการดำเนินการ	
								ต่ำมาก	ต่ำ	ปกติ	ดี	ดีมาก	จำนวน/ระดับ	ร้อยละ			ค่าคะแนนที่ได้ (Si)	ค่าคะแนนถ่วงน้ำหนัก (Wi*Si)/100		
					2563	2564	2565	1	2	3	4	5								
มิติที่ 1 การประเมินประสิทธิผลการดำเนินงาน (Performance Base) (70)		70													30.00	3.500	28.394	3.239		
	ตัวชี้วัดที่ 1 ร้อยละความสำเร็จของการบรรลุเป้าหมายตัวชี้วัดระดับผลผลิต/โครงการ และระดับรายการที่ได้รับจัดสรรงบประมาณตามแผนปฏิบัติราชการ ประจำปีงบประมาณ พ.ศ. 2566	10	ร้อยละ	100	ร้อยละ 76.92	ร้อยละ 92.31	ร้อยละ 93.10	80	85	90	95	100	32 ตัวชี้วัด	96.97	5.00	0.500	4.394	0.439	ผ่านการตรวจสอบจากผู้รับผิดชอบตัวชี้วัดสำนักงานฯ แล้ว รายละเอียดดังภาคผนวก 2	
	ตัวชี้วัดที่ 2 ระดับความสำเร็จในการจัดทำแผนระยะ 5 ปีของวิทยาลัยชุมชน	10	ระดับความสำเร็จ	5	-	-	-	1	2	3	4	5	ระดับ 5.00		5.00	0.500	5.000	0.500	ผ่านการตรวจสอบจากผู้รับผิดชอบตัวชี้วัดสำนักงานฯ แล้ว	
	ตัวชี้วัดที่ 3 ระดับความสำเร็จการจัดหารายได้ที่เกิดจากการบริหารสินทรัพย์หรือจำหน่ายผลิตภัณฑ์ที่เป็นสินค้าของวิทยาลัยชุมชน ประจำปีงบประมาณ พ.ศ. 2566	10	ระดับความสำเร็จ	5	-	-	-	1	2	3	4	5	ระดับ 5.00		5.00	0.500	5.000	0.500	ผ่านการตรวจสอบจากผู้รับผิดชอบตัวชี้วัดสำนักงานฯ แล้ว	
	ตัวชี้วัดที่ 4 ระดับความสำเร็จของการพัฒนาหลักสูตรอนุปริญญาตามรูปแบบการจัดการศึกษาแบบมุ่งผลลัพธ์ (Outcome - based Education : OBE)	20	ระดับความสำเร็จ	5	-	-	-	1	2	3	4	5	ระดับ 4.00		5.00	1.000	4.000	0.800	ผ่านการตรวจสอบจากผู้รับผิดชอบตัวชี้วัดสำนักงานฯ แล้ว	
	ตัวชี้วัดที่ 5 ระดับความเสถียรของระบบเครือข่าย และการให้บริการระบบเครือข่ายของวิทยาลัยชุมชน	10	ระดับความสำเร็จ	5	-	-	-	1	2	3	4	5	ระดับ 5.00		5.00	0.500	5.000	0.500	ผ่านการตรวจสอบจากผู้รับผิดชอบตัวชี้วัดสำนักงานฯ แล้ว	
	ตัวชี้วัดที่ 6 ระดับความสำเร็จของการเข้าใช้งานแพลตฟอร์มของสถาบันวิทยาลัยชุมชนเพื่อการลดกระดาษ	10	ระดับความสำเร็จ	5	-	-	-	1	2	3	4	5	ระดับ 5.00		5.00	0.500	5.000	0.500	ผ่านการตรวจสอบจากผู้รับผิดชอบตัวชี้วัดสำนักงานฯ แล้ว	
มิติที่ 2 การประเมินศักยภาพในการดำเนินงาน (Potential Base) (30)		30													20.00	1.500	18.810	1.390		
	ตัวชี้วัดที่ 7 ร้อยละของการใช้จ่ายงบประมาณรายจ่าย ของวิทยาลัยชุมชนที่ได้รับจัดสรร ตามระบบ New GFMS Thai ประจำปีงบประมาณ พ.ศ. 2566																			
	ตัวชี้วัดที่ 7.1 ร้อยละของการใช้จ่ายงบประมาณรายจ่ายประจำ ของวิทยาลัยชุมชนที่ได้รับจัดสรร ตามระบบ New GFMS Thai ประจำปีงบประมาณ พ.ศ. 2566	5	ระดับความสำเร็จ	5	ร้อยละ 100.00	ร้อยละ 99.97	ร้อยละ 94.37	1	2	3	4	5	ระดับ 4.81	96.20	5.00	0.250	4.810	0.240	ผ่านการตรวจสอบจากผู้รับผิดชอบตัวชี้วัดสำนักงานฯ แล้ว	
	ตัวชี้วัดที่ 7.2 ระดับความสำเร็จของการใช้จ่ายงบประมาณรายจ่ายลงทุน ของวิทยาลัยชุมชนที่ได้รับจัดสรร ตามระบบ New GFMS Thai ประจำปีงบประมาณ พ.ศ. 2566 เฉพาะรายการตาม พ.ร.บ. งบประมาณรายจ่ายประจำปีงบประมาณ พ.ศ. 2566	5	ระดับความสำเร็จ	5	-	-	-	1	2	3	4	5	ระดับ 5.00		5.00	0.250	5.000	0.250	ผ่านการตรวจสอบจากผู้รับผิดชอบตัวชี้วัดสำนักงานฯ แล้ว	
	ตัวชี้วัดที่ 8 ระดับความสำเร็จของการลดค่าไฟฟ้าของวิทยาลัยชุมชน ประจำปีงบประมาณ พ.ศ. 2566	10	ระดับความสำเร็จ	5	-	-	-	1	2	3	4	5	ระดับ 4.00		5.00	0.500	4.000	0.400	ผ่านการตรวจสอบจากผู้รับผิดชอบตัวชี้วัดสำนักงานฯ แล้ว	
	ตัวชี้วัดที่ 9 ระดับความสำเร็จของการประเมินผลการควบคุมภายในและบริหารจัดการความเสี่ยงของวิทยาลัยชุมชน ปีงบประมาณ 2566	10	ระดับความสำเร็จ	5	ระดับ 5	ระดับ 5	ระดับ 5	1	2	3	4	5	ระดับ 5.00		5.00	0.500	5.000	0.500	ผ่านการตรวจสอบจากผู้รับผิดชอบตัวชี้วัดสำนักงานฯ แล้ว	
รวม		100														5.000	47.204	4.630		

ผลคะแนน	น้ำหนัก (ร้อยละ)	ค่าคะแนน ที่ได้	คิดเป็น ร้อยละ
ผลคะแนนถ่วงน้ำหนักตามตัวชี้วัดของวิทยาลัยชุมชน	100	4.630	92.598

รายงานผลการปฏิบัติราชการตามคำรับรองการปฏิบัติราชการระดับวิทยาลัยชุมชน ประจำปีงบประมาณ พ.ศ. 2566 รอบ 12 เดือน

วิทยาลัยชุมชนราชิวาส

มิติ/ เป้าประสงค์	ตัวชี้วัด	น้ำหนัก (ร้อยละ) Wi	หน่วยวัด	เป้าหมาย ปี 2566	ข้อมูลพื้นฐาน (Baseline data)			เกณฑ์การให้คะแนน					ผลดำเนินงาน ปี พ.ศ. 2566		คะแนนเต็ม แต่ละตัวชี้วัด (S)	คะแนนเต็ม ถ่วงน้ำหนัก (Wi*S)/100	ผลการประเมิน		ข้อสังเกต / ผลการดำเนินการ	
								ต่ำมาก	ต่ำ	ปกติ	ดี	ดีมาก	จำนวน/ระดับ	ร้อยละ			ค่าคะแนนที่ได้ (Si)	ค่าคะแนนถ่วงน้ำหนัก (Wi*Si)/100		
					2563	2564	2565	1	2	3	4	5								
มิติที่ 1 การประเมินประสิทธิผลการดำเนินงาน (Performance Base) (70)		70													30.00	3.500	28.000	3.200		
	ตัวชี้วัดที่ 1 ร้อยละความสำเร็จของการบรรลุเป้าหมายตัวชี้วัดระดับผลผลิต/โครงการ และระดับรายการที่ได้รับจัดสรรงบประมาณตามแผนปฏิบัติราชการ ประจำปีงบประมาณ พ.ศ. 2566	10	ร้อยละ	100	ร้อยละ 85.71	ร้อยละ 100.00	ร้อยละ 91.67	80	85	90	95	100	41 ตัวชี้วัด	100.00	5.00	0.500	5.000	0.500	ผ่านการตรวจสอบจากผู้รับผิดชอบตัวชี้วัดสำนักงานฯ แล้ว รายละเอียดดังภาคผนวก 2	
	ตัวชี้วัดที่ 2 ระดับความสำเร็จในการจัดทำแผนระยะ 5 ปีของวิทยาลัยชุมชน	10	ระดับความสำเร็จ	5	-	-	-	1	2	3	4	5	ระดับ 5.00		5.00	0.500	5.000	0.500	ผ่านการตรวจสอบจากผู้รับผิดชอบตัวชี้วัดสำนักงานฯ แล้ว	
	ตัวชี้วัดที่ 3 ระดับความสำเร็จการจัดหารายได้ที่เกิดจากการบริหารสินทรัพย์หรือจำหน่ายผลิตภัณฑ์ที่เป็นสินค้าของวิทยาลัยชุมชน ประจำปีงบประมาณ พ.ศ. 2566	10	ระดับความสำเร็จ	5	-	-	-	1	2	3	4	5	ระดับ 5.00		5.00	0.500	5.000	0.500	ผ่านการตรวจสอบจากผู้รับผิดชอบตัวชี้วัดสำนักงานฯ แล้ว	
	ตัวชี้วัดที่ 4 ระดับความสำเร็จของการพัฒนาหลักสูตรอนุปริญญาตามรูปแบบการจัดการศึกษาแบบมุ่งผลลัพธ์ (Outcome - based Education : OBE)	20	ระดับความสำเร็จ	5	-	-	-	1	2	3	4	5	ระดับ 4.00		5.00	1.000	4.000	0.800	ผ่านการตรวจสอบจากผู้รับผิดชอบตัวชี้วัดสำนักงานฯ แล้ว	
	ตัวชี้วัดที่ 5 ระดับความเสถียรของระบบเครือข่าย และการให้บริการระบบเครือข่ายของวิทยาลัยชุมชน	10	ระดับความสำเร็จ	5	-	-	-	1	2	3	4	5	ระดับ 4.00		5.00	0.500	4.000	0.400	ผ่านการตรวจสอบจากผู้รับผิดชอบตัวชี้วัดสำนักงานฯ แล้ว	
	ตัวชี้วัดที่ 6 ระดับความสำเร็จของการเข้าใช้งานแพลตฟอร์มของสถาบันวิทยาลัยชุมชนเพื่อการลดกระดาษ	10	ระดับความสำเร็จ	5	-	-	-	1	2	3	4	5	ระดับ 5.00		5.00	0.500	5.000	0.500	ผ่านการตรวจสอบจากผู้รับผิดชอบตัวชี้วัดสำนักงานฯ แล้ว	
มิติที่ 2 การประเมินศักยภาพในการดำเนินงาน (Potential Base) (30)		30													20.00	1.500	18.943	1.397		
	ตัวชี้วัดที่ 7 ร้อยละของการใช้จ่ายงบประมาณรายจ่าย ของวิทยาลัยชุมชนที่ได้รับจัดสรร ตามระบบ New GFMS Thai ประจำปีงบประมาณ พ.ศ. 2566																			
	ตัวชี้วัดที่ 7.1 ร้อยละของการใช้จ่ายงบประมาณรายจ่ายประจำ ของวิทยาลัยชุมชนที่ได้รับจัดสรร ตามระบบ New GFMS Thai ประจำปีงบประมาณ พ.ศ. 2566	5	ระดับความสำเร็จ	5	ร้อยละ 69.24	ร้อยละ 82.51	ร้อยละ 77.03	1	2	3	4	5	ระดับ 4.94	98.87	5.00	0.250	4.943	0.247	ผ่านการตรวจสอบจากผู้รับผิดชอบตัวชี้วัดสำนักงานฯ แล้ว	
	ตัวชี้วัดที่ 7.2 ระดับความสำเร็จของการใช้จ่ายงบประมาณรายจ่ายลงทุน ของวิทยาลัยชุมชนที่ได้รับจัดสรร ตามระบบ New GFMS Thai ประจำปีงบประมาณ พ.ศ. 2566 เฉพาะรายการตาม พ.ร.บ. งบประมาณรายจ่ายประจำปีงบประมาณ พ.ศ. 2566	5	ระดับความสำเร็จ	5	-	-	-	1	2	3	4	5	ระดับ 5.00		5.00	0.250	5.000	0.250	ผ่านการตรวจสอบจากผู้รับผิดชอบตัวชี้วัดสำนักงานฯ แล้ว	
	ตัวชี้วัดที่ 8 ระดับความสำเร็จของการลดค่าไฟฟ้าของวิทยาลัยชุมชน ประจำปีงบประมาณ พ.ศ. 2566	10	ระดับความสำเร็จ	5	-	-	-	1	2	3	4	5	ระดับ 4.00		5.00	0.500	4.000	0.400	ผ่านการตรวจสอบจากผู้รับผิดชอบตัวชี้วัดสำนักงานฯ แล้ว	
	ตัวชี้วัดที่ 9 ระดับความสำเร็จของการประเมินผลการควบคุมภายในและบริหารจัดการความเสี่ยงของวิทยาลัยชุมชน ปีงบประมาณ 2566	10	ระดับความสำเร็จ	5	ระดับ 5	ระดับ 5	ระดับ 5	1	2	3	4	5	ระดับ 5.00		5.00	0.500	5.000	0.500	ผ่านการตรวจสอบจากผู้รับผิดชอบตัวชี้วัดสำนักงานฯ แล้ว	
รวม		100														5.000	46.943	4.597		

ผลคะแนน	น้ำหนัก (ร้อยละ)	ค่าคะแนน ที่ได้	คิดเป็น ร้อยละ
ผลคะแนนถ่วงน้ำหนักตามตัวชี้วัดของวิทยาลัยชุมชน	100	4.597	91.943

รายงานผลการปฏิบัติราชการตามคำรับรองการปฏิบัติราชการระดับวิทยาลัยชุมชน ประจำปีงบประมาณ พ.ศ. 2566 รอบ 12 เดือน

วิทยาลัยชุมชนยะลา

มิติ/ เป้าประสงค์	ตัวชี้วัด	น้ำหนัก (ร้อยละ) Wi	หน่วยวัด	เป้าหมาย ปี 2566	ข้อมูลพื้นฐาน (Baseline data)			เกณฑ์การให้คะแนน					ผลดำเนินงาน ปี พ.ศ. 2566		คะแนนเต็ม แต่ละตัวชี้วัด (S)	คะแนนเต็ม ถ่วงน้ำหนัก (Wi*S)/100	ผลการประเมิน		ข้อสังเกต / ผลการดำเนินการ	
								ต่ำมาก	ต่ำ	ปกติ	ดี	ดีมาก	จำนวน/ระดับ	ร้อยละ			ค่าคะแนนที่ได้ (Si)	ค่าคะแนนถ่วงน้ำหนัก (Wi*Si)/100		
					2563	2564	2565	1	2	3	4	5								
มิติที่ 1 การประเมินประสิทธิผลการดำเนินงาน (Performance Base) (70)		70														30.00	3.500	28.487	3.249	
	ตัวชี้วัดที่ 1 ร้อยละความสำเร็จของการบรรลุเป้าหมายตัวชี้วัดระดับผลิต/โครงการ และระดับรายการที่ได้รับจัดสรรงบประมาณตามแผนปฏิบัติการ ประจำปีงบประมาณ พ.ศ. 2566	10	ร้อยละ	100	ร้อยละ 86.67	ร้อยละ 100.00	ร้อยละ 97.30	80	85	90	95	100	38 ตัวชี้วัด	97.44	5.00	0.500	4.487	0.449	ผ่านการตรวจสอบจากผู้รับผิดชอบตัวชี้วัดสำนักงานฯ แล้ว รายละเอียดดังภาคผนวก 2	
	ตัวชี้วัดที่ 2 ระดับความสำเร็จในการจัดทำแผนระยะ 5 ปีของวิทยาลัยชุมชน	10	ระดับความสำเร็จ	5	-	-	-	1	2	3	4	5	ระดับ 5.00		5.00	0.500	5.000	0.500	ผ่านการตรวจสอบจากผู้รับผิดชอบตัวชี้วัดสำนักงานฯ แล้ว	
	ตัวชี้วัดที่ 3 ระดับความสำเร็จของการจัดหารายได้ที่เกิดจากการบริหารสินทรัพย์หรือจำหน่ายผลิตภัณฑ์ที่เป็นสินค้าของวิทยาลัยชุมชน ประจำปีงบประมาณ พ.ศ. 2566	10	ระดับความสำเร็จ	5	-	-	-	1	2	3	4	5	ระดับ 5.00		5.00	0.500	5.000	0.500	ผ่านการตรวจสอบจากผู้รับผิดชอบตัวชี้วัดสำนักงานฯ แล้ว	
	ตัวชี้วัดที่ 4 ระดับความสำเร็จของการพัฒนาหลักสูตรอนุปริญญาตามรูปแบบการจัดการศึกษาแบบมุ่งผลลัพธ์ (Outcome - based Education : OBE)	20	ระดับความสำเร็จ	5	-	-	-	1	2	3	4	5	ระดับ 4.00		5.00	1.000	4.000	0.800	ผ่านการตรวจสอบจากผู้รับผิดชอบตัวชี้วัดสำนักงานฯ แล้ว	
	ตัวชี้วัดที่ 5 ระดับความสำเร็จของระบบเครือข่าย และการให้บริการระบบเครือข่ายของวิทยาลัยชุมชน	10	ระดับความสำเร็จ	5	-	-	-	1	2	3	4	5	ระดับ 5.00		5.00	0.500	5.000	0.500	ผ่านการตรวจสอบจากผู้รับผิดชอบตัวชี้วัดสำนักงานฯ แล้ว	
	ตัวชี้วัดที่ 6 ระดับความสำเร็จของการเข้าใช้งานแพลตฟอร์มของสถาบันวิทยาลัยชุมชนเพื่อการลดกระดาษ	10	ระดับความสำเร็จ	5	-	-	-	1	2	3	4	5	ระดับ 5.00		5.00	0.500	5.000	0.500	ผ่านการตรวจสอบจากผู้รับผิดชอบตัวชี้วัดสำนักงานฯ แล้ว	
มิติที่ 2 การประเมินศักยภาพในการดำเนินงาน (Potential Base) (30)		30														15.00	1.500	13.742	1.374	
	ตัวชี้วัดที่ 7 ร้อยละของการใช้จ่ายงบประมาณรายจ่าย ของวิทยาลัยชุมชนที่ได้รับจัดสรร ตามระบบ New GFMS Thai ประจำปีงบประมาณ พ.ศ. 2566																			
	ตัวชี้วัดที่ 7.1 ร้อยละของการใช้จ่ายงบประมาณรายจ่ายประจำ ของวิทยาลัยชุมชนที่ได้รับจัดสรร ตามระบบ New GFMS Thai ประจำปีงบประมาณ พ.ศ. 2566	10	ระดับความสำเร็จ	5	ร้อยละ 90.81	ร้อยละ 92.37	ร้อยละ 63.31	1	2	3	4	5	ระดับ 4.74	94.83	5.00	0.500	4.742	0.474	ผ่านการตรวจสอบจากผู้รับผิดชอบตัวชี้วัดสำนักงานฯ แล้ว	
	ตัวชี้วัดที่ 8 ระดับความสำเร็จของการลดค่าไฟฟ้าของวิทยาลัยชุมชน ประจำปีงบประมาณ พ.ศ. 2566	10	ระดับความสำเร็จ	5	-	-	-	1	2	3	4	5	ระดับ 4.00		5.00	0.500	4.000	0.400	ผ่านการตรวจสอบจากผู้รับผิดชอบตัวชี้วัดสำนักงานฯ แล้ว	
	ตัวชี้วัดที่ 9 ระดับความสำเร็จของการประเมินผลการควบคุมภายในและบริหารจัดการความเสี่ยงของวิทยาลัยชุมชน ปีงบประมาณ 2566	10	ระดับความสำเร็จ	5	ระดับ 5	ระดับ 5	ระดับ 5	1	2	3	4	5	ระดับ 5.00		5.00	0.500	5.000	0.500	ผ่านการตรวจสอบจากผู้รับผิดชอบตัวชี้วัดสำนักงานฯ แล้ว	
รวม		100															5.000	42.229	4.623	

ผลคะแนน	น้ำหนัก (ร้อยละ)	ค่าคะแนน ที่ได้	คิดเป็น ร้อยละ
ผลคะแนนถ่วงน้ำหนักตามตัวชี้วัดของวิทยาลัยชุมชน	100	4.623	92.457

รายงานผลการปฏิบัติราชการตามคำรับรองการปฏิบัติราชการระดับวิทยาลัยชุมชน ประจำปีงบประมาณ พ.ศ. 2566 รอบ 12 เดือน

วิทยาลัยชุมชนปัตตานี

มิติ/ เป้าประสงค์	ตัวชี้วัด	น้ำหนัก (ร้อยละ) Wi	หน่วยวัด	เป้าหมาย ปี 2566	ข้อมูลพื้นฐาน (Baseline data)			เกณฑ์การให้คะแนน					ผลดำเนินงาน ปี พ.ศ. 2566		คะแนนเต็ม แต่ละตัวชี้วัด (S)	คะแนนเต็ม ถ่วงน้ำหนัก (Wi*S)/100	ผลการประเมิน		ข้อสังเกต / ผลการดำเนินการ	
								ต่ำมาก	ต่ำ	ปกติ	ดี	ดีมาก	จำนวน/ระดับ	ร้อยละ			ค่าคะแนนที่ได้ (Si)	ค่าคะแนนถ่วงน้ำหนัก (Wi*Si)/100		
					2563	2564	2565	1	2	3	4	5								
มิติที่ 1 การประเมินประสิทธิผลการดำเนินงาน (Performance Base) (70)		70													30.00	3.500	29.500	3.450		
	ตัวชี้วัดที่ 1 ร้อยละความสำเร็จของการบรรลุเป้าหมายตัวชี้วัดระดับผลผลิต/โครงการ และระดับรายการที่ได้รับจัดสรรงบประมาณตามแผนปฏิบัติราชการ ประจำปีงบประมาณ พ.ศ. 2566	10	ร้อยละ	100	ร้อยละ 100.00	ร้อยละ 72.22	ร้อยละ 94.59	80	85	90	95	100	39 ตัวชี้วัด	97.50	5.00	0.500	4.500	0.450	ผ่านการตรวจสอบจากผู้รับผิดชอบตัวชี้วัดสำนักงานฯ แล้ว รายละเอียดดังภาคผนวก 2	
	ตัวชี้วัดที่ 2 ระดับความสำเร็จในการจัดทำแผนระยะ 5 ปีของวิทยาลัยชุมชน	10	ระดับความสำเร็จ	5	-	-	-	1	2	3	4	5	ระดับ 5.00		5.00	0.500	5.000	0.500	ผ่านการตรวจสอบจากผู้รับผิดชอบตัวชี้วัดสำนักงานฯ แล้ว	
	ตัวชี้วัดที่ 3 ระดับความสำเร็จการจัดหารายได้ที่เกิดจากการบริหารสินทรัพย์หรือจำหน่ายผลิตภัณฑ์ที่เป็นสินค้าของวิทยาลัยชุมชน ประจำปีงบประมาณ พ.ศ. 2566	10	ระดับความสำเร็จ	5	-	-	-	1	2	3	4	5	ระดับ 5.00		5.00	0.500	5.000	0.500	ผ่านการตรวจสอบจากผู้รับผิดชอบตัวชี้วัดสำนักงานฯ แล้ว	
	ตัวชี้วัดที่ 4 ระดับความสำเร็จของการพัฒนาหลักสูตรอนุปริญญาตามรูปแบบการจัดการศึกษาแบบมุ่งผลลัพธ์ (Outcome - based Education : OBE)	20	ระดับความสำเร็จ	5	-	-	-	1	2	3	4	5	ระดับ 5.00		5.00	1.000	5.000	1.000	ผ่านการตรวจสอบจากผู้รับผิดชอบตัวชี้วัดสำนักงานฯ แล้ว	
	ตัวชี้วัดที่ 5 ระดับความเสถียรของระบบเครือข่าย และการให้บริการระบบเครือข่ายของวิทยาลัยชุมชน	10	ระดับความสำเร็จ	5	-	-	-	1	2	3	4	5	ระดับ 5.00		5.00	0.500	5.000	0.500	ผ่านการตรวจสอบจากผู้รับผิดชอบตัวชี้วัดสำนักงานฯ แล้ว	
	ตัวชี้วัดที่ 6 ระดับความสำเร็จของการเข้าใช้งานแพลตฟอร์มของสถาบันวิทยาลัยชุมชนเพื่อการลดกระดาษ	10	ระดับความสำเร็จ	5	-	-	-	1	2	3	4	5	ระดับ 5.00		5.00	0.500	5.000	0.500	ผ่านการตรวจสอบจากผู้รับผิดชอบตัวชี้วัดสำนักงานฯ แล้ว	
มิติที่ 2 การประเมินศักยภาพในการดำเนินงาน (Potential Base) (30)		30													20.00	1.500	18.882	1.394		
	ตัวชี้วัดที่ 7 ร้อยละของการใช้จ่ายงบประมาณรายจ่าย ของวิทยาลัยชุมชนที่ได้รับจัดสรร ตามระบบ New GFMS Thai ประจำปีงบประมาณ พ.ศ. 2566																			
	ตัวชี้วัดที่ 7.1 ร้อยละของการใช้จ่ายงบประมาณรายจ่ายประจำ ของวิทยาลัยชุมชนที่ได้รับจัดสรร ตามระบบ New GFMS Thai ประจำปีงบประมาณ พ.ศ. 2566	5	ระดับความสำเร็จ	5	ร้อยละ 97.85	ร้อยละ 87.72	ร้อยละ 84.92	1	2	3	4	5	ระดับ 4.88	97.64	5.00	0.250	4.882	0.244	ผ่านการตรวจสอบจากผู้รับผิดชอบตัวชี้วัดสำนักงานฯ แล้ว	
	ตัวชี้วัดที่ 7.2 ระดับความสำเร็จของการใช้จ่ายงบประมาณรายจ่ายลงทุน ของวิทยาลัยชุมชนที่ได้รับจัดสรร ตามระบบ New GFMS Thai ประจำปีงบประมาณ พ.ศ. 2566 เฉพาะรายการตาม พ.ร.บ. งบประมาณรายจ่ายประจำปีงบประมาณ พ.ศ. 2566	5	ระดับความสำเร็จ	5	-	-	-	1	2	3	4	5	ระดับ 5.00		5.00	0.250	5.000	0.250	ผ่านการตรวจสอบจากผู้รับผิดชอบตัวชี้วัดสำนักงานฯ แล้ว	
	ตัวชี้วัดที่ 8 ระดับความสำเร็จของการลดค่าไฟฟ้าของวิทยาลัยชุมชน ประจำปีงบประมาณ พ.ศ. 2566	10	ระดับความสำเร็จ	5	-	-	-	1	2	3	4	5	ระดับ 4.00		5.00	0.500	4.000	0.400	ผ่านการตรวจสอบจากผู้รับผิดชอบตัวชี้วัดสำนักงานฯ แล้ว	
	ตัวชี้วัดที่ 9 ระดับความสำเร็จของการประเมินผลการควบคุมภายในและบริหารจัดการความเสี่ยงของวิทยาลัยชุมชน ปีงบประมาณ 2566	10	ระดับความสำเร็จ	5	ระดับ 5	ระดับ 5	ระดับ 5	1	2	3	4	5	ระดับ 5.00		5.00	0.500	5.000	0.500	ผ่านการตรวจสอบจากผู้รับผิดชอบตัวชี้วัดสำนักงานฯ แล้ว	
รวม		100														5.000	48.382	4.844		

ผลคะแนน	น้ำหนัก (ร้อยละ)	ค่าคะแนน ที่ได้	คิดเป็น ร้อยละ
ผลคะแนนถ่วงน้ำหนักตามตัวชี้วัดของวิทยาลัยชุมชน	100	4.844	96.882

รายงานผลการปฏิบัติราชการตามคำรับรองการปฏิบัติราชการระดับวิทยาลัยชุมชน ประจำปีงบประมาณ พ.ศ. 2566 รอบ 12 เดือน

วิทยาลัยชุมชนสกล

มิติ/ เป้าประสงค์	ตัวชี้วัด	น้ำหนัก (ร้อยละ) Wi	หน่วยวัด	เป้าหมาย ปี 2566	ข้อมูลพื้นฐาน (Baseline data)			เกณฑ์การให้คะแนน					ผลดำเนินงาน ปี พ.ศ. 2566		คะแนนเต็ม แต่ละตัวชี้วัด (S)	คะแนนเต็ม ถ่วงน้ำหนัก (Wi*S)/100	ผลการประเมิน		ข้อสังเกต / ผลการดำเนินการ	
								ต่ำมาก	ต่ำ	ปกติ	ดี	ดีมาก	จำนวน/ระดับ	ร้อยละ			ค่าคะแนนที่ได้ (Si)	ค่าคะแนนถ่วงน้ำหนัก (Wi*Si)/100		
					2563	2564	2565	1	2	3	4	5								
มิติที่ 1 การประเมินประสิทธิผลการดำเนินงาน (Performance Base) (70)		70													30.00	3.500	29.429	3.443		
	ตัวชี้วัดที่ 1 ร้อยละความสำเร็จของการบรรลุเป้าหมายตัวชี้วัดระดับผลผลิต/โครงการ และระดับรายการที่ได้รับจัดสรรงบประมาณตามแผนปฏิบัติราชการ ประจำปีงบประมาณ พ.ศ. 2566	10	ร้อยละ	100	ร้อยละ 100.00	ร้อยละ 92.31	ร้อยละ 86.21	80	85	90	95	100	34 ตัวชี้วัด	97.14	5.00	0.500	4.429	0.443	ผ่านการตรวจสอบจากผู้รับผิดชอบตัวชี้วัดสำนักงานฯ แล้ว รายละเอียดดังภาคผนวก 2	
	ตัวชี้วัดที่ 2 ระดับความสำเร็จในการจัดทำแผนระยะ 5 ปีของวิทยาลัยชุมชน	10	ระดับความสำเร็จ	5	-	-	-	1	2	3	4	5	ระดับ 5.00		5.00	0.500	5.000	0.500	ผ่านการตรวจสอบจากผู้รับผิดชอบตัวชี้วัดสำนักงานฯ แล้ว	
	ตัวชี้วัดที่ 3 ระดับความสำเร็จการจัดหารายได้ที่เกิดจากการบริหารสินทรัพย์หรือจำหน่ายผลิตภัณฑ์ที่เป็นสินค้าของวิทยาลัยชุมชน ประจำปีงบประมาณ พ.ศ. 2566	10	ระดับความสำเร็จ	5	-	-	-	1	2	3	4	5	ระดับ 5.00		5.00	0.500	5.000	0.500	ผ่านการตรวจสอบจากผู้รับผิดชอบตัวชี้วัดสำนักงานฯ แล้ว	
	ตัวชี้วัดที่ 4 ระดับความสำเร็จของการพัฒนาหลักสูตรอนุปริญญาตามรูปแบบการจัดการศึกษาแบบมุ่งผลลัพธ์ (Outcome - based Education : OBE)	20	ระดับความสำเร็จ	5	-	-	-	1	2	3	4	5	ระดับ 5.00		5.00	1.000	5.000	1.000	ผ่านการตรวจสอบจากผู้รับผิดชอบตัวชี้วัดสำนักงานฯ แล้ว	
	ตัวชี้วัดที่ 5 ระดับความเสถียรของระบบเครือข่าย และการให้บริการระบบเครือข่ายของวิทยาลัยชุมชน	10	ระดับความสำเร็จ	5	-	-	-	1	2	3	4	5	ระดับ 5.00		5.00	0.500	5.000	0.500	ผ่านการตรวจสอบจากผู้รับผิดชอบตัวชี้วัดสำนักงานฯ แล้ว	
	ตัวชี้วัดที่ 6 ระดับความสำเร็จของการเข้าใช้งานแพลตฟอร์มของสถาบันวิทยาลัยชุมชนเพื่อการลดกระดาษ	10	ระดับความสำเร็จ	5	-	-	-	1	2	3	4	5	ระดับ 5.00		5.00	0.500	5.000	0.500	ผ่านการตรวจสอบจากผู้รับผิดชอบตัวชี้วัดสำนักงานฯ แล้ว	
มิติที่ 2 การประเมินศักยภาพในการดำเนินงาน (Potential Base) (30)		30													20.00	1.500	18.868	1.393		
	ตัวชี้วัดที่ 7 ร้อยละของการใช้จ่ายงบประมาณรายจ่าย ของวิทยาลัยชุมชนที่ได้รับจัดสรร ตามระบบ New GFMS Thai ประจำปีงบประมาณ พ.ศ. 2566																			
	ตัวชี้วัดที่ 7.1 ร้อยละของการใช้จ่ายงบประมาณรายจ่ายประจำ ของวิทยาลัยชุมชนที่ได้รับจัดสรร ตามระบบ New GFMS Thai ประจำปีงบประมาณ พ.ศ. 2566	5	ระดับความสำเร็จ	5	ร้อยละ 100.00	ร้อยละ 98.91	ร้อยละ 95.33	1	2	3	4	5	ระดับ 4.87	97.37	5.00	0.250	4.868	0.243	ผ่านการตรวจสอบจากผู้รับผิดชอบตัวชี้วัดสำนักงานฯ แล้ว	
	ตัวชี้วัดที่ 7.2 ระดับความสำเร็จของการใช้จ่ายงบประมาณรายจ่ายลงทุน ของวิทยาลัยชุมชนที่ได้รับจัดสรร ตามระบบ New GFMS Thai ประจำปีงบประมาณ พ.ศ. 2566 เฉพาะรายการตาม พ.ร.บ. งบประมาณรายจ่ายประจำปีงบประมาณ พ.ศ. 2566	5	ระดับความสำเร็จ	5	-	-	-	1	2	3	4	5	ระดับ 5.00		5.00	0.250	5.000	0.250	ผ่านการตรวจสอบจากผู้รับผิดชอบตัวชี้วัดสำนักงานฯ แล้ว	
	ตัวชี้วัดที่ 8 ระดับความสำเร็จของการลดค่าไฟฟ้าของวิทยาลัยชุมชน ประจำปีงบประมาณ พ.ศ. 2566	10	ระดับความสำเร็จ	5	-	-	-	1	2	3	4	5	ระดับ 4.00		5.00	0.500	4.000	0.400	ผ่านการตรวจสอบจากผู้รับผิดชอบตัวชี้วัดสำนักงานฯ แล้ว	
	ตัวชี้วัดที่ 9 ระดับความสำเร็จของการประเมินผลการควบคุมภายในและบริหารจัดการความเสี่ยงของวิทยาลัยชุมชน ปีงบประมาณ 2566	10	ระดับความสำเร็จ	5	ระดับ 3	ระดับ 4.5	ระดับ 3.5	1	2	3	4	5	ระดับ 5.00		5.00	0.500	5.000	0.500	ผ่านการตรวจสอบจากผู้รับผิดชอบตัวชี้วัดสำนักงานฯ แล้ว	
รวม		100														5.000	48.297	4.836		

ผลคะแนน	น้ำหนัก (ร้อยละ)	ค่าคะแนน ที่ได้	คิดเป็น ร้อยละ
ผลคะแนนถ่วงน้ำหนักตามตัวชี้วัดของวิทยาลัยชุมชน	100	4.836	96.725

รายงานผลการปฏิบัติราชการตามคำรับรองการปฏิบัติราชการระดับวิทยาลัยชุมชน ประจำปีงบประมาณ พ.ศ. 2566 รอบ 12 เดือน

วิทยาลัยชุมชนสมุทรสาคร

มิติ/ เป้าประสงค์	ตัวชี้วัด	น้ำหนัก (ร้อยละ) Wi	หน่วยวัด	เป้าหมาย ปี 2566	ข้อมูลพื้นฐาน (Baseline data)			เกณฑ์การให้คะแนน					ผลดำเนินงาน ปี พ.ศ. 2566		คะแนนเต็ม แต่ละตัวชี้วัด (S)	คะแนนเต็ม ถ่วงน้ำหนัก (Wi*S)/100	ผลการประเมิน		ข้อสังเกต / ผลการดำเนินการ	
								ต่ำมาก	ต่ำ	ปกติ	ดี	ดีมาก	จำนวน/ระดับ	ร้อยละ			ค่าคะแนนที่ได้ (Si)	ค่าคะแนนถ่วงน้ำหนัก (Wi*Si)/100		
					2563	2564	2565	1	2	3	4	5								
มิติที่ 1 การประเมินประสิทธิผลการดำเนินงาน (Performance Base) (70)		70													30.00	3.500	25.993	3.099		
	ตัวชี้วัดที่ 1 ร้อยละความสำเร็จของการบรรลุเป้าหมายตัวชี้วัดระดับ ผลิต/โครงการ และระดับรายการที่ได้รับจัดสรรงบประมาณตาม แผนปฏิบัติราชการ ประจำปีงบประมาณ พ.ศ. 2566	10	ร้อยละ	100	ร้อยละ 90.91	ร้อยละ 57.14	ร้อยละ 70.37	80	85	90	95	100	27 ตัวชี้วัด	79.41	5.00	0.500	0.993	0.099	ผ่านการตรวจสอบจากผู้รับผิดชอบ ตัวชี้วัดสำนักงานฯ แล้ว รายละเอียด ตั้งภาคผนวก 2	
	ตัวชี้วัดที่ 2 ระดับความสำเร็จในการจัดทำแผนระยะ 5 ปีของวิทยาลัย ชุมชน	10	ระดับ ความสำเร็จ	5	-	-	-	1	2	3	4	5	ระดับ 5.00		5.00	0.500	5.000	0.500	ผ่านการตรวจสอบจากผู้รับผิดชอบ ตัวชี้วัดสำนักงานฯ แล้ว	
	ตัวชี้วัดที่ 3 ระดับความสำเร็จการจัดหารายได้ที่เกิดจากการบริหาร สินทรัพย์หรือจำหน่ายผลิตภัณฑ์ที่เป็นสินค้าของวิทยาลัยชุมชน ประจำปี งบประมาณ พ.ศ. 2566	10	ระดับ ความสำเร็จ	5	-	-	-	1	2	3	4	5	ระดับ 5.00		5.00	0.500	5.000	0.500	ผ่านการตรวจสอบจากผู้รับผิดชอบ ตัวชี้วัดสำนักงานฯ แล้ว	
	ตัวชี้วัดที่ 4 ระดับความสำเร็จของการพัฒนาหลักสูตรอนุปริญญาตาม รูปแบบการจัดการศึกษาแบบมุ่งผลลัพธ์ (Outcome - based Education : OBE)	20	ระดับ ความสำเร็จ	5	-	-	-	1	2	3	4	5	ระดับ 5.00		5.00	1.000	5.000	1.000	ผ่านการตรวจสอบจากผู้รับผิดชอบ ตัวชี้วัดสำนักงานฯ แล้ว	
	ตัวชี้วัดที่ 5 ระดับความเสถียรของระบบเครือข่าย และการให้บริการระบบ เครือข่ายของวิทยาลัยชุมชน	10	ระดับ ความสำเร็จ	5	-	-	-	1	2	3	4	5	ระดับ 5.00		5.00	0.500	5.000	0.500	ผ่านการตรวจสอบจากผู้รับผิดชอบ ตัวชี้วัดสำนักงานฯ แล้ว	
	ตัวชี้วัดที่ 6 ระดับความสำเร็จของการใช้ใช้งานแพลตฟอร์มของสถาบัน วิทยาลัยชุมชนเพื่อการลดกระดาษ	10	ระดับ ความสำเร็จ	5	-	-	-	1	2	3	4	5	ระดับ 5.00		5.00	0.500	5.000	0.500	ผ่านการตรวจสอบจากผู้รับผิดชอบ ตัวชี้วัดสำนักงานฯ แล้ว	
มิติที่ 2 การประเมินศักยภาพในการดำเนินงาน (Potential Base) (30)		30													20.00	1.500	15.835	1.242		
	ตัวชี้วัดที่ 7 ร้อยละของการใช้จ่ายงบประมาณรายจ่าย ของวิทยาลัยชุมชน ที่ได้รับจัดสรร ตามระบบ New GFMS Thai ประจำปีงบประมาณ พ.ศ. 2566																			
	ตัวชี้วัดที่ 7.1 ร้อยละของการใช้จ่ายงบประมาณรายจ่ายประจำ ของ วิทยาลัยชุมชนที่ได้รับจัดสรร ตามระบบ New GFMS Thai ประจำปี งบประมาณ พ.ศ. 2566	5	ระดับ ความสำเร็จ	5	ร้อยละ 97.05	ร้อยละ 93.01	ร้อยละ 93.01	1	2	3	4	5	ระดับ 4.84	96.70	5.00	0.250	4.835	0.242	ผ่านการตรวจสอบจากผู้รับผิดชอบ ตัวชี้วัดสำนักงานฯ แล้ว	
	ตัวชี้วัดที่ 7.2 ระดับความสำเร็จของการใช้จ่ายงบประมาณรายจ่าย ลงทุน ของวิทยาลัยชุมชนที่ได้รับจัดสรร ตามระบบ New GFMS Thai ประจำปีงบประมาณ พ.ศ. 2566 เฉพาะรายการตาม พ.ร.บ. งบประมาณรายจ่ายประจำปีงบประมาณ พ.ศ. 2566	5	ระดับ ความสำเร็จ	5	-	-	-	1	2	3	4	5	ระดับ 2.00		5.00	0.250	2.000	0.100	ผ่านการตรวจสอบจากผู้รับผิดชอบ ตัวชี้วัดสำนักงานฯ แล้ว	
	ตัวชี้วัดที่ 8 ระดับความสำเร็จของการลดค่าไฟฟ้าของวิทยาลัยชุมชน ประจำปีงบประมาณ พ.ศ. 2566	10	ระดับ ความสำเร็จ	5	-	-	-	1	2	3	4	5	ระดับ 5.00		5.00	0.500	5.000	0.500	ผ่านการตรวจสอบจากผู้รับผิดชอบ ตัวชี้วัดสำนักงานฯ แล้ว	
	ตัวชี้วัดที่ 9 ระดับความสำเร็จของการประเมินผลการควบคุมภายในและ บริหารจัดการความเสี่ยงของวิทยาลัยชุมชน ปีงบประมาณ 2566	10	ระดับ ความสำเร็จ	5	ระดับ 3.5	ระดับ 0	ระดับ 2	1	2	3	4	5	ระดับ 4.00		5.00	0.500	4.000	0.400	ผ่านการตรวจสอบจากผู้รับผิดชอบ ตัวชี้วัดสำนักงานฯ แล้ว	
รวม		100														5.000	41.828	4.341		

ผลคะแนน	น้ำหนัก (ร้อยละ)	ค่าคะแนน ที่ได้	คิดเป็น ร้อยละ
ผลคะแนนถ่วงน้ำหนักตามตัวชี้วัดของวิทยาลัยชุมชน	100	4.341	86.821

รายงานผลการปฏิบัติราชการตามคำรับรองการปฏิบัติราชการระดับวิทยาลัยชุมชน ประจำปีงบประมาณ พ.ศ. 2566 รอบ 12 เดือน

วิทยาลัยชุมชนโสธร

มิติ/ เป้าประสงค์	ตัวชี้วัด	น้ำหนัก (ร้อยละ) Wi	หน่วยวัด	เป้าหมาย ปี 2566	ข้อมูลพื้นฐาน (Baseline data)			เกณฑ์การให้คะแนน					ผลดำเนินงาน ปี พ.ศ. 2566		คะแนนเต็ม แต่ละตัวชี้วัด (S)	คะแนนเต็ม ถ่วงน้ำหนัก (Wi*S)/100	ผลการประเมิน		ข้อสังเกต / ผลการดำเนินการ	
								ต่ำมาก	ต่ำ	ปกติ	ดี	ดีมาก	จำนวน/ระดับ	ร้อยละ			ค่าคะแนนที่ได้ (Si)	ค่าคะแนนถ่วงน้ำหนัก (Wi*Si)/100		
					2563	2564	2565	1	2	3	4	5								
มิติที่ 1 การประเมินประสิทธิผลการดำเนินงาน (Performance Base) (70)		70													30.00	3.500	26.750	3.075		
	ตัวชี้วัดที่ 1 ร้อยละความสำเร็จของการบรรลุเป้าหมายตัวชี้วัดระดับผลผลิต/โครงการ และระดับรายการที่ได้รับจัดสรรงบประมาณตามแผนปฏิบัติราชการ ประจำปีงบประมาณ พ.ศ. 2566	10	ร้อยละ	100	ร้อยละ 92.31	ร้อยละ 83.33	ร้อยละ 80.65	80	85	90	95	100	30 ตัวชี้วัด	93.75	5.00	0.500	3.750	0.375	ผ่านการตรวจสอบจากผู้รับผิดชอบตัวชี้วัดสำนักงานฯ แล้ว รายละเอียดดังภาคผนวก 2	
	ตัวชี้วัดที่ 2 ระดับความสำเร็จในการจัดทำแผนระยะ 5 ปีของวิทยาลัยชุมชน	10	ระดับความสำเร็จ	5	-	-	-	1	2	3	4	5	ระดับ 5.00		5.00	0.500	5.000	0.500	ผ่านการตรวจสอบจากผู้รับผิดชอบตัวชี้วัดสำนักงานฯ แล้ว	
	ตัวชี้วัดที่ 3 ระดับความสำเร็จการจัดหารายได้ที่เกิดจากการบริหารสินทรัพย์หรือจำหน่ายผลิตภัณฑ์ที่เป็นสินค้าของวิทยาลัยชุมชน ประจำปีงบประมาณ พ.ศ. 2566	10	ระดับความสำเร็จ	5	-	-	-	1	2	3	4	5	ระดับ 5.00		5.00	0.500	5.000	0.500	ผ่านการตรวจสอบจากผู้รับผิดชอบตัวชี้วัดสำนักงานฯ แล้ว	
	ตัวชี้วัดที่ 4 ระดับความสำเร็จของการพัฒนาหลักสูตรอนุปริญญาตามรูปแบบการจัดการศึกษาแบบมุ่งผลลัพธ์ (Outcome - based Education : OBE)	20	ระดับความสำเร็จ	5	-	-	-	1	2	3	4	5	ระดับ 4.00		5.00	1.000	4.000	0.800	ผ่านการตรวจสอบจากผู้รับผิดชอบตัวชี้วัดสำนักงานฯ แล้ว	
	ตัวชี้วัดที่ 5 ระดับความเสถียรของระบบเครือข่าย และการให้บริการระบบเครือข่ายของวิทยาลัยชุมชน	10	ระดับความสำเร็จ	5	-	-	-	1	2	3	4	5	ระดับ 4.00		5.00	0.500	4.000	0.400	ผ่านการตรวจสอบจากผู้รับผิดชอบตัวชี้วัดสำนักงานฯ แล้ว	
	ตัวชี้วัดที่ 6 ระดับความสำเร็จของการเข้าใช้งานแพลตฟอร์มของสถาบันวิทยาลัยชุมชนเพื่อการลดกระดาษ	10	ระดับความสำเร็จ	5	-	-	-	1	2	3	4	5	ระดับ 5.00		5.00	0.500	5.000	0.500	ผ่านการตรวจสอบจากผู้รับผิดชอบตัวชี้วัดสำนักงานฯ แล้ว	
มิติที่ 2 การประเมินศักยภาพในการดำเนินงาน (Potential Base) (30)		30													20.00	1.500	18.959	1.398		
	ตัวชี้วัดที่ 7 ร้อยละของการใช้จ่ายงบประมาณรายจ่าย ของวิทยาลัยชุมชนที่ได้รับจัดสรร ตามระบบ New GFMS Thai ประจำปีงบประมาณ พ.ศ. 2566																			
	ตัวชี้วัดที่ 7.1 ร้อยละของการใช้จ่ายงบประมาณรายจ่ายประจำ ของวิทยาลัยชุมชนที่ได้รับจัดสรร ตามระบบ New GFMS Thai ประจำปีงบประมาณ พ.ศ. 2566	5	ระดับความสำเร็จ	5	ร้อยละ 99.89	ร้อยละ 94.20	ร้อยละ 89.19	1	2	3	4	5	ระดับ 4.96	99.17	5.00	0.250	4.959	0.248	ผ่านการตรวจสอบจากผู้รับผิดชอบตัวชี้วัดสำนักงานฯ แล้ว	
	ตัวชี้วัดที่ 7.2 ระดับความสำเร็จของการใช้จ่ายงบประมาณรายจ่ายลงทุน ของวิทยาลัยชุมชนที่ได้รับจัดสรร ตามระบบ New GFMS Thai ประจำปีงบประมาณ พ.ศ. 2566 เฉพาะรายการตาม พ.ร.บ. งบประมาณรายจ่ายประจำปีงบประมาณ พ.ศ. 2566	5	ระดับความสำเร็จ	5	-	-	-	1	2	3	4	5	ระดับ 5.00		5.00	0.250	5.000	0.250	ผ่านการตรวจสอบจากผู้รับผิดชอบตัวชี้วัดสำนักงานฯ แล้ว	
	ตัวชี้วัดที่ 8 ระดับความสำเร็จของการลดค่าไฟฟ้าของวิทยาลัยชุมชน ประจำปีงบประมาณ พ.ศ. 2566	10	ระดับความสำเร็จ	5	-	-	-	1	2	3	4	5	ระดับ 4.00		5.00	0.500	4.000	0.400	ผ่านการตรวจสอบจากผู้รับผิดชอบตัวชี้วัดสำนักงานฯ แล้ว	
	ตัวชี้วัดที่ 9 ระดับความสำเร็จของการประเมินผลการควบคุมภายในและบริหารจัดการความเสี่ยงของวิทยาลัยชุมชน ปีงบประมาณ 2566	10	ระดับความสำเร็จ	5	ระดับ 1	ระดับ 4.5	ระดับ 4.5	1	2	3	4	5	ระดับ 5.00		5.00	0.500	5.000	0.500	ผ่านการตรวจสอบจากผู้รับผิดชอบตัวชี้วัดสำนักงานฯ แล้ว	
รวม		100														5.000	45.709	4.473		

ผลคะแนน	น้ำหนัก (ร้อยละ)	ค่าคะแนน ที่ได้	คิดเป็น ร้อยละ
ผลคะแนนถ่วงน้ำหนักตามตัวชี้วัดของวิทยาลัยชุมชน	100	4.473	89.459

รายงานผลการปฏิบัติราชการตามคำรับรองการปฏิบัติราชการระดับวิทยาลัยชุมชน ประจำปีงบประมาณ พ.ศ. 2566 รอบ 12 เดือน

วิทยาลัยชุมชนพังงา

มิติ/ เป้าประสงค์	ตัวชี้วัด	น้ำหนัก (ร้อยละ) Wi	หน่วยวัด	เป้าหมาย ปี 2566	ข้อมูลพื้นฐาน (Baseline data)			เกณฑ์การให้คะแนน					ผลดำเนินงาน ปี พ.ศ. 2566		คะแนนเต็ม แต่ละตัวชี้วัด (S)	คะแนนเต็ม ถ่วงน้ำหนัก (Wi*S)/100	ผลการประเมิน		ข้อสังเกต / ผลการดำเนินการ	
					ค่าคะแนนเต็ม			ต่ำมาก 1	ต่ำ 2	ปกติ 3	ดี 4	ดีมาก 5	จำนวน/ระดับ	ร้อยละ			ค่าคะแนนที่ได้ (Si)	ค่าคะแนนถ่วงน้ำหนัก (Wi*Si)/100		
					2563	2564	2565													
มิติที่ 1 การประเมินประสิทธิผลการดำเนินงาน (Performance Base) (70)		70													30.00	3.500	26.824	3.082		
	ตัวชี้วัดที่ 1 ร้อยละความสำเร็จของการบรรลุเป้าหมายตัวชี้วัดระดับผลผลิต/โครงการ และระดับรายการที่ได้รับจัดสรรงบประมาณตามแผนปฏิบัติราชการ ประจำปีงบประมาณ พ.ศ. 2566	10	ร้อยละ	100	ร้อยละ 84.62	ร้อยละ 71.43	ร้อยละ 89.66	80	85	90	95	100	32 ตัวชี้วัด	94.12	5.00	0.500	3.824	0.382	ผ่านการตรวจสอบจากผู้รับผิดชอบตัวชี้วัดสำนักงานฯ แล้ว รายละเอียดดังภาคผนวก 2	
	ตัวชี้วัดที่ 2 ระดับความสำเร็จในการจัดทำแผนระยะ 5 ปีของวิทยาลัยชุมชน	10	ระดับความสำเร็จ	5	-	-	-	1	2	3	4	5	ระดับ 5.00		5.00	0.500	5.000	0.500	ผ่านการตรวจสอบจากผู้รับผิดชอบตัวชี้วัดสำนักงานฯ แล้ว	
	ตัวชี้วัดที่ 3 ระดับความสำเร็จการจัดหารายได้ที่เกิดจากการบริหารสินทรัพย์หรือจำหน่ายผลิตภัณฑ์ที่เป็นสินค้าของวิทยาลัยชุมชน ประจำปีงบประมาณ พ.ศ. 2566	10	ระดับความสำเร็จ	5	-	-	-	1	2	3	4	5	ระดับ 4.00		5.00	0.500	4.000	0.400	ผ่านการตรวจสอบจากผู้รับผิดชอบตัวชี้วัดสำนักงานฯ แล้ว	
	ตัวชี้วัดที่ 4 ระดับความสำเร็จของการพัฒนาหลักสูตรอนุปริญญาตามรูปแบบการจัดการศึกษาแบบมุ่งผลลัพธ์ (Outcome - based Education : OBE)	20	ระดับความสำเร็จ	5	-	-	-	1	2	3	4	5	ระดับ 4.00		5.00	1.000	4.000	0.800	ผ่านการตรวจสอบจากผู้รับผิดชอบตัวชี้วัดสำนักงานฯ แล้ว	
	ตัวชี้วัดที่ 5 ระดับความเสถียรของระบบเครือข่าย และการให้บริการระบบเครือข่ายของวิทยาลัยชุมชน	10	ระดับความสำเร็จ	5	-	-	-	1	2	3	4	5	ระดับ 5.00		5.00	0.500	5.000	0.500	ผ่านการตรวจสอบจากผู้รับผิดชอบตัวชี้วัดสำนักงานฯ แล้ว	
	ตัวชี้วัดที่ 6 ระดับความสำเร็จของการเข้าใช้งานแพลตฟอร์มของสถาบันวิทยาลัยชุมชนเพื่อการลดกระดาษ	10	ระดับความสำเร็จ	5	-	-	-	1	2	3	4	5	ระดับ 5.00		5.00	0.500	5.000	0.500	ผ่านการตรวจสอบจากผู้รับผิดชอบตัวชี้วัดสำนักงานฯ แล้ว	
มิติที่ 2 การประเมินศักยภาพในการดำเนินงาน (Potential Base) (30)		30													20.00	1.500	13.776	0.989		
	ตัวชี้วัดที่ 7 ร้อยละของการใช้จ่ายงบประมาณรายจ่าย ของวิทยาลัยชุมชนที่ได้รับจัดสรร ตามระบบ New GFMS Thai ประจำปีงบประมาณ พ.ศ. 2566																			
	ตัวชี้วัดที่ 7.1 ร้อยละของการใช้จ่ายงบประมาณรายจ่ายประจำ ของวิทยาลัยชุมชนที่ได้รับจัดสรร ตามระบบ New GFMS Thai ประจำปีงบประมาณ พ.ศ. 2566	5	ระดับความสำเร็จ	5	ร้อยละ 99.96	ร้อยละ 96.52	ร้อยละ 88.26	1	2	3	4	5	ระดับ 4.78	95.53	5.00	0.250	4.776	0.239	ผ่านการตรวจสอบจากผู้รับผิดชอบตัวชี้วัดสำนักงานฯ แล้ว	
	ตัวชี้วัดที่ 7.2 ระดับความสำเร็จของการใช้จ่ายงบประมาณรายจ่ายลงทุน ของวิทยาลัยชุมชนที่ได้รับจัดสรร ตามระบบ New GFMS Thai ประจำปีงบประมาณ พ.ศ. 2566 เฉพาะรายการตาม พ.ร.บ. งบประมาณรายจ่ายประจำปีงบประมาณ พ.ศ. 2566	5	ระดับความสำเร็จ	5	-	-	-	1	2	3	4	5	ระดับ 3.00		5.00	0.250	3.000	0.150	ผ่านการตรวจสอบจากผู้รับผิดชอบตัวชี้วัดสำนักงานฯ แล้ว	
	ตัวชี้วัดที่ 8 ระดับความสำเร็จของการลดค่าไฟฟ้าของวิทยาลัยชุมชน ประจำปีงบประมาณ พ.ศ. 2566	10	ระดับความสำเร็จ	5	-	-	-	1	2	3	4	5	ระดับ 3.00		5.00	0.500	3.000	0.300	ผ่านการตรวจสอบจากผู้รับผิดชอบตัวชี้วัดสำนักงานฯ แล้ว	
	ตัวชี้วัดที่ 9 ระดับความสำเร็จของการประเมินผลการควบคุมภายในและบริหารจัดการความเสี่ยงของวิทยาลัยชุมชน ปีงบประมาณ 2566	10	ระดับความสำเร็จ	5	ระดับ 4	ระดับ 3.5	ระดับ 5	1	2	3	4	5	ระดับ 3.00		5.00	0.500	3.000	0.300	ผ่านการตรวจสอบจากผู้รับผิดชอบตัวชี้วัดสำนักงานฯ แล้ว	
รวม		100														5.000	40.600	4.071		

ผลคะแนน	น้ำหนัก (ร้อยละ)	ค่าคะแนน ที่ได้	คิดเป็น ร้อยละ
ผลคะแนนถ่วงน้ำหนักตามตัวชี้วัดของวิทยาลัยชุมชน	100	4.071	81.424

รายงานผลการปฏิบัติราชการตามคำรับรองการปฏิบัติราชการระดับวิทยาลัยชุมชน ประจำปีงบประมาณ พ.ศ. 2566 รอบ 12 เดือน

วิทยาลัยชุมชนตราด

มิติ/ เป้าประสงค์	ตัวชี้วัด	น้ำหนัก (ร้อยละ) Wi	หน่วยวัด	เป้าหมาย ปี 2566	ข้อมูลพื้นฐาน (Baseline data)			เกณฑ์การให้คะแนน					ผลดำเนินงาน ปี พ.ศ. 2566		คะแนนเต็ม แต่ละตัวชี้วัด (S)	คะแนนเต็ม ถ่วงน้ำหนัก (Wi*S)/100	ผลการประเมิน		ข้อสังเกต / ผลการดำเนินการ	
								ต่ำมาก	ต่ำ	ปกติ	ดี	ดีมาก	จำนวน/ระดับ	ร้อยละ			ค่าคะแนนที่ได้ (Si)	ค่าคะแนนถ่วงน้ำหนัก (Wi*Si)/100		
					2563	2564	2565	1	2	3	4	5								
มิติที่ 1 การประเมินประสิทธิผลการดำเนินงาน (Performance Base) (70)		70													30.00	3.500	24.571	2.857		
	ตัวชี้วัดที่ 1 ร้อยละความสำเร็จของการบรรลุเป้าหมายตัวชี้วัดระดับผลผลิต/โครงการ และระดับรายการที่ได้รับจัดสรรงบประมาณตามแผนปฏิบัติราชการ ประจำปีงบประมาณ พ.ศ. 2566	10	ร้อยละ	100	ร้อยละ 84.62	ร้อยละ 85.00	ร้อยละ 87.88	80	85	90	95	100	29 ตัวชี้วัด	82.86	5.00	0.500	1.571	0.157	ผ่านการตรวจสอบจากผู้รับผิดชอบตัวชี้วัดสำนักงานฯ แล้ว รายละเอียดดังภาคผนวก 2	
	ตัวชี้วัดที่ 2 ระดับความสำเร็จในการจัดทำแผนระยะ 5 ปีของวิทยาลัยชุมชน	10	ระดับความสำเร็จ	5	-	-	-	1	2	3	4	5	ระดับ 5.00		5.00	0.500	5.000	0.500	ผ่านการตรวจสอบจากผู้รับผิดชอบตัวชี้วัดสำนักงานฯ แล้ว	
	ตัวชี้วัดที่ 3 ระดับความสำเร็จการจัดหารายได้ที่เกิดจากการบริหารสินทรัพย์หรือจำหน่ายผลิตภัณฑ์ที่เป็นสินค้าของวิทยาลัยชุมชน ประจำปีงบประมาณ พ.ศ. 2566	10	ระดับความสำเร็จ	5	-	-	-	1	2	3	4	5	ระดับ 4.00		5.00	0.500	4.000	0.400	ผ่านการตรวจสอบจากผู้รับผิดชอบตัวชี้วัดสำนักงานฯ แล้ว	
	ตัวชี้วัดที่ 4 ระดับความสำเร็จของการพัฒนาหลักสูตรอนุปริญญาตามรูปแบบการจัดการศึกษาแบบมุ่งผลลัพธ์ (Outcome - based Education : OBE)	20	ระดับความสำเร็จ	5	-	-	-	1	2	3	4	5	ระดับ 4.00		5.00	1.000	4.000	0.800	ผ่านการตรวจสอบจากผู้รับผิดชอบตัวชี้วัดสำนักงานฯ แล้ว	
	ตัวชี้วัดที่ 5 ระดับความเสถียรของระบบเครือข่าย และการให้บริการระบบเครือข่ายของวิทยาลัยชุมชน	10	ระดับความสำเร็จ	5	-	-	-	1	2	3	4	5	ระดับ 5.00		5.00	0.500	5.000	0.500	ผ่านการตรวจสอบจากผู้รับผิดชอบตัวชี้วัดสำนักงานฯ แล้ว	
	ตัวชี้วัดที่ 6 ระดับความสำเร็จของการเข้าใช้งานแพลตฟอร์มของสถาบันวิทยาลัยชุมชนเพื่อการลดกระดาษ	10	ระดับความสำเร็จ	5	-	-	-	1	2	3	4	5	ระดับ 5.00		5.00	0.500	5.000	0.500	ผ่านการตรวจสอบจากผู้รับผิดชอบตัวชี้วัดสำนักงานฯ แล้ว	
มิติที่ 2 การประเมินศักยภาพในการดำเนินงาน (Potential Base) (30)		30													20.00	1.500	18.726	1.386		
	ตัวชี้วัดที่ 7 ร้อยละของการใช้จ่ายงบประมาณรายจ่าย ของวิทยาลัยชุมชนที่ได้รับจัดสรร ตามระบบ New GFMS Thai ประจำปีงบประมาณ พ.ศ. 2566																			
	ตัวชี้วัดที่ 7.1 ร้อยละของการใช้จ่ายงบประมาณรายจ่ายประจำ ของวิทยาลัยชุมชนที่ได้รับจัดสรร ตามระบบ New GFMS Thai ประจำปีงบประมาณ พ.ศ. 2566	5	ระดับความสำเร็จ	5	ร้อยละ 99.75	ร้อยละ 77.55	ร้อยละ 94.02	1	2	3	4	5	ระดับ 4.73	94.52	5.00	0.250	4.726	0.236	ผ่านการตรวจสอบจากผู้รับผิดชอบตัวชี้วัดสำนักงานฯ แล้ว	
	ตัวชี้วัดที่ 7.2 ระดับความสำเร็จของการใช้จ่ายงบประมาณรายจ่ายลงทุน ของวิทยาลัยชุมชนที่ได้รับจัดสรร ตามระบบ New GFMS Thai ประจำปีงบประมาณ พ.ศ. 2566 เฉพาะรายการตาม พ.ร.บ. งบประมาณรายจ่ายประจำปีงบประมาณ พ.ศ. 2566	5	ระดับความสำเร็จ	5	-	-	-	1	2	3	4	5	ระดับ 5.00		5.00	0.250	5.000	0.250	ผ่านการตรวจสอบจากผู้รับผิดชอบตัวชี้วัดสำนักงานฯ แล้ว	
	ตัวชี้วัดที่ 8 ระดับความสำเร็จของการลดค่าไฟฟ้าของวิทยาลัยชุมชน ประจำปีงบประมาณ พ.ศ. 2566	10	ระดับความสำเร็จ	5	-	-	-	1	2	3	4	5	ระดับ 4.00		5.00	0.500	4.000	0.400	ผ่านการตรวจสอบจากผู้รับผิดชอบตัวชี้วัดสำนักงานฯ แล้ว	
	ตัวชี้วัดที่ 9 ระดับความสำเร็จของการประเมินผลการควบคุมภายในและบริหารจัดการความเสี่ยงของวิทยาลัยชุมชน ปีงบประมาณ 2566	10	ระดับความสำเร็จ	5	ระดับ 5	ระดับ 5	ระดับ 5	1	2	3	4	5	ระดับ 5.00		5.00	0.500	5.000	0.500	ผ่านการตรวจสอบจากผู้รับผิดชอบตัวชี้วัดสำนักงานฯ แล้ว	
รวม		100														5.000	43.297	4.243		

ผลคะแนน	น้ำหนัก (ร้อยละ)	ค่าคะแนน ที่ได้	คิดเป็น ร้อยละ
ผลคะแนนถ่วงน้ำหนักตามตัวชี้วัดของวิทยาลัยชุมชน	100	4.243	84.869

รายงานผลการปฏิบัติราชการตามคำรับรองการปฏิบัติราชการระดับวิทยาลัยชุมชน ประจำปีงบประมาณ พ.ศ. 2566 รอบ 12 เดือน

วิทยาลัยชุมชนแพร่

มิติ/ เป้าประสงค์	ตัวชี้วัด	น้ำหนัก (ร้อยละ) Wi	หน่วยวัด	เป้าหมาย ปี 2566	ข้อมูลพื้นฐาน (Baseline data)			เกณฑ์การให้คะแนน					ผลดำเนินงาน ปี พ.ศ. 2566		คะแนนเต็ม แต่ละตัวชี้วัด (S)	คะแนนเต็ม ถ่วงน้ำหนัก (Wi*S)/100	ผลการประเมิน		ข้อสังเกต / ผลการดำเนินการ	
								ต่ำมาก	ต่ำ	ปกติ	ดี	ดีมาก	จำนวน/ระดับ	ร้อยละ			ค่าคะแนนที่ได้ (Si)	ค่าคะแนนถ่วงน้ำหนัก (Wi*Si)/100		
					2563	2564	2565	1	2	3	4	5								
มิติที่ 1 การประเมินประสิทธิผลการดำเนินงาน (Performance Base) (70)		70													30.00	3.500	24.111	2.811		
	ตัวชี้วัดที่ 1 ร้อยละความสำเร็จของการบรรลุเป้าหมายตัวชี้วัดระดับผลผลิต/โครงการ และระดับรายการที่ได้รับจัดสรรงบประมาณตามแผนปฏิบัติราชการ ประจำปีงบประมาณ พ.ศ. 2566	10	ร้อยละ	100	ร้อยละ 84.62	ร้อยละ 89.47	ร้อยละ 81.82	80	85	90	95	100	29 ตัวชี้วัด	80.56	5.00	0.500	1.111	0.111	ผ่านการตรวจสอบจากผู้รับผิดชอบตัวชี้วัดสำนักงานฯ แล้ว รายละเอียดดังภาคผนวก 2	
	ตัวชี้วัดที่ 2 ระดับความสำเร็จในการจัดทำแผนระยะ 5 ปีของวิทยาลัยชุมชน	10	ระดับความสำเร็จ	5	-	-	-	1	2	3	4	5	ระดับ 5.00		5.00	0.500	5.000	0.500	ผ่านการตรวจสอบจากผู้รับผิดชอบตัวชี้วัดสำนักงานฯ แล้ว	
	ตัวชี้วัดที่ 3 ระดับความสำเร็จการจัดหารายได้ที่เกิดจากการบริหารสินทรัพย์หรือจำหน่ายผลิตภัณฑ์ที่เป็นสินค้าของวิทยาลัยชุมชน ประจำปีงบประมาณ พ.ศ. 2566	10	ระดับความสำเร็จ	5	-	-	-	1	2	3	4	5	ระดับ 4.00		5.00	0.500	4.000	0.400	ผ่านการตรวจสอบจากผู้รับผิดชอบตัวชี้วัดสำนักงานฯ แล้ว	
	ตัวชี้วัดที่ 4 ระดับความสำเร็จของการพัฒนาหลักสูตรอนุปริญญาตามรูปแบบการจัดการศึกษาแบบมุ่งผลลัพธ์ (Outcome - based Education : OBE)	20	ระดับความสำเร็จ	5	-	-	-	1	2	3	4	5	ระดับ 4.00		5.00	1.000	4.000	0.800	ผ่านการตรวจสอบจากผู้รับผิดชอบตัวชี้วัดสำนักงานฯ แล้ว	
	ตัวชี้วัดที่ 5 ระดับความเสถียรของระบบเครือข่าย และการให้บริการระบบเครือข่ายของวิทยาลัยชุมชน	10	ระดับความสำเร็จ	5	-	-	-	1	2	3	4	5	ระดับ 5.00		5.00	0.500	5.000	0.500	ผ่านการตรวจสอบจากผู้รับผิดชอบตัวชี้วัดสำนักงานฯ แล้ว	
	ตัวชี้วัดที่ 6 ระดับความสำเร็จของการเข้าใช้งานแพลตฟอร์มของสถาบันวิทยาลัยชุมชนเพื่อการลดกระดาษ	10	ระดับความสำเร็จ	5	-	-	-	1	2	3	4	5	ระดับ 5.00		5.00	0.500	5.000	0.500	ผ่านการตรวจสอบจากผู้รับผิดชอบตัวชี้วัดสำนักงานฯ แล้ว	
มิติที่ 2 การประเมินศักยภาพในการดำเนินงาน (Potential Base) (30)		30													20.00	1.500	18.876	1.394		
	ตัวชี้วัดที่ 7 ร้อยละของการใช้จ่ายงบประมาณรายจ่าย ของวิทยาลัยชุมชนที่ได้รับจัดสรร ตามระบบ New GFMS Thai ประจำปีงบประมาณ พ.ศ. 2566																			
	ตัวชี้วัดที่ 7.1 ร้อยละของการใช้จ่ายงบประมาณรายจ่ายประจำ ของวิทยาลัยชุมชนที่ได้รับจัดสรร ตามระบบ New GFMS Thai ประจำปีงบประมาณ พ.ศ. 2566	5	ระดับความสำเร็จ	5	ร้อยละ 98.04	ร้อยละ 94.19	ร้อยละ 90.08	1	2	3	4	5	ระดับ 4.88	97.52	5.00	0.250	4.876	0.244	ผ่านการตรวจสอบจากผู้รับผิดชอบตัวชี้วัดสำนักงานฯ แล้ว	
	ตัวชี้วัดที่ 7.2 ระดับความสำเร็จของการใช้จ่ายงบประมาณรายจ่ายลงทุน ของวิทยาลัยชุมชนที่ได้รับจัดสรร ตามระบบ New GFMS Thai ประจำปีงบประมาณ พ.ศ. 2566 เฉพาะรายการตาม พ.ร.บ. งบประมาณรายจ่ายประจำปีงบประมาณ พ.ศ. 2566	5	ระดับความสำเร็จ	5	-	-	-	1	2	3	4	5	ระดับ 5.00		5.00	0.250	5.000	0.250	ผ่านการตรวจสอบจากผู้รับผิดชอบตัวชี้วัดสำนักงานฯ แล้ว	
	ตัวชี้วัดที่ 8 ระดับความสำเร็จของการลดค่าไฟฟ้าของวิทยาลัยชุมชน ประจำปีงบประมาณ พ.ศ. 2566	10	ระดับความสำเร็จ	5	-	-	-	1	2	3	4	5	ระดับ 4.00		5.00	0.500	4.000	0.400	ผ่านการตรวจสอบจากผู้รับผิดชอบตัวชี้วัดสำนักงานฯ แล้ว	
	ตัวชี้วัดที่ 9 ระดับความสำเร็จของการประเมินผลการควบคุมภายในและบริหารจัดการความเสี่ยงของวิทยาลัยชุมชน ปีงบประมาณ 2566	10	ระดับความสำเร็จ	5	ระดับ 5	ระดับ 5	ระดับ 5	1	2	3	4	5	ระดับ 5.00		5.00	0.500	5.000	0.500	ผ่านการตรวจสอบจากผู้รับผิดชอบตัวชี้วัดสำนักงานฯ แล้ว	
รวม		100														5.000	42.987	4.205		

ผลคะแนน	น้ำหนัก (ร้อยละ)	ค่าคะแนน ที่ได้	คิดเป็น ร้อยละ
ผลคะแนนถ่วงน้ำหนักตามตัวชี้วัดของวิทยาลัยชุมชน	100	4.205	84.098

รายงานผลการปฏิบัติราชการตามคำรับรองการปฏิบัติราชการระดับวิทยาลัยชุมชน ประจำปีงบประมาณ พ.ศ. 2566 รอบ 12 เดือน

วิทยาลัยชุมชนสงขลา

มิติ/ เป้าประสงค์	ตัวชี้วัด	น้ำหนัก (ร้อยละ) Wi	หน่วยวัด	เป้าหมาย ปี 2566	ข้อมูลพื้นฐาน (Baseline data)			เกณฑ์การให้คะแนน					ผลดำเนินงาน ปี พ.ศ. 2566		คะแนนเต็ม แต่ละตัวชี้วัด (S)	คะแนนเต็ม ถ่วงน้ำหนัก (Wi*S)/100	ผลการประเมิน		ข้อสังเกต / ผลการดำเนินการ	
								ต่ำมาก	ต่ำ	ปกติ	ดี	ดีมาก	จำนวน/ระดับ	ร้อยละ			ค่าคะแนนที่ได้ (Si)	ค่าคะแนนถ่วงน้ำหนัก (Wi*Si)/100		
					2563	2564	2565	1	2	3	4	5								
มิติที่ 1 การประเมินประสิทธิผลการดำเนินงาน (Performance Base) (70)		70													30.00	3.500	27.474	3.247		
	ตัวชี้วัดที่ 1 ร้อยละความสำเร็จของการบรรลุเป้าหมายตัวชี้วัดระดับผลผลิต/โครงการ และระดับรายการที่ได้รับจัดสรรงบประมาณตามแผนปฏิบัติราชการ ประจำปีงบประมาณ พ.ศ. 2566	10	ร้อยละ	100	ร้อยละ 100.00	ร้อยละ 91.30	ร้อยละ 97.22	80	85	90	95	100	37 ตัวชี้วัด	97.37	5.00	0.500	4.474	0.447	ผ่านการตรวจสอบจากผู้รับผิดชอบตัวชี้วัดสำนักงานฯ แล้ว รายละเอียดดังภาคผนวก 2	
	ตัวชี้วัดที่ 2 ระดับความสำเร็จในการจัดทำแผนระยะ 5 ปีของวิทยาลัยชุมชน	10	ระดับความสำเร็จ	5	-	-	-	1	2	3	4	5	ระดับ 5.00		5.00	0.500	5.000	0.500	ผ่านการตรวจสอบจากผู้รับผิดชอบตัวชี้วัดสำนักงานฯ แล้ว	
	ตัวชี้วัดที่ 3 ระดับความสำเร็จการจัดหารายได้ที่เกิดจากการบริหารสินทรัพย์หรือจำหน่ายผลิตภัณฑ์ที่เป็นสินค้าของวิทยาลัยชุมชน ประจำปีงบประมาณ พ.ศ. 2566	10	ระดับความสำเร็จ	5	-	-	-	1	2	3	4	5	ระดับ 4.00		5.00	0.500	4.000	0.400	ผ่านการตรวจสอบจากผู้รับผิดชอบตัวชี้วัดสำนักงานฯ แล้ว	
	ตัวชี้วัดที่ 4 ระดับความสำเร็จของการพัฒนาหลักสูตรอนุปริญญาตามรูปแบบการจัดการศึกษาแบบมุ่งผลลัพธ์ (Outcome - based Education : OBE)	20	ระดับความสำเร็จ	5	-	-	-	1	2	3	4	5	ระดับ 5.00		5.00	1.000	5.000	1.000	ผ่านการตรวจสอบจากผู้รับผิดชอบตัวชี้วัดสำนักงานฯ แล้ว	
	ตัวชี้วัดที่ 5 ระดับความเสถียรของระบบเครือข่าย และการให้บริการระบบเครือข่ายของวิทยาลัยชุมชน	10	ระดับความสำเร็จ	5	-	-	-	1	2	3	4	5	ระดับ 4.00		5.00	0.500	4.000	0.400	ผ่านการตรวจสอบจากผู้รับผิดชอบตัวชี้วัดสำนักงานฯ แล้ว	
	ตัวชี้วัดที่ 6 ระดับความสำเร็จของการเข้าใช้งานแพลตฟอร์มของสถาบันวิทยาลัยชุมชนเพื่อการลดกระดาษ	10	ระดับความสำเร็จ	5	-	-	-	1	2	3	4	5	ระดับ 5.00		5.00	0.500	5.000	0.500	ผ่านการตรวจสอบจากผู้รับผิดชอบตัวชี้วัดสำนักงานฯ แล้ว	
มิติที่ 2 การประเมินศักยภาพในการดำเนินงาน (Potential Base) (30)		30													20.00	1.500	18.929	1.396		
	ตัวชี้วัดที่ 7 ร้อยละของการใช้จ่ายงบประมาณรายจ่าย ของวิทยาลัยชุมชนที่ได้รับจัดสรร ตามระบบ New GFMS Thai ประจำปีงบประมาณ พ.ศ. 2566																			
	ตัวชี้วัดที่ 7.1 ร้อยละของการใช้จ่ายงบประมาณรายจ่ายประจำ ของวิทยาลัยชุมชนที่ได้รับจัดสรร ตามระบบ New GFMS Thai ประจำปีงบประมาณ พ.ศ. 2566	5	ระดับความสำเร็จ	5	ร้อยละ 96.92	ร้อยละ 96.60	ร้อยละ 89.03	1	2	3	4	5	ระดับ 4.93	98.59	5.00	0.250	4.929	0.246	ผ่านการตรวจสอบจากผู้รับผิดชอบตัวชี้วัดสำนักงานฯ แล้ว	
	ตัวชี้วัดที่ 7.2 ระดับความสำเร็จของการใช้จ่ายงบประมาณรายจ่ายลงทุน ของวิทยาลัยชุมชนที่ได้รับจัดสรร ตามระบบ New GFMS Thai ประจำปีงบประมาณ พ.ศ. 2566 เฉพาะรายการตาม พ.ร.บ. งบประมาณรายจ่ายประจำปีงบประมาณ พ.ศ. 2566	5	ระดับความสำเร็จ	5	-	-	-	1	2	3	4	5	ระดับ 5.00		5.00	0.250	5.000	0.250	ผ่านการตรวจสอบจากผู้รับผิดชอบตัวชี้วัดสำนักงานฯ แล้ว	
	ตัวชี้วัดที่ 8 ระดับความสำเร็จของการลดค่าไฟฟ้าของวิทยาลัยชุมชน ประจำปีงบประมาณ พ.ศ. 2566	10	ระดับความสำเร็จ	5	-	-	-	1	2	3	4	5	ระดับ 4.00		5.00	0.500	4.000	0.400	ผ่านการตรวจสอบจากผู้รับผิดชอบตัวชี้วัดสำนักงานฯ แล้ว	
	ตัวชี้วัดที่ 9 ระดับความสำเร็จของการประเมินผลการควบคุมภายในและบริหารจัดการความเสี่ยงของวิทยาลัยชุมชน ปีงบประมาณ 2566	10	ระดับความสำเร็จ	5	ระดับ 5	ระดับ 5	ระดับ 5	1	2	3	4	5	ระดับ 5.00		5.00	0.500	5.000	0.500	ผ่านการตรวจสอบจากผู้รับผิดชอบตัวชี้วัดสำนักงานฯ แล้ว	
รวม		100														5.000	46.403	4.644		

ผลคะแนน	น้ำหนัก (ร้อยละ)	ค่าคะแนน ที่ได้	คิดเป็น ร้อยละ
ผลคะแนนถ่วงน้ำหนักตามตัวชี้วัดของวิทยาลัยชุมชน	100	4.644	92.877

รายงานผลการปฏิบัติราชการตามคำรับรองการปฏิบัติราชการระดับวิทยาลัยชุมชน ประจำปีงบประมาณ พ.ศ. 2566 รอบ 12 เดือน

วิทยาลัยชุมชนน่าน

มิติ/ เป้าประสงค์	ตัวชี้วัด	น้ำหนัก (ร้อยละ) Wi	หน่วยวัด	เป้าหมาย ปี 2566	ข้อมูลพื้นฐาน (Baseline data)			เกณฑ์การให้คะแนน					ผลดำเนินงาน ปี พ.ศ. 2566		คะแนนเต็ม แต่ละตัวชี้วัด (S)	คะแนนเต็ม ถ่วงน้ำหนัก (Wi*S)/100	ผลการประเมิน		ข้อสังเกต / ผลการดำเนินการ	
								ต่ำมาก	ต่ำ	ปกติ	ดี	ดีมาก	จำนวน/ระดับ	ร้อยละ			ค่าคะแนนที่ได้ (Si)	ค่าคะแนนถ่วงน้ำหนัก (Wi*Si)/100		
					2563	2564	2565	1	2	3	4	5								
มิติที่ 1 การประเมินประสิทธิผลการดำเนินงาน (Performance Base) (70)		70													30.00	3.500	26.142	3.014		
	ตัวชี้วัดที่ 1 ร้อยละความสำเร็จของการบรรลุเป้าหมายตัวชี้วัดระดับ ผลิต/โครงการ และระดับรายการที่ได้รับจัดสรรงบประมาณตาม แผนปฏิบัติราชการ ประจำปีงบประมาณ พ.ศ. 2566	10	ร้อยละ	100	ร้อยละ 76.92	ร้อยละ 92.86	ร้อยละ 86.67	80	85	90	95	100	30 ตัวชี้วัด	85.71	5.00	0.500	2.142	0.214	ผ่านการตรวจสอบจากผู้รับผิดชอบ ตัวชี้วัดสำนักงานฯ แล้ว รายละเอียด ตั้งภาคผนวก 2	
	ตัวชี้วัดที่ 2 ระดับความสำเร็จในการจัดทำแผนระยะ 5 ปีของวิทยาลัย ชุมชน	10	ระดับ ความสำเร็จ	5	-	-	-	1	2	3	4	5	ระดับ 5.00		5.00	0.500	5.000	0.500	ผ่านการตรวจสอบจากผู้รับผิดชอบ ตัวชี้วัดสำนักงานฯ แล้ว	
	ตัวชี้วัดที่ 3 ระดับความสำเร็จการจัดหารายได้ที่เกิดจากการบริหาร สินทรัพย์หรือจำหน่ายผลิตภัณฑ์ที่เป็นสินค้าของวิทยาลัยชุมชน ประจำปี งบประมาณ พ.ศ. 2566	10	ระดับ ความสำเร็จ	5	-	-	-	1	2	3	4	5	ระดับ 5.00		5.00	0.500	5.000	0.500	ผ่านการตรวจสอบจากผู้รับผิดชอบ ตัวชี้วัดสำนักงานฯ แล้ว	
	ตัวชี้วัดที่ 4 ระดับความสำเร็จของการพัฒนาหลักสูตรอนุปริญญาตาม รูปแบบการจัดการศึกษาแบบมุ่งผลลัพธ์ (Outcome - based Education : OBE)	20	ระดับ ความสำเร็จ	5	-	-	-	1	2	3	4	5	ระดับ 4.00		5.00	1.000	4.000	0.800	ผ่านการตรวจสอบจากผู้รับผิดชอบ ตัวชี้วัดสำนักงานฯ แล้ว	
	ตัวชี้วัดที่ 5 ระดับความเสถียรของระบบเครือข่าย และการให้บริการระบบ เครือข่ายของวิทยาลัยชุมชน	10	ระดับ ความสำเร็จ	5	-	-	-	1	2	3	4	5	ระดับ 5.00		5.00	0.500	5.000	0.500	ผ่านการตรวจสอบจากผู้รับผิดชอบ ตัวชี้วัดสำนักงานฯ แล้ว	
	ตัวชี้วัดที่ 6 ระดับความสำเร็จของการเข้าใช้งานแพลตฟอร์มของสถาบัน วิทยาลัยชุมชนเพื่อการลดกระดาษ	10	ระดับ ความสำเร็จ	5	-	-	-	1	2	3	4	5	ระดับ 5.00		5.00	0.500	5.000	0.500	ผ่านการตรวจสอบจากผู้รับผิดชอบ ตัวชี้วัดสำนักงานฯ แล้ว	
มิติที่ 2 การประเมินศักยภาพในการดำเนินงาน (Potential Base) (30)		30													20.00	1.500	18.679	1.384		
	ตัวชี้วัดที่ 7 ร้อยละของการใช้จ่ายงบประมาณรายจ่าย ของวิทยาลัยชุมชน ที่ได้รับจัดสรร ตามระบบ New GFMS Thai ประจำปีงบประมาณ พ.ศ. 2566																			
	ตัวชี้วัดที่ 7.1 ร้อยละของการใช้จ่ายงบประมาณรายจ่ายประจำ ของ วิทยาลัยชุมชนที่ได้รับจัดสรร ตามระบบ New GFMS Thai ประจำปี งบประมาณ พ.ศ. 2566	5	ระดับ ความสำเร็จ	5	ร้อยละ 96.05	ร้อยละ 80.67	ร้อยละ 91.04	1	2	3	4	5	ระดับ 4.68	93.58	5.00	0.250	4.679	0.234	ผ่านการตรวจสอบจากผู้รับผิดชอบ ตัวชี้วัดสำนักงานฯ แล้ว	
	ตัวชี้วัดที่ 7.2 ระดับความสำเร็จของการใช้จ่ายงบประมาณรายจ่าย ลงทุน ของวิทยาลัยชุมชนที่ได้รับจัดสรร ตามระบบ New GFMS Thai ประจำปีงบประมาณ พ.ศ. 2566 เฉพาะรายการตาม พ.ร.บ. งบประมาณรายจ่ายประจำปีงบประมาณ พ.ศ. 2566	5	ระดับ ความสำเร็จ	5	-	-	-	1	2	3	4	5	ระดับ 5.00		5.00	0.250	5.000	0.250	ผ่านการตรวจสอบจากผู้รับผิดชอบ ตัวชี้วัดสำนักงานฯ แล้ว	
	ตัวชี้วัดที่ 8 ระดับความสำเร็จของการลดค่าไฟฟ้าของวิทยาลัยชุมชน ประจำปีงบประมาณ พ.ศ. 2566	10	ระดับ ความสำเร็จ	5	-	-	-	1	2	3	4	5	ระดับ 4.00		5.00	0.500	4.000	0.400	ผ่านการตรวจสอบจากผู้รับผิดชอบ ตัวชี้วัดสำนักงานฯ แล้ว	
	ตัวชี้วัดที่ 9 ระดับความสำเร็จของการประเมินผลการควบคุมภายในและ บริหารจัดการความเสี่ยงของวิทยาลัยชุมชน ปีงบประมาณ 2566	10	ระดับ ความสำเร็จ	5	ระดับ 4.5	ระดับ 4.5	ระดับ 4.5	1	2	3	4	5	ระดับ 5.00		5.00	0.500	5.000	0.500	ผ่านการตรวจสอบจากผู้รับผิดชอบ ตัวชี้วัดสำนักงานฯ แล้ว	
รวม		100														5.000	44.821	4.398		

ผลคะแนน	น้ำหนัก (ร้อยละ)	ค่าคะแนน ที่ได้	คิดเป็น ร้อยละ
ผลคะแนนถ่วงน้ำหนักตามตัวชี้วัดของวิทยาลัยชุมชน	100	4.398	87.963

ภาคผนวก 2

รายละเอียดประกอบ ตัวชี้วัดที่ 1 ร้อยละความสำเร็จของการบรรลุเป้าหมายตัวชี้วัดระดับผลผลิต/โครงการ
และระดับรายการที่ได้รับจัดสรรงบประมาณตามแผนปฏิบัติการ ประจำปีงบประมาณ พ.ศ. 2566

รายละเอียดประกอบ - ตัวชี้วัดที่ 1 ร้อยละความสำเร็จของการบรรลุเป้าหมายตัวชี้วัดระดับผลผลิต/โครงการ และระดับรายการที่ได้รับจัดสรรงบประมาณตามแผนปฏิบัติการ ประจำปีงบประมาณ พ.ศ. 2566

ตามกรอบการประเมินผลตามคำรับรองการปฏิบัติราชการระดับวิทยาลัยชุมชน ประจำปีงบประมาณ พ.ศ. 2566

วชช.				แม่ฮ่องสอน	พิจิตร	ตาก	บุรีรัมย์	มุกดาหาร	หนองบัวลำภู	สระแก้ว	อุทัยธานี	ระนอง	นราธิวาส	ยะลา	ปัตตานี	สตูล	สมุทรสาคร	ยโสธร	พังงา	ตราด	แพร่	สงขลา	น่าน	
จำนวนตัวชี้วัดระดับผลผลิต/โครงการ และระดับรายการที่ได้รับจัดสรรงบประมาณตามแผนปฏิบัติการ ราชการ ประจำปีงบประมาณ พ.ศ. 2566				35	34	38	35	35	33	36	38	33	41	39	40	35	34	32	34	35	36	38	35	
จำนวนตัวชี้วัดระดับผลผลิต/โครงการ และระดับรายการที่บรรลุเป้าหมาย				32	30	34	29	31	28	32	33	32	41	38	39	34	27	30	32	29	29	37	30	
ร้อยละความสำเร็จของการบรรลุเป้าหมายตัวชี้วัดระดับผลผลิต/โครงการ และระดับรายการที่ได้รับจัดสรรงบประมาณตามแผนปฏิบัติการ ประจำปีงบประมาณ พ.ศ. 2566				91.43	88.24	89.47	82.86	88.57	84.85	88.89	86.84	96.97	100.00	97.44	97.50	97.14	79.41	93.75	94.12	82.86	80.56	97.37	85.71	
กรอบเป้าหมายและผลการดำเนินงานตามพันธกิจวิทยาลัยชุมชน ประจำปีงบประมาณ พ.ศ. 2566 จำนวนตามวิทยาลัยชุมชน 20 แห่ง																								
ที่	ตัวชี้วัดระดับผลผลิต/โครงการ - รายการ	หน่วยนับ	ค่าเป้าหมายตาม พ.ร.บ. งบประมาณปี พ.ศ. 2566	รวมค่าเป้าหมายและผลดำเนินงานตามแผน วชช.	ค่าเป้าหมายรายวิทยาลัยชุมชน																			
					แม่ฮ่องสอน	พิจิตร	ตาก	บุรีรัมย์	มุกดาหาร	หนองบัวลำภู	สระแก้ว	อุทัยธานี	ระนอง	นราธิวาส	ยะลา	ปัตตานี	สตูล	สมุทรสาคร	ยโสธร	พังงา	ตราด	แพร่	สงขลา	น่าน
					1	2	3	4	5	6	7	8	9	10	11	12	13	14	15	16	17	18	19	20
	เป้าหมายตามพันธกิจด้านการจัดการศึกษา																							
	ผลผลิตที่ 1 ผู้รับบริการการศึกษาในวิทยาลัยชุมชน																							
1	เชิงปริมาณ : จำนวนนักศึกษาที่สำเร็จการศึกษาระดับอนุปริญญา/เทียบเท่า	คน	3,000	แผน 3,187 ผล 3,070	163 113	373 351	150 116	249 183	80 125	22 41	84 53	157 113	51 52	433 447	360 366	183 206	174 183	53 61	152 179	87 91	44 59	85 46	182 187	105 98
1.1	จำนวนนักศึกษาที่สำเร็จการศึกษาระดับอนุปริญญา	คน	แผน 2,773 ผล 2,723	163 113	66 70	150 116	249 183	80 125	22 41	84 53	50 47	51 52	433 447	360 366	183 206	174 183	53 61	152 179	87 91	44 59	85 46	182 187	105 98	
1.2	จำนวนนักเรียนที่สำเร็จการศึกษาระดับ ปวส.	คน	แผน 414 ผล 347		307 281						107 66													
2	เชิงปริมาณ : จำนวนนักศึกษาระดับอนุปริญญา/เทียบเท่า	คน	8,000	แผน 8,611 ผล 8,098	398 335	878 761	380 313	461 406	467 409	114 118	148 183	409 408	239 239	895 895	1,060 884	797 857	532 509	128 132	325 325	275 267	94 98	145 145	704 607	162 207
2.1	จำนวนนักศึกษาระดับอนุปริญญาคงอยู่	คน	แผน 7,718 ผล 7,236	398 335	266 179	380 313	461 406	467 409	114 118	148 183	128 128	239 239	895 895	1,060 884	797 857	532 509	128 132	325 325	275 267	94 98	145 145	704 607	162 207	
2.2	จำนวนนักศึกษาระดับ ปวส. คงอยู่	คน	แผน 893 ผล 862		612 582						281 280													
3	เชิงปริมาณ : จำนวนนักศึกษาระดับอนุปริญญา/เทียบเท่าเข้าใหม่	คน	5,000	แผน 5,110 ผล 5,655	250 238	385 379	200 158	330 231	275 333	125 156	180 201	280 282	160 215	540 708	390 670	380 451	300 386	150 184	300 229	200 173	120 59	120 137	300 321	125 144
3.1	จำนวนนักศึกษาระดับอนุปริญญาเข้าใหม่	คน	แผน 4,685 ผล 5,237	250 238	120 142	200 158	330 231	275 333	125 156	180 201	120 101	160 215	540 708	390 670	380 451	300 386	150 184	300 229	200 173	120 59	120 137	300 321	125 144	
3.2	จำนวนนักศึกษาระดับ ปวส. เข้าใหม่	คน	แผน 425 ผล 418		265 237						160 181													
4	เชิงคุณภาพ : ร้อยละของผู้สำเร็จการศึกษาระดับอนุปริญญา/เทียบเท่าจากวิทยาลัยชุมชนสามารถศึกษาต่อในระดับที่สูงขึ้นหรือประกอบอาชีพหรือพัฒนางานที่ทำอยู่	ร้อยละ	70	แผน 70.00 ผล 85.24	70.00 72.63	70.00 76.14	70.00 66.38	70.00 98.26	70.00 94.49	70.00 87.80	70.00 96.49	70.00 61.02	70.00 82.61	70.00 94.00	70.00 80.97	70.00 91.43	70.00 83.78	70.00 88.10	70.00 87.65	70.00 90.48	70.00 91.23	70.00 96.77	70.00 78.38	70.00 93.88

ที่	ตัวชี้วัดระดับผลผลิตโครงการ - รายการ	หน่วยนับ	ค่าเป้าหมายตาม พ.ร.บ.งบประมาณปี พ.ศ. 2566	รวมค่าเป้าหมายและผลดำเนินงานตามแผน วชช.	ค่าเป้าหมายรายวิทยาลัยชุมชน																			
					เมษายน	พฤษภาคม	มิถุนายน	กรกฎาคม	สิงหาคม	กันยายน	ตุลาคม	พฤศจิกายน	ธันวาคม	มกราคม	กุมภาพันธ์	มีนาคม	เมษายน	พฤษภาคม	มิถุนายน	กรกฎาคม	สิงหาคม	กันยายน	ตุลาคม	
					1	2	3	4	5	6	7	8	9	10	11	12	13	14	15	16	17	18	19	20
	โครงการสิ่งประดิษฐ์ของคนรุ่นใหม่																							
5	เชิงปริมาณ : จำนวนโครงการงานของนักเรียนระดับปวช.	โครงการ		แผน 50 ผล 50	31						19													
6	เชิงคุณภาพ : ร้อยละของผู้เรียนสามารถ คิดเป็น ทำ เป็น แก้ปัญหาได้ ใช้อย่างเหมาะสม	ร้อยละ		แผน 100.00 ผล 100.00	100.00						100.00													
	โครงการจัดหลักสูตรพัฒนาอาชีพ																							
7	เชิงปริมาณ : จำนวนประชาชนที่ผ่านเข้ารับการศึกษาลูกศรประกาศนียบัตร หลักสูตรสัมฤทธิ์บัตร ทั้ง credit และ Non Credit	คน		แผน 920 ผล 920	15	25	20	50	110		240	20	40	60	20	20	70	50	60	20	40	20	40	
7.1	หลักสูตรประกาศนียบัตร	คน		ผล 199	15			108	30					20									26	
7.2	หลักสูตรสัมฤทธิ์บัตร	คน		ผล 609		26			60		244	16	40	40		70	15	68		10			20	
7.3	หลักสูตรฝึกอบรม Credit/Non Credit	คน		ผล 112			20								27	20				25		20		
8	เชิงคุณภาพ : ร้อยละของผู้สำเร็จการศึกษาลูกศรประกาศนียบัตร หรือหลักสูตรสัมฤทธิ์บัตร มีทักษะ มีคุณลักษณะที่ดี และมีศักยภาพในการปรับปรุงพัฒนาต่อยอดเพื่อสร้างงาน สร้างอาชีพ เพิ่มรายได้ และพัฒนาคุณภาพชีวิตได้	ร้อยละ		แผน 70.00 ผล 88.50	70.00	70.00	70.00	70.00			70.00	70.00	70.00	70.00	70.00	70.00	70.00	70.00	70.00	70.00	70.00		70.00	
	โครงการสนับสนุนค่าใช้จ่ายในการจัดการศึกษาตั้งแต่ระดับอนุบาลจนจบการศึกษาขั้นพื้นฐาน																							
9	เชิงปริมาณ : จำนวนนักเรียนที่ได้รับการสนับสนุนตามโครงการ	คน	1,800	แผน 3,044 ผล 1,984	2,544						500												19	
9.1	จำนวนนักเรียนระดับ ปวช. คงอยู่	คน		ผล 1,496		1,156						340												
9.2	จำนวนนักเรียนระดับ ปวช. เข้าใหม่	คน		ผล 488		387						82											19	
10	เชิงคุณภาพ : ร้อยละของค่าใช้จ่ายที่ผู้ปกครองสามารถลดค่าใช้จ่ายตามรายการที่ได้รับการสนับสนุน	ร้อยละ	100	แผน 100.00 ผล 100.00	100.00						100.00													
	เป้าหมายตามพันธกิจด้านการวิจัย																							
	โครงการวิจัยจากสำนักงานคณะกรรมการส่งเสริมวิทยาศาสตร์ วิจัยและนวัตกรรม (สกสว.) ประจำปีงบประมาณ พ.ศ. 2566 ของสถาบันวิทยาลัยชุมชน																							
11	เชิงปริมาณ : จำนวนโครงการวิจัย	โครงการ		แผน 16 ผล 16	1		1	1	1		2			1	2	1	1		1		2	1	1	
	โครงการช่างศิลป์จากสำนักงานปลัดกระทรวงการอุดมศึกษา วิทยาศาสตร์ วิจัยและนวัตกรรม (สป.อว.)																							
12	เชิงปริมาณ : จำนวนโครงการวิจัย	โครงการ		แผน 6 ผล 6	1						1		1			1							1	

ที่	ตัวชี้วัดระดับผลิตโครงการ - รายการ	หน่วยนับ	ค่าเป้าหมายตาม พ.ร.บ.งบประมาณปี พ.ศ. 2566	รวมค่าเป้าหมายและผลดำเนินงานตามแผน วชช.	ค่าเป้าหมายรายวิทยาลัยชุมชน																				
					เมษายน	พฤษภาคม	มิถุนายน	กรกฎาคม	สิงหาคม	กันยายน	ตุลาคม	พฤศจิกายน	ธันวาคม	มกราคม	กุมภาพันธ์	มีนาคม	เมษายน	พฤษภาคม	มิถุนายน	กรกฎาคม	สิงหาคม	กันยายน	ตุลาคม	พฤศจิกายน	ธันวาคม
					1	2	3	4	5	6	7	8	9	10	11	12	13	14	15	16	17	18	19	20	
	เป้าหมายตามพันธกิจด้านการบริการวิชาการ																								
	โครงการส่งเสริมการปลูกพืชสมุนไพรและการสร้างมูลค่าเพิ่มจากผลิตภัณฑ์สมุนไพร																								
13	เชิงปริมาณ : จำนวนเกษตรกรผู้เข้าร่วมโครงการเพื่อถ่ายทอดองค์ความรู้ด้านการปลูกพืชสมุนไพร	คน	300	แผน 540 ผล 651	40 40	20 21	30 70	30 50	30 30	30 30	30 30	20 37	30 41	30 30	30 30	15 30	30 30	30 32	30 35	15 15	20 20	30 30	30 30	20	
14	เชิงปริมาณ : จำนวนวิชาที่จัดชุมชนด้านสมุนไพร	แห่ง		แผน 18 ผล 20	1 1		1 1	1 2	1 1	2 2	1 1	1 1	1 1	1 1		1 1	1 1	1 1	1 3	1 1		1 1	1 1	1	
15	เชิงคุณภาพ : ร้อยละของโครงการที่บรรลุผลตามวัตถุประสงค์ของโครงการ	ร้อยละ		แผน 100.00 ผล 100.00	100.00 100.00	100.00 100.00	100.00 100.00	100.00 100.00	100.00 100.00	100.00 100.00	100.00 100.00	100.00 100.00	100.00 100.00	100.00 100.00	100.00 100.00	100.00 100.00	100.00 100.00	100.00 100.00	100.00 100.00	100.00 100.00	100.00 100.00	100.00 100.00	100.00 100.00	100.00	
	โครงการแหล่งเรียนรู้และนวัตกรรมเพื่อชุมชน																								
	โครงการจัดตั้งศูนย์เรียนรู้การแพทย์แผนไทย																								
16	เชิงปริมาณ : จำนวนผู้เข้ารับบริการฝึกอบรมและใช้บริการในศูนย์การเรียนรู้การแพทย์แผนไทย	คน	200	แผน 200 ผล 1,113			200 1,113																		
17	เชิงคุณภาพ : ร้อยละของผู้รับบริการสามารถนำความรู้ไปพัฒนางานที่ทำ และสร้างอาชีพในสาขาแพทย์แผนไทยได้	ร้อยละ		แผน 80.00 ผล 87.60			80.00 87.60																		
	โครงการพัฒนาศักยภาพแหล่งเรียนรู้เพื่อส่งเสริมการเรียนรู้ตลอดชีวิต																								
18	เชิงปริมาณ : จำนวนผู้เข้ารับบริการแหล่งเรียนรู้	คน	5,000	แผน 23,800 ผล 29,772	18,800 22,639		200 1,076	200 396	200 200	200 200	300 550	300 300	200 322	200 200	200 232	200 200	200 390	200 223		200 200	200 300	300 326	200 200	1,500 1,818	
19	เชิงปริมาณ : จำนวนแหล่งเรียนรู้และนวัตกรรมชุมชนที่มีคุณภาพ	แห่ง	20	แผน 36 ผล 44	2 2		1 2	1 1	11 13	2 2	1 1	1 1	1 1	1 1	1 1	1 6	1 1			1 1	2 2	1 1	1 1	6 6	
20	เชิงคุณภาพ : ร้อยละของผู้รับบริการแหล่งเรียนรู้สามารถนำความรู้ไปพัฒนางานที่ทำ และสร้างอาชีพได้	ร้อยละ	80	แผน 80.00 ผล 91.50	80.00 80.50		80.00 89.70	80.00 94.00	80.00	80.00	80.00	80.00	80.00	80.00	80.00	80.00	80.00	80.00		80.00	80.00	80.00	80.00	80.00	
	โครงการพัฒนาทักษะอาชีพตามความต้องการในเขตเศรษฐกิจพิเศษ																								
21	เชิงปริมาณ : จำนวนแรงงานและประชาชนได้รับการฝึกอบรมในชุดหลักสูตรที่สอดคล้องกับกลุ่มกิจการเป้าหมายในเขตเศรษฐกิจพิเศษชายแดน	คน	600	แผน 1,015 ผล 1,490			120 430		400 400		150 185				135 135						110 130		100 210		
	โครงการสร้างผู้นำการเปลี่ยนแปลงของชุมชน																								
22	เชิงปริมาณ : จำนวนผู้นำการเปลี่ยนแปลงในชุมชน	คน	600	แผน 620 ผล 866	30 30	30 30	30 30	30 44	30 80	30 65	30 32	30 30	30 30	30 30	30 35	30 35	50 50	30 30	30 30	30 30	30 30	30 30	30 30	30 165	
	โครงการขับเคลื่อนการจัดการศึกษาเพื่อความสุขของชุมชน																								
23	เชิงปริมาณ : จำนวนประชาชนที่ได้รับการพัฒนาศักยภาพที่สอดคล้องกับบริบทการเปลี่ยนแปลง	คน	3,000	แผน 3,280 ผล 5,085	250 374	150 230	140 543	180 191	155 155	130 165	140 192	130 200	160 506	355 365	130 208	160 276	150 403	95 95	155 160	150 346	160 160	140 140	150 176	200 200	
24	เชิงปริมาณ : จำนวนผลิตภัณฑ์ชุมชนที่ได้รับการยกระดับ	ผลิตภัณฑ์		แผน 120 ผล 153	7 7	2 5	5 7	9 7	3 3	4 3	12 19		3 3	10 10	3 3	5 6	5 12	4 4	7 15	5 7	21 21	2 4	6 11	7 7	

ที่	ตัวชี้วัดระดับผลิต/โครงการ - รายการ	หน่วยนับ	ค่า เป้าหมาย ตาม พ.ร.บ. งบประมาณ ปี พ.ศ. 2566	รวมค่า เป้าหมายและ ผลดำเนินงาน ตามแผน วชช.	ค่าเป้าหมายรายวิทยาลัยชุมชน																				
					แม่ฮ่องสอน	พิจิตร	ตาก	บุรีรัมย์	มุกดาหาร	หนองบัวลำภู	สระแก้ว	อุทัยธานี	ระนอง	นราธิวาส	ยะลา	ปัตตานี	สตูล	สมุทรสาคร	ยโสธร	พังงา	ตราด	แพร่	สงขลา	น่าน	
					1	2	3	4	5	6	7	8	9	10	11	12	13	14	15	16	17	18	19	20	
25	เชิงคุณภาพ : ร้อยละความพึงพอใจของผู้รับบริการ	ร้อยละ		แผน	80.00	80.00	80.00	80.00	80.00	80.00	80.00	80.00	80.00	80.00	80.00	80.00	80.00	80.00	80.00	80.00	80.00	80.00	80.00	80.00	
				ผล	91.76	89.80	80.40	93.20	95.20	88.60	91.80	94.20	94.80	91.40	93.20	88.00	93.80	95.00	88.80	97.00	94.20	91.60	90.60	89.20	94.40
โครงการพัฒนาและส่งเสริมการเรียนรู้ผ่านการเรียนออนไลน์																									
26	เชิงปริมาณ : จำนวนประชาชนที่ได้รับการส่งเสริมการเรียนรู้ผ่านการเรียนออนไลน์	คน	4,000	แผน	4,000	200	200	200	200	200	200	200	200	200	200	200	200	200	200	200	200	200	200	200	
				ผล	5,622	214	200	200	631	200	200	200	200	200	200	200	1,005	491	200	200	128	200	353	200	200
27	เชิงปริมาณ : จำนวนหลักสูตร/รายวิชา ที่จัดการเรียนรู้แบบออนไลน์	หลักสูตร		แผน	38	2	2	2	3	2	2	1	2	2	2	2	2	2	1	2	2	1	2	2	
				ผล	50	2	2	2	3	2	2	1	2	4	10	2	4	2	2	1	2	2	1	2	2
28	เชิงคุณภาพ : ร้อยละความพึงพอใจของผู้รับบริการที่ได้รับการส่งเสริมการเรียนรู้ผ่านการเรียนออนไลน์	ร้อยละ		แผน	80.00	80.00	80.00	80.00	80.00	80.00	80.00	80.00	80.00	80.00	80.00	80.00	80.00	80.00	80.00	80.00	80.00	80.00	80.00	80.00	
				ผล	90.34	91.60	85.60	85.20	88.00	92.80	97.00	91.00	95.80	90.20	90.20	92.60	83.40	98.20	97.00	80.00	80.00	88.20		99.40	
ผลผลิตที่ 1 ผลงานการให้บริการวิชาการ																									
โครงการพัฒนาคุณภาพจัดการศึกษาเพื่อเสริมสร้างศักยภาพคนและชุมชนตามนโยบายประเทศไทย 4.0																									
29	เชิงปริมาณ : จำนวนผู้เข้ารับบริการ	คน	4,000	แผน	10,130	630	230	340	475	375	325	750	500	740	660	450	225	420	680	875	410	520	845	230	450
				ผล	12,314	711	525	818	528	380	325	897	550	1,034	844	618	257	477	576	1,008	434	531	1,030	239	532
29.1	หลักสูตรฝึกอบรม			แผน	7,370	615	200	240	475	275	300	420	300	440	660	350	200	270	480	475	330	220	565	205	350
				ผล	8,581	696	495	503	528	280	300	524	300	566	844	469	222	312	272	504	334	231	575	206	420
29.2	โครงการบริการวิชาการ			แผน	2,760	15	30	100		100	25	330	200	300		100	25	150	200	400	80	300	280	25	100
				ผล	3,733	15	30	315		100	25	373	250	468		149	35	165	304	504	100	300	455	33	112
30	เชิงคุณภาพ : ร้อยละความพึงพอใจของผู้รับบริการ	ร้อยละ	80	แผน	80.00	80.00	80.00	80.00	80.00	80.00	80.00	80.00	80.00	80.00	80.00	80.00	80.00	80.00	80.00	80.00	80.00	80.00	80.00	80.00	80.00
				ผล	89.42	89.40	90.80	81.00	86.80	93.80	85.70	93.07	87.40	87.50	91.00	93.70	88.87	93.25	90.30	92.00	89.60	90.00	89.80	87.80	86.70
31	เชิงคุณภาพ : ร้อยละของผู้ผ่านหลักสูตรฝึกอบรมหรือการบริการทางวิชาการหรือวิชาชีพ นำความรู้และทักษะที่ได้ไปใช้ในการพัฒนาอาชีพหรือคุณภาพชีวิต	ร้อยละ		แผน	80.00	80.00	80.00	80.00	80.00	80.00	80.00	80.00	80.00	80.00	80.00	80.00	80.00	80.00	80.00	80.00	80.00	80.00	80.00	80.00	80.00
				ผล	87.66	80.40	92.67	83.07	83.47	94.60	83.80		85.27	88.20	90.80	94.00	90.73	88.67		94.47	82.40				80.00
โครงการพัฒนาคุณภาพการศึกษาเด็กปฐมวัย																									
32	เชิงปริมาณ : จำนวนเด็กปฐมวัยที่ได้รับการพัฒนา	คน	600	แผน	905	60	30	60	40	40	30	30	60	100	30	35	30	30	50	40	30	30	50	30	100
				ผล	2,028	80	30	525	162	40		78	60	390	30	35	30	150	50	90	30	30	88	30	100
33	เชิงปริมาณ : จำนวนผู้ดูแลเด็กปฐมวัยที่ได้รับการพัฒนา	คน		แผน	731	24	30	60	27	30	15	100	40	30	100	40	30	30	10	25	30	30	20	30	30
				ผล	1,027	63	60	80	92	30	30	100	40	56	100	67	34	43	10	32	40	20	20	30	80
34	เชิงปริมาณ : จำนวนศูนย์เด็กเล็กที่เข้าร่วมพัฒนาหรือยกระดับ	ศูนย์		แผน	52	12	1	7	4		1	1	3	3	2	1	1	1	5	1	1	1	1	1	5
				ผล	95	13	4	18	4			1	3	16	2	1	2	1	5	1	1	1	1	1	13
35	เชิงคุณภาพ : ร้อยละของเด็กปฐมวัยที่ได้รับผลการพัฒนาคุณภาพฯ มีพัฒนาการตามช่วงวัย	ร้อยละ		แผน	100.00	100.00	100.00	100.00	100.00	100.00	100.00	100.00	100.00	100.00	100.00	100.00	100.00	100.00	100.00	100.00	100.00	100.00	100.00	100.00	100.00
				ผล	96.68	100.00	100.00	100.00	85.00	100.00		100.00	100.00	100.00	100.00	100.00	97.00	100.00	90.00	100.00	100.00	100.00	85.00	100.00	80.00
โครงการพัฒนาสังคมทพุฒนธรรมที่เข้มแข็งและเสริมสร้างการมีส่วนร่วมของทุกภาคส่วน																									
36	เชิงปริมาณ : จำนวนนักศึกษา ประชาชน และภาคีเครือข่ายที่เข้าร่วมโครงการสังคมทพุฒนธรรม	คน	5,000	แผน	6,410									2,500	1,125	2,110							675		
				ผล	10,206											5,310	1,395	2,767							734

ที่	ตัวชี้วัดระดับผลิตโครงการ - รายการ	หน่วยนับ	ค่าเป้าหมายตาม พ.ร.บ.งบประมาณปี พ.ศ. 2566	รวมค่าเป้าหมายและผลดำเนินงานตามแผน วชช.		ค่าเป้าหมายรายวิทยาลัยชุมชน																			
						แม่ฮ่องสอน	พิจิตร	ตาก	บุรีรัมย์	มุกดาหาร	หนองบัวลำภู	สระแก้ว	อุทัยธานี	ระนอง	นราธิวาส	ยะลา	ปัตตานี	สตูล	สมุทรสาคร	ยโสธร	พังงา	ตราด	แพร่	สงขลา	น่าน
						1	2	3	4	5	6	7	8	9	10	11	12	13	14	15	16	17	18	19	20
37	เชิงปริมาณ : จำนวนชุมชนพหุวัฒนธรรมต้นแบบ	ชุมชน	4	แผน 5 ผล 7												2	1	1					1	3	
38	เชิงคุณภาพ : ร้อยละนักศึกษาและประชาชนผู้รับบริการของวิทยาลัยชุมชนในพื้นที่ 4 จังหวัดชายแดนภาคใต้ ที่เข้าร่วมกิจกรรมตามวัตถุประสงค์โครงการสามารถนำความรู้และประสบการณ์ไปใช้ในการดำรงชีวิตในสังคมพหุวัฒนธรรมในชุมชนได้อย่างสันติสุข	ร้อยละ	80	แผน 80.00 ผล 89.17												80.00	80.00	80.00						80.00	93.00
	โครงการพัฒนาศักยภาพของพื้นที่																								
39	เชิงปริมาณ : จำนวนคนกลุ่มเปราะบางและเยาวชนในพื้นที่ 4 จังหวัดชายแดนภาคใต้ ได้รับการพัฒนาทักษะอาชีพ และสร้างงาน	คน	2,500	แผน 2,893 ผล 3,932												925	625	703						640	776
40	เชิงคุณภาพ : ร้อยละของคนกลุ่มเปราะบางที่เข้าร่วมโครงการสามารถนำความรู้และทักษะไปใช้ในการประกอบอาชีพ สร้างงาน สร้างรายได้และอยู่ในชุมชนได้อย่างสันติสุข	ร้อยละ		แผน 80.00 ผล 85.90												80.00	80.00	80.00						80.00	86.67
	โครงการส่งเสริมการมีงานทำและมีรายได้ของผู้สูงอายุ																								
41	เชิงปริมาณ : จำนวนผู้สูงอายุที่เข้ารับการฝึกอบรมด้านอาชีพเพื่อส่งเสริมการมีงานทำและมีรายได้	คน	2,500	แผน 2,501 ผล 3,058	125	125	125	125	126	125	125	125	125	125	125	125	125	125	125	125	125	125	125	125	125
42	เชิงปริมาณ : จำนวนผลิตภัณฑ์ที่เกิดจากผู้สูงอายุและสร้างรายได้ให้กับผู้สูงอายุ	ผลิตภัณฑ์		แผน 61 ผล 83	2	2	1	3	3	1	3	4	2	1	1	1	5	2	5	3	6	5	10	1	
43	เชิงปริมาณ : มีรายได้ สามารถนำความรู้และทักษะไปใช้ในการสร้างอาชีพเสริม ลดรายจ่ายในครัวเรือน	ร้อยละ		แผน 5.00 ผล 9.46	5	5	5	5	5	5	5	5	5	5	5	5	5	5	5	5	5	5	5	5	
44	เชิงคุณภาพ : ร้อยละความพึงพอใจของผู้สูงอายุที่เข้าร่วมกิจกรรม	ร้อยละ		แผน 80.00 ผล 91.65	80.00	80.00	80.00	80.00	80.00	80.00	80.00	80.00	80.00	80.00	80.00	80.00	80.00	80.00	80.00	80.00	80.00	80.00	80.00	80.00	
	เป้าหมายตามพันธกิจด้านการทำนุบำรุงศิลปะและวัฒนธรรม																								
	ผลผลิตที่ 2 ผลงานทำนุบำรุงศิลปะวัฒนธรรม																								
45	เชิงปริมาณ : จำนวนผู้เข้าร่วมโครงการ/กิจกรรมศิลปวัฒนธรรม	คน	6,000	แผน 6,000 ผล 9,033	300	300	300	250	300	300	380	300	300	360	300	430	400	510	300	205	165	160	220	220	
46	เชิงคุณภาพ : ร้อยละของโครงการที่บรรลุวัตถุประสงค์ของโครงการ	ร้อยละ	80	แผน 80.00 ผล 96.50	80.00	80.00	80.00	80.00	80.00	80.00	80.00	80.00	80.00	80.00	80.00	80.00	80.00	80.00	80.00	80.00	80.00	80.00	80.00	80.00	
47	เชิงปริมาณ : จำนวนคลังข้อมูลภูมิปัญญาท้องถิ่นและทำเนียบช่างศิลปสาขาต่าง ๆ	เรื่อง		แผน 25 ผล 27	1	1	1	1	3	5	1	1	1	1	1	1	1	1	1	2	1	1	1		
48	เชิงปริมาณ : จำนวนผลิตภัณฑ์ชุมชนด้านศิลปวัฒนธรรม/	ผลิตภัณฑ์		แผน 26 ผล 33	3	2	1	1	2	1	1	1	1	1	1	1	1	2	1	3	1	1	1		