



คู่มือการปฏิบัติงาน (Work Manual)

กระบวนการ “การสรรหาผู้อำนวยการสถาบันวิทยาลัยชุมชน”

กลุ่มบริหารงานบุคคล กองบริหารทรัพยากรบุคคล
สำนักงานสถาบันวิทยาลัยชุมชน

จัดทำโดย นายนำพล ปัญญาทิพย์

(๒๗ มี.ค. ๖๗)

คู่มือการปฏิบัติงาน
กระบวนการ “การสรรหาผู้อำนวยการสถาบันวิทยาลัยชุมชน ”

๑. วัตถุประสงค์

เพื่อให้เจ้าหน้าที่และผู้ปฏิบัติงานทราบถึงหลักเกณฑ์และวิธีการ กระบวนการและขั้นตอน การดำเนินการสรรหาผู้อำนวยการสถาบันวิทยาลัยชุมชน ให้เป็นไปตามที่กฎหมายกำหนด

๒. ขอบเขต

มาตรา ๒๓ มาตรา ๒๔ และมาตรา ๒๕ แห่งพระราชบัญญัติสถาบันวิทยาลัยชุมชน พ.ศ. ๒๕๕๘ ข้อบังคับสถาบันวิทยาลัยชุมชน ว่าด้วยหลักเกณฑ์และวิธีการสรรหาผู้อำนวยการสถาบัน พ.ศ. ๒๕๖๓ และ ข้อบังคับสถาบันวิทยาลัยชุมชน ว่าด้วยคุณสมบัติ และไม่มีลักษณะต้องห้ามของผู้ผู้อำนวยการสถาบัน และ รองผู้อำนวยการสถาบัน พ.ศ. ๒๕๖๓ และที่แก้ไขเพิ่มเติม (ฉบับที่ ๒) พ.ศ. ๒๕๖๖

๓. คำจำกัดความ

สภาสถาบัน หมายถึง สภาสถาบันวิทยาลัยชุมชน

สถาบัน หมายถึง สถาบันวิทยาลัยชุมชน

ผู้อำนวยการสถาบัน หมายถึง ผู้อำนวยการสถาบันวิทยาลัยชุมชน

คณะกรรมการสรรหา หมายถึง คณะกรรมการสรรหาผู้อำนวยการสถาบันวิทยาลัยชุมชน

ฝ่ายเลขานุการ หมายถึง ฝ่ายเลขานุการคณะกรรมการสรรหาผู้อำนวยการสถาบันวิทยาลัยชุมชน

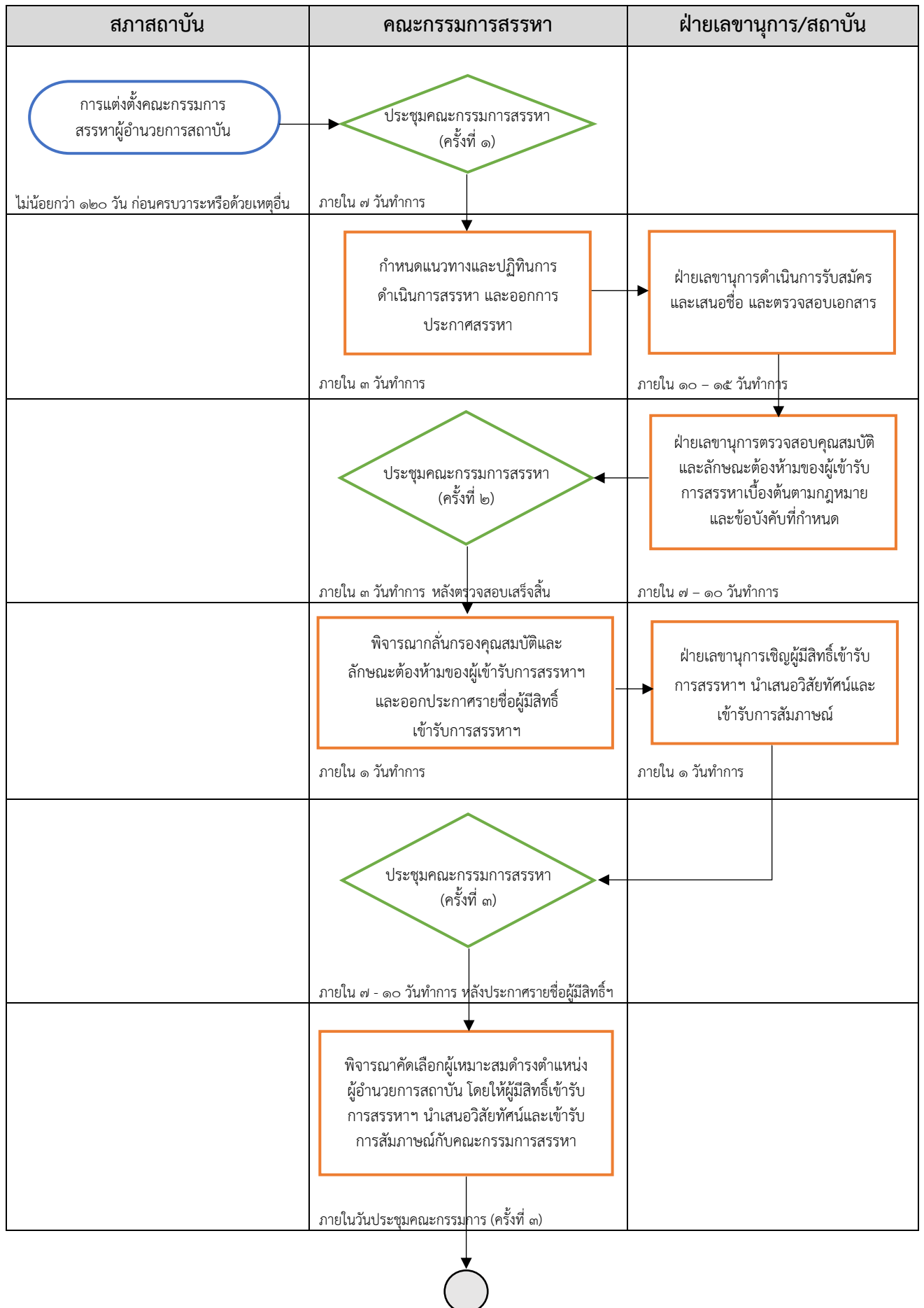
๔. หน้าที่ความรับผิดชอบ

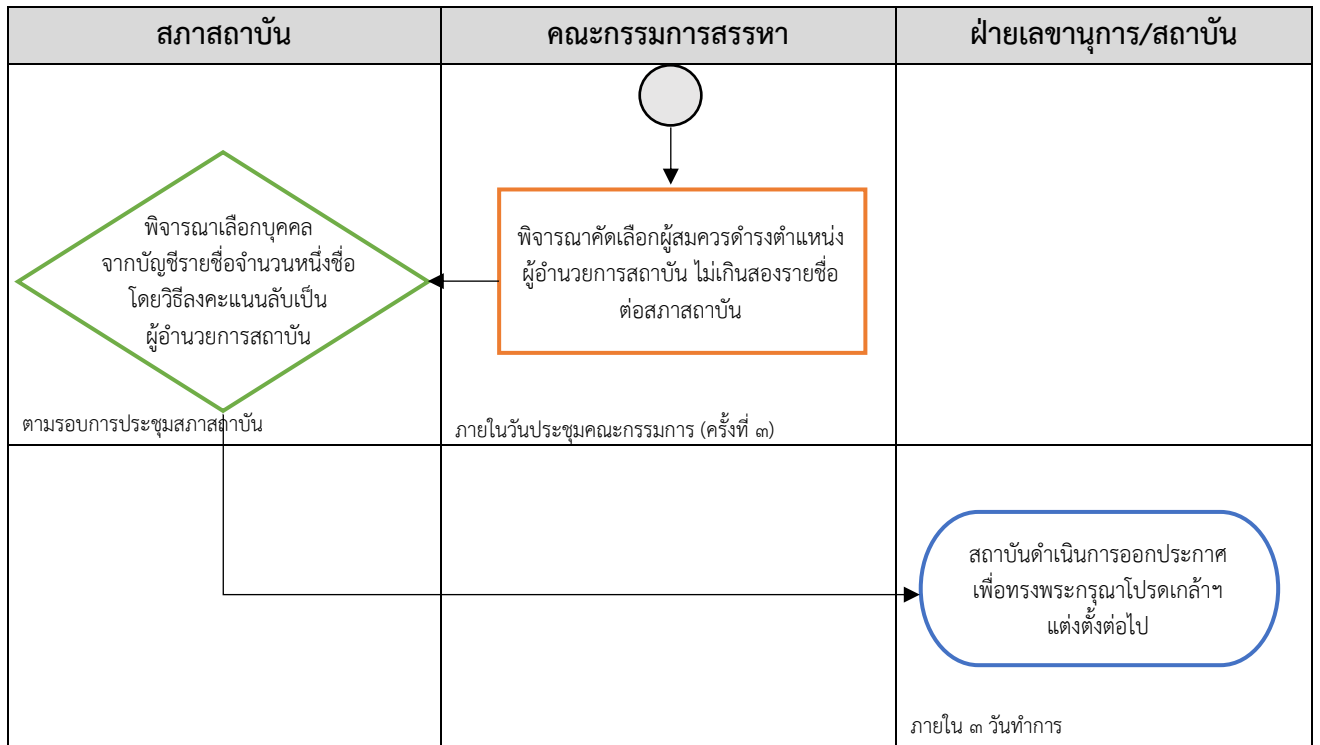
สภาสถาบัน มีหน้าที่ออกคำสั่งแต่งตั้งคณะกรรมการสรรหาผู้อำนวยการสถาบันวิทยาลัยชุมชน ตามความในข้อ ๕ แห่งข้อบังคับสถาบันวิทยาลัยชุมชน ว่าด้วยหลักเกณฑ์และวิธีการสรรหาผู้อำนวยการสถาบัน พ.ศ. ๒๕๖๓ และพิจารณาเลือกผู้สมควรดำรงตำแหน่งผู้อำนวยการสถาบัน ตามความในข้อ ๙ และข้อ ๑๑ แห่งข้อบังคับสถาบันวิทยาลัยชุมชน ว่าด้วยหลักเกณฑ์และวิธีการสรรหาผู้อำนวยการสถาบัน พ.ศ. ๒๕๖๓

คณะกรรมการสรรหา มีหน้าที่ในการดำเนินการสรรหาผู้อำนวยการสถาบันวิทยาลัยชุมชน ตามความใน ข้อ ๗ แห่งข้อบังคับสถาบันวิทยาลัยชุมชน ว่าด้วยหลักเกณฑ์และวิธีการสรรหาผู้อำนวยการสถาบัน พ.ศ. ๒๕๖๓

สถาบัน มีหน้าที่ดำเนินการออกประกาศผลการสรรหาผู้อำนวยการสถาบัน และนำความกราบบังคมทูล ทรงพระกรุณาโปรดเกล้าฯ แต่งตั้งผู้อำนวยการสถาบัน ตามความในข้อ ๑๑ แห่งข้อบังคับสถาบันวิทยาลัยชุมชน ว่าด้วยหลักเกณฑ์และวิธีการสรรหาผู้อำนวยการสถาบัน พ.ศ. ๒๕๖๓

๕. แผนผังการปฏิบัติงาน Work Flow





หมายเหตุ ระบุคำอธิบายเพิ่มเติมหรือเงื่อนไขที่สำคัญในการดำเนินงาน (ความหมายสัญลักษณ์ “ไม่ต้องแสดงในคู่มือ”

○ จุดเริ่มต้นและสิ้นสุดของกระบวนการ

□ กิจกรรมและการปฏิบัติงาน

◇ การตัดสินใจ เช่น การตรวจสอบ การอนุมัติ

↓ แสดงถึงทิศทาง หรือการเคลื่อนไหวของงาน

● จุดเชื่อมต่อระหว่างขั้นตอน เช่น กรณีการเขียนกระบวนการไม่สามารถจบได้ภายใน ๑ หน้า)

๖. ขั้นตอนการปฏิบัติงาน

ขั้นตอนที่ ๑ แต่งตั้งคณะกรรมการสรรหาผู้อำนวยการสถาบัน ตามความในข้อ ๕ แห่งข้อบังคับสถาบัน วิทยาลัยชุมชน ว่าด้วยหลักเกณฑ์และวิธีการสรรหาผู้อำนวยการสถาบัน พ.ศ. ๒๕๖๓ และการเสนอให้ประธาน คณะกรรมการสรรหาพิจารณามอบหมายผู้ช่วยเลขานุการในคณะกรรมการสรรหาตามข้อบังคับ ตามความในข้อ ๖ วรรคสาม แห่งข้อบังคับสถาบันวิทยาลัยชุมชน ว่าด้วยหลักเกณฑ์และวิธีการสรรหาผู้อำนวยการสถาบัน พ.ศ. ๒๕๖๓

ขั้นตอนที่ ๒ ประชุมคณะกรรมการสรรหา (ครั้งที่ ๑) เพื่อศึกษากฎหมาย ข้อบังคับ และระเบียบ ที่เกี่ยวข้องกับการสรรหา กำหนดแนวทางและปฏิทินการดำเนินการสรรหา และออกประกาศสรรหาผู้อำนวยการ สถาบัน และการประชาสัมพันธ์การสรรหา

ขั้นตอนที่ ๓ ดำเนินการรับสมัครและเสนอชื่อผู้อำนวยการสถาบันตามที่คณะกรรมการสรรหาประกาศ กำหนด และฝ่ายเลขานุการตรวจสอบเอกสารหลักฐานของผู้สมัครและผู้ได้รับการเสนอชื่อ และดำเนินการ ตรวจสอบคุณสมบัติและลักษณะต้องห้ามของผู้เข้ารับการสรรหาเป็นผู้อำนวยการสถาบันเบื้องต้นตามที่กฎหมาย และข้อบังคับกำหนด

ขั้นตอนที่ ๔ ประชุมคณะกรรมการสรรหา (ครั้งที่ ๒) เพื่อพิจารณาตรวจสอบ กลั่นกรอง คุณสมบัติและ ลักษณะต้องห้ามของผู้เข้ารับการสรรหา และประกาศรายชื่อผู้มีสิทธิ์เข้ารับการสรรหาฯ และฝ่ายเลขานุการแจ้ง ผู้มีสิทธิ์เข้ารับการสรรหา เพื่อเชิญนำเสนอวิสัยทัศน์และเข้ารับการสัมภาษณ์กับคณะกรรมการสรรหา

ขั้นตอนที่ ๕ ประชุมคณะกรรมการสรรหา (ครั้งที่ ๓) เพื่อพิจารณาคัดเลือกผู้เหมาะสมดำรงตำแหน่งผู้อำนวยการสถาบัน โดยให้ผู้มีสิทธิ์เข้ารับการสรรหาเสนอวิสัยทัศน์และเข้ารับการสัมภาษณ์กับคณะกรรมการสรรหา และคณะกรรมการสรรหาพิจารณาคัดเลือกผู้สมควรดำรงตำแหน่งผู้อำนวยการสถาบัน ไม่เกินสองรายชื่อ โดยเรียงลำดับตัวอักษร และให้เสนอรายชื่อพร้อมประวัติ และข้อมูลรายละเอียดที่แสดงว่าผู้ที่ได้รับการเสนอรายชื่อเป็นผู้มีคุณสมบัติและความเหมาะสมต่อสภาสถาบัน ตามความในข้อ ๙ แห่งข้อบังคับสถาบันวิทยาลัยชุมชน ว่าด้วยหลักเกณฑ์และวิธีการสรรหาผู้อำนวยการสถาบัน พ.ศ. ๒๕๖๓

ขั้นตอนที่ ๖ สภาสถาบันพิจารณาเลือกบุคคลจากบัญชีรายชื่อจำนวนหนึ่งชื่อ โดยวิธีลงคะแนนลับ เป็นผู้อำนวยการสถาบัน โดยผู้ที่ได้รับคัดเลือกให้เป็นผู้อำนวยการสถาบันต้องได้รับคะแนนสูงสุดและเกินกึ่งหนึ่งของกรรมการสภาสถาบันเท่าที่มีอยู่ ในกรณีที่ผู้ได้รับการสรรหาได้คะแนนสูงสุด แต่คะแนนไม่เกินกึ่งหนึ่งของกรรมการเท่าที่มีอยู่ ให้ที่ประชุมในคราวนั้นลงมติใหม่อีกครั้งหนึ่ง ให้ผู้ได้รับคะแนนสูงสุดเป็นผู้ได้รับการสรรหา ในกรณีที่สภาสถาบันไม่เห็นชอบรายชื่อตามที่คณะกรรมการสรรหาเสนอ ให้สภาสถาบันพิจารณาแต่งตั้งคณะกรรมการสรรหาชุดใหม่เพื่อดำเนินการสรรหาใหม่ตามข้อบังคับ

ขั้นตอนที่ ๗ สถาบันดำเนินการออกประกาศเพื่อทรงพระกรุณาโปรดเกล้าฯ แต่งตั้งต่อไป

๗. ระบบติดตามประเมินผล

ดำเนินการกำหนดแนวทางและปฏิทินการดำเนินการสรรหาผู้อำนวยการสถาบัน โดยจะต้องดำเนินการให้แล้วเสร็จตามกรอบระยะเวลาที่ข้อบังคับกำหนด ตามความในข้อ ๑๐ แห่งข้อบังคับสถาบันวิทยาลัยชุมชน ว่าด้วยหลักเกณฑ์และวิธีการสรรหาผู้อำนวยการสถาบัน พ.ศ. ๒๕๖๓ กำหนดให้คณะกรรมการสรรหาดำเนินการสรรหาผู้สมควรดำรงตำแหน่งผู้อำนวยการสถาบัน ให้แล้วเสร็จภายในเก้าสิบวันนับแต่วันที่ได้รับการแต่งตั้งจากสภาสถาบัน ทั้งนี้ กรณีหากไม่สามารถดำเนินการแล้วเสร็จภายในระยะเวลาตามวรรคหนึ่ง ให้ขอขยายระยะเวลาต่อสภาสถาบันได้ครั้งละสามสิบวัน

๘. กฎหมายที่เกี่ยวข้อง

๘.๑ พระราชบัญญัติสถาบันวิทยาลัยชุมชน พ.ศ. ๒๕๕๘

๘.๒ ข้อบังคับสถาบันวิทยาลัยชุมชน ว่าด้วยหลักเกณฑ์และวิธีการสรรหาผู้อำนวยการสถาบัน พ.ศ. ๒๕๖๓

๘.๓ ข้อบังคับสถาบันวิทยาลัยชุมชน ว่าด้วยคุณสมบัติ และไม่มีลักษณะต้องห้ามของผู้อำนวยการสถาบัน และรองผู้อำนวยการสถาบัน พ.ศ. ๒๕๖๓ และที่แก้ไขเพิ่มเติม (ฉบับที่ ๒) พ.ศ. ๒๕๖๖